

PreCONNECT® COPPER

PRODUKTINFORMATION



## Anwendungsbereiche

Infrastruktur und IT-Räumen Verkabelungen in Rechenzentren

## System bestehend aus:

- Werkskonfektionierte 6-Kanal Cu-Breakoutkabel mit Folienumwicklung, Cat.7 S/FTP, AWG23/1 und AWG26/7, FRNC-LSZH Innenkabel
- Mit geschirmten Cat. 6A RJ45 Keystone Buchsenmodulen und Steckern
- Passende 19" Gehäuse
- RJ45 Patchkabel
- Nützliches Zubehör

## Eigenschaften:

- 10GBASE-T Klasse E<sub>A</sub> Permanent Link mit AWG23/1 Kabel bis 90 Meter
- 10GBASE-T Klasse E<sub>A</sub> Permanent Link mit AWG26/7 Kabel bis 60 Meter
- AWG23/1 nur mit RJ45 Keystone Buchsenmodulen
- AWG26/7 mit RJ45 Keystone Buchsenmodulen und Steckern
- Diverse 19" Gehäuse wählbar



## Ihre Vorteile auf einen Blick:

- Flexibilität durch anwendungsspezifische individuell konfigurierbare Peitschenlängen und AWG26/1 sowohl mit RJ45 Keystone Buchsenmodulen wie auch Steckern lieferbar
- Schnelle und sichere Installation durch werkskonfektionierte Plug & Play Systematik
- Höchste Qualität und Kosteneffizienz durch Werkskonfektion
- PreCONNECT® Verkabelungssysteme bestehen aus perfekt aufeinander abgestimmten modularen Einzelkomponenten

PreCONNECT® COPPER Trunk



PreCONNECT® COPPER 19" Panels



Mix PreCONNECT® LWL und COPPER



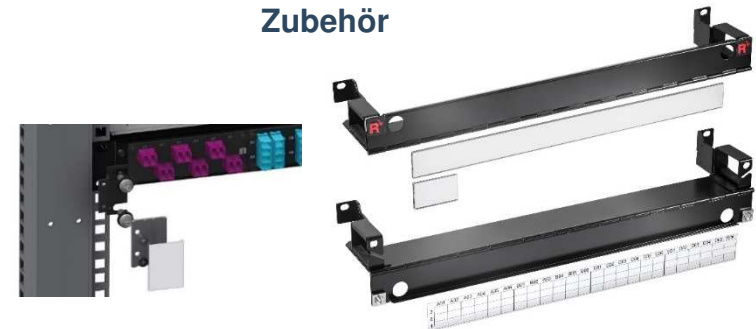
PreCONNECT® COPPER Multijumper



PreCONNECT® COPPER Patchkabel



Zubehör



## PreCONNECT® COPPER sind werkskonfektionierte Kupferdatenkabel-Trunks und -Multijumper für „Plug-and-Play“ Installationen:

### PreCONNECT® COPPER Trunk:

- 6-Kanal Cu-Breakoutkabel mit Folienumwicklung, Cat.7 S/FTP, AWG23/1 und AWG26/7, FRNC-LSZH Innenkabel, CPR Klasse Dca
- Beidseitig konfektioniert mit geschirmten Cat. 6A RJ45 Buchsen
- Polarität: 1:1 TIA 568 A
- AWG23/1 geeignet für PoE+
- AWG26/7 geeignet für PoE
- Länge Permanentlink 10GBASE-T Klasse EA max. 90m



GHMT TA Zertifikat Nr.: z5868X-XX

### PreCONNECT® COPPER Multijumper:

- 6-Kanal Cu-Breakoutkabel mit Folienumwicklung, Cat.7 S/FTP, AWG26/7, FRNC-LSZH Innenkabel, CPR Klasse Eca
- Wahlweise konfektioniert mit geschirmten Cat. 6A RJ45 Buchsen und Steckern
- Polarität: 1:1 TIA 568 A
- Geeignet für PoE
- Länge Permanentlink 10GBASE-T Klasse EA max. 60m, anstatt der normierten 90m



#### Mögliche Varianten:

- Stecker - Buchse (Plug - Jack)
- Stecker - Stecker (Plug - Plug)

Wie unsere werkskonfektionierten PreCONNECT® LWL-Trunks und -Multijumper, sind unsere PreCONNECT® COPPER Trunks und Multijumper prädestiniert für die schnelle, einfache und sichere „Plug-and-Play“ Installation in Rechenzentren. Der entscheidende Vorteil ist die unübertrefflich schnelle Installationszeit und sie benötigen kein Fachpersonal mit Werkzeug und Messgeräten dafür.

Bei herkömmlicher Installation von Cu-Datenkabeln halten sich meist mehrere Installateure über einen längeren Zeitraum in den sensiblen Sicherheitsbereichen Ihres Rechenzentrums auf, um die zeitaufwändige Vor-Ort-Montage der RJ45 Buchsen und Stecker auf die Cu-Datenkabel durchzuführen.

Die 6er-Verseilverbunde sind durch ihre Verseilung und dünnen Folienumwickelungen biegeflexibler, dadurch installationsfreundlicher, haben geringeren Durchmesser, niedrigere Brandlast und Gewicht als vergleichbare Breakoutkabel mit echtem Außenmantel.

PreCONNECT® COPPER Trunks und Multijumper liefern wir selbstverständlich in unserer bekannt hohen werkskonfektionierten PreCONNECT® Qualität und „Plug-and-Play“ Funktionalität 100% werksgemessen. Sie müssen die Kabel lediglich verlegen und die RJ45 Buchsen in die 19“ Gehäuse einrasten.

## Kabeltypen:

### Für PreCONNECT® COPPER Trunks Buchse – Buchse:

6-Kanal Cu-Breakoutkabel, Cat.7 S/FTP, AWG23/1, FRNC-LSZH Innenkabel  
Dätwyler Uninet® 7002 6x4P Breakout Light

- 6 verseilte und mit selbstverlöschender, halogenfreier transparenter Folie umwickelte Cat.7 S/FTP Kupferdatenkabel, Volleiter AWG23/1
- Durchmesser = 22,3mm
- CPR Klasse Dca
- Geeignet für PoE+
- Länge Permanentlink 10GBASE-T Klasse EA max. 90m
- NVP für Längenmessung = 81%



### Für PreCONNECT® COPPER Trunks Buchse – Buchse und PreCONNECT® COPPER Multijumper Stecker – Buchse und Stecker - Stecker:

6-Kanal Cu-Breakoutkabel, Cat.7 S/FTP, AWG26/7, FRNC-LSZH Innenkabel  
Dätwyler Uninet® 7702 6x4P Breakout Light

- 6 verseilte und mit selbstverlöschender, halogenfreier transparenter Folie umwickelte Cat.7 S/FTP Kupferdatenkabel, Litzenleiter AWG26/7
- Durchmesser = 17,6mm
- CPR Klasse Eca
- Geeignet für PoE
- Länge Permanentlink 10GBASE-T Klasse EA max. 60m, anstatt der normierten 90m
- NVP für Längenmessung = 78%



### RJ45 Keystone Buchsenmodul:

Geschirmtes Cat.6A ISO/IEC RJ45 Keystone Buchsenmodul  
GHMT PVP Zertifikat Nr.: z4686X-XX-D

### RJ45 Stecker:

Geschirmter Cat.6A ISO/IEC RJ45 Stecker mit 1-Komponenten-Knickschutz mit Rasthebelschutz



RJ45 Stecker

RJ45 Keystone Buchsenmodul

## Peitschenlängen:

### Peitschenlängen für RJ45 Buchsen wahlweise:

- (gl) gleichlange Peitschen für die Kabelzuführung zum Panel gerade von hinten
- (gst) gestufte Peitschen für die Kabelzuführung zum Panel von beiden Seiten

**!!! bei (gst) gestuften Peitschen müssen Sie bei der Bestellung angeben ob Sie das Kabel von der linken, oder rechten Seite an das Panel führen, Blickrichtung wie hier gezeigt von hinten (wegen Nummerierung der Peitschen).**

Bei Peitschenlänge „gestuft für von links“ ist die längste Peitsche die Nummer 1 und die Kürzeste die 6.

Bei Peitschenlänge „gestuft für von rechts“ ist die längste Peitsche die Nummer 6 und die Kürzeste die 1.

Blickrichtung wie hier gezeigt von hinten auf Panel

- (gl) gleichlange Peitschen
  - (gst) gestufte Peitschen
- Kabelzuführung zum Panel von rechts

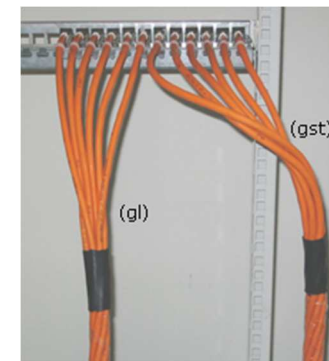
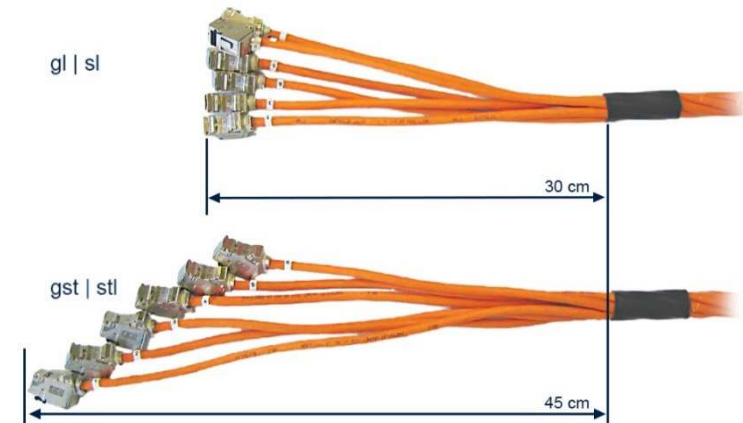
### Peitschenlängen für RJ45 Stecker:

Können variabel bestellt werden.

## Installationsschutz:

Zur sicheren Installation der werkskonfektionierten RJ45 Buchsen und Stecker können Sie zwischen diesen beiden Installationsschutzvarianten wählen:

- EZS: Zug- u. trittfest und staubdicht
- ZS: Zugfest und staubdicht



**Bestellnummern:**

<b>PreCONNECT® COPPER Trunk</b> <b>RJ45 Buchsen beidseitig</b> <b>Länge: variabel</b>		
Kabeltyp	Peitschenlänge beidseitig	Bestellnummern
6-Kanal, Cat.7 S/FTP, AWG23/1	gleichlang gestuft für von links gestuft für von rechts	047A0101 047A0111 047A0121
6-Kanal, Cat.7 S/FTP, AWG26/7	gleichlang gestuft für von links gestuft für von rechts	047A0130 auf Anfrage 047A0136



<b>PreCONNECT® COPPER Multijumper</b> <b>Kabeltyp: 6-Kanal, Cat.7 S/FTP, AWG26/7</b> <b>Länge: variable</b> <b>Peitschenlängen: variabel</b>		
Seite A	Seite B	Bestellnummern
RJ45 Stecker auf gleichlangen Peitschen	RJ45 Buchsen auf gleichlangen Peitschen	047A0131
RJ45 Stecker auf gleichlangen Peitschen	RJ45 Stecker auf gleichlangen Peitschen	047A0132



**Lieferform:** Abhängig von der Länge als Kabelring oder auf Papp- oder Holztrommel mit Installationsanleitung und Meßprotokollen.

**Längendefinition:** Bestell-Länge = Länge zwischen den RJ45 Buchsen und Steckern auf beiden Seiten

Maximale Bestell-Längen = maximale Länge 10GBASE-T Permanentlink:

- AWG23/1 = 90m
- AWG26/1 = 60m

Trunklänge	Toleranz
<= 10m	+/- 50cm
> 10m <= 30m	+/- 100cm
> 30m <= 90m	+/- 150cm

## PreCONNECT® COPPER 19“ Panels:

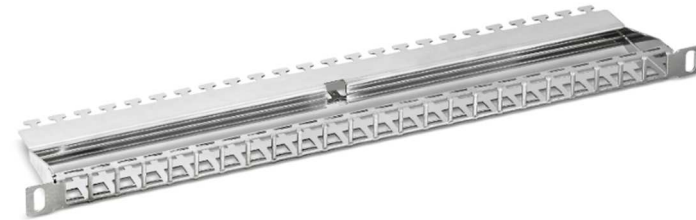
### 0,5 HE zur Aufnahme von 24 Keystone-Modulen:

Zwei Stück dieses Panels übereinander ergeben 48 RJ45 Ports pro HE

Werkstoff: Edelstahl

Tiefe: 100mm

**Bestellnummer: 800A0220**



### 1 HE zur Aufnahme von 24 Keystone-Modulen:

Werkstoff: Stahlblech, pulverbeschichtet

Tiefe: 150mm

**Bestellnummern:**

**RAL 7035 lichtgrau: 800A0213**

**RAL 9005 schwarz: 800A0214**



### 1 HE zur Aufnahme von 24 Keystone-Modulen, 30° Kabelabführung:

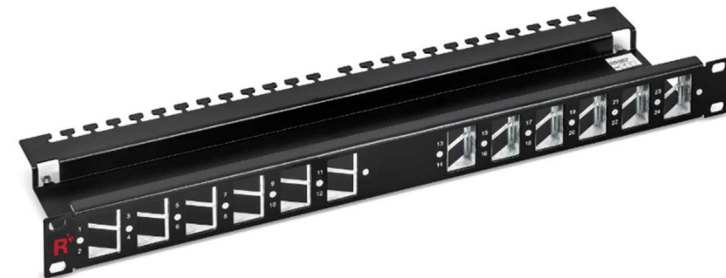
Werkstoff: Stahlblech, pulverbeschichtet

Tiefe: 120mm

**Bestellnummern:**

**RAL 7035 lichtgrau: 800A0219**

**RAL 9005 schwarz: 800A0218**





Mix PreCONNECT® LWL und COPPER in

PreCONNECT® SMAP-G2 SD



SMAP-G2 SD leere Verteilgehäuse RAL9005 schwarz  
Rückwand mit 12 PreCONNECT® Vierkantschnittstellen  
sehen Sie Produktinformation PreCONNECT® SMAP-G2 SD

Bestellnummer 1 HE, Tiefe 300mm: 171A0001



Abfangung der PreCONNECT® COPPER Trunks an Gehäuserückwand mittels  
PreCONNECT® Universal-Kabelabfangung. Für Kabeldurchmesser 6 bis 18 mm.

*! Passt nicht für PreCONNECT® COPPER Trunks mit 22,3mm dickem AWG23 Kabel.  
Finden Sie hierfür andere Rückwandoptionen in der Produktinformation  
PreCONNECT® SMAP-G2 SD.*

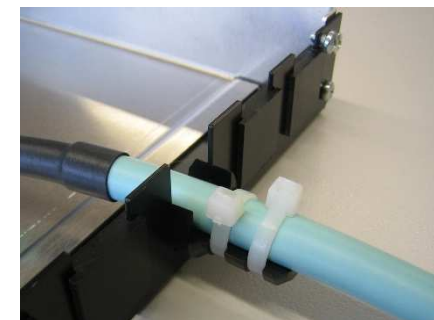
Bestellnummer Set Kabelabfangung inkl. zwei Kabelbinder: 111A0650

PreCONNECT® SMAP-G2 HD



SMAP-G2 HD leere Verteilgehäuse RAL9005 schwarz  
Rückwand mit 12 PreCONNECT® Vierkantschnittstellen  
sehen Sie Produktinformation PreCONNECT® SMAP-G2 HD

Bestellnummer 1 HE, 4/4 DUODECIM Breitenteilung, Tiefe 300mm: 171H0010



## SMAP-G2 SD 6 Port RJ45 Keystone Teilfrontplatte passend für PreCONNECT® COPPER Trunks mit RJ45 Keystonemodulen:

### Eigenschaften:

- Passend in SMAP-G2 SD Gehäuse
- Für 6 RJ45 Keystonemodule
- Höhe: 1 HE
- Breite: 1/4
- Teilfrontplatte von vorne in Gehäuse einschiebbar und werkzeuglos mittels Schnellverschlüssen zu befestigen
- Inklusive 2m langer Erdungsleitung zum Aufstecken auf die TFP, aus Gehäuse hinten ausführen, Anschluss am Erdungspunkt des Racks
- Material und Farbe: Stahl pulverbeschichtet RAL9005 schwarz

Bestellnummer RAL9005 schwarz: **170A4010**



## SAMP-G2 HD 6 Port RJ45 Keystone Teilfrontplatte passend für PreCONNECT® COPPER Trunks mit RJ45 Keystonemodulen:

### Eigenschaften:

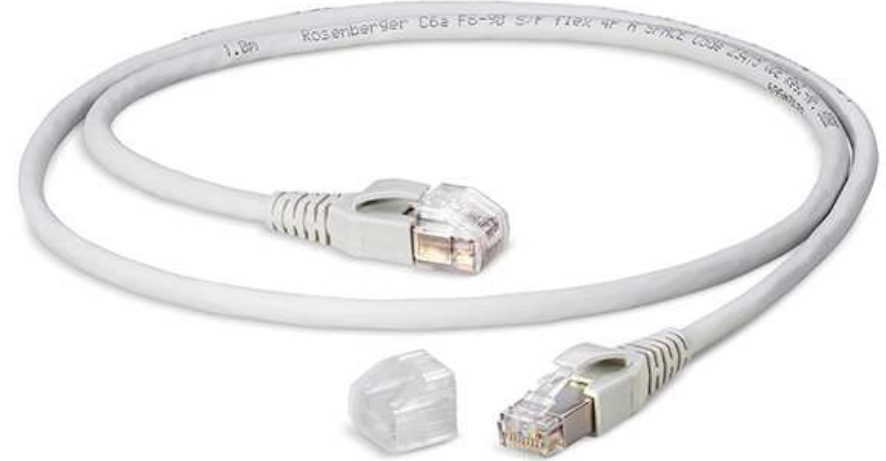
- Passend in SMAP-G2 HD Gehäuse mit 4/4 DUODECIM Breitenteilung
- Für 6 RJ45 Keystonemodule
- Höhe: 1 HE
- Breite: 1/4
- Teilfrontplatte von vorne in Gehäuse einschiebbar und werkzeuglos mittels Schnellverschlüssen zu befestigen
- Inklusive 2 m langer Erdungsleitung zum Aufstecken auf die TFP, aus Gehäuse hinten ausführen, Anschluss am Erdungspunkt des Racks
- Material und Farbe: Stahl pulverbeschichtet RAL9005 schwarz

Bestellnummer RAL9005 schwarz: **170H7000**



**RJ45 Cat. 6A Patchkabel:**

- Cat. 6A ISO/IEC
- Polarität: 1:1 TIA 568 B
- Geeignet für PoE+
- Beidseitig geschirmter RJ45-Stecker mit 2-Komponenten-Knickschutz mit Rasthebelschutz und Schutzkappe
- Kabeltyp: Cat.7, S/FTP, flex, 4 PiMF AWG27/7, bis 900 MHz, FRNC-LSZH, Durchmesser 5,7mm, Farbe grau
- Andere Längen, Farben und auch Typen auf Anfrage
- GHMT PVP Zertifikat Nr.: z4826a-xx-D



Länge	Bestellnummer
1 Meter	820A1019M-1
2 Meter	820A1019M-2
3 Meter	820A1019M-3
5 Meter	820A1019M-5
10 Meter	820A1019M-10

**Auf Anfrage:**

**RJ45 Cat. 6A Patchkabel, AWG26/7 = 5,8mm, mit RJ45 Push-Pull Stecker**



**Dünne RJ45 Cat. 6A Patchkabel:**

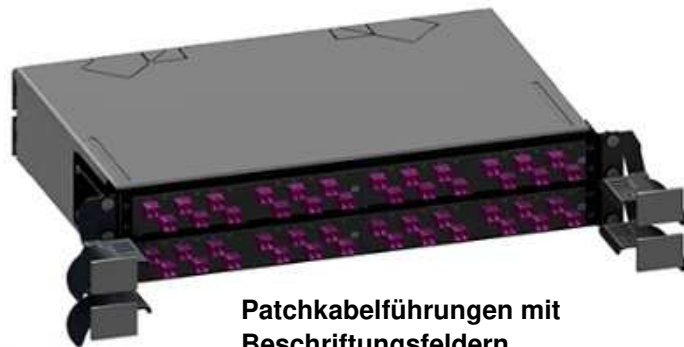
- S/FTP AWG30 = 4,5mm
- S/FTP AWG32 = 4,0mm



Zubehör für 19" Gehäuse finden Sie in unserer Produktinformation 19" Gehäusezubehör:



Beschriftungsfelder



Patchkabelführungen mit Beschriftungsfeldern



Patchkabelmanager

- höheneinheitensparend (0 HE) montierbar vor 19" Gehäuse
- mit klappbarer Frontblende
- mit optionalen Beschriftungs- und Portadressfeldern



## Über Rosenberger OSI:

Seit 1991 gilt Rosenberger Optical Solutions & Infrastructure (Rosenberger OSI) europaweit als Experte für faseroptische Verkabelungs- und Servicelösungen für Rechenzentren, lokale Netzwerke, Telekommunikation und Industrie.

Die Produkte und Dienstleistungen sind überall dort zu finden, wo größte Datenmengen schnell und sicher übertragen werden müssen. Neben der Entwicklung und Herstellung des breiten Portfolios an LWL- und Kupferverkabelungssystemen, bietet Rosenberger OSI darüber hinaus eine Vielzahl an Services wie Planung, Installation und Instandhaltung von Verkabelungsinfrastrukturen an. Rosenberger OSI ist seit 1998 Teil der global operierenden Rosenberger Gruppe, einem weltweit führenden Anbieter von Hochfrequenz-, Hochvolt- und Faseroptik-Verbindungslösungen mit Hauptsitz in Deutschland.

Weitere Informationen unter: [www.rosenberger.com/osi](http://www.rosenberger.com/osi)

# Rosenberger

**Rosenberger-OSI GmbH & Co. OHG**

Optical Solutions & Infrastructure | Endorferstr. 6 | 86167 Augsburg | Telefon: +49 821 24924-0  
info-osi@rosenberger.com | [www.rosenberger.com/osi](http://www.rosenberger.com/osi)

Rosenberger® is a registered trademark of Rosenberger Hochfrequenztechnik GmbH & Co. KG. All rights reserved. © Rosenberger 2018

Aus technischen Gründen müssen wir uns Abweichungen gegenüber den in der Produktinformation abgedruckten Darstellungen vorbehalten.  
Weitergabe an Dritte nur mit Genehmigung der Rosenberger-OSI GmbH & Co. OHG. Alle Rechte vorbehalten

Erstellungsdatum: 22.05.2007  
Gültig seit: 23.07.2020  
Revision 013