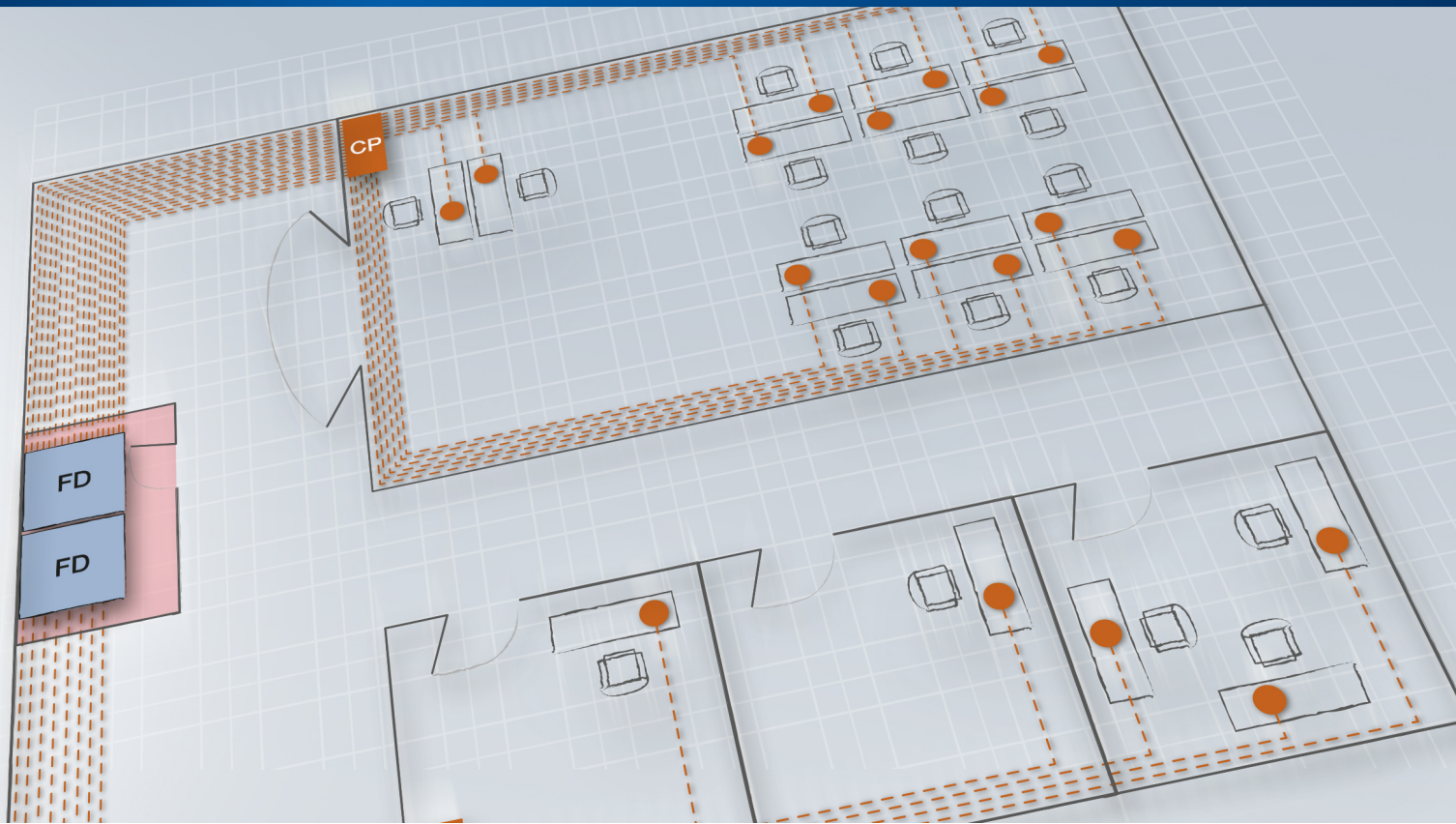


PreCONNECT® flexNET

PRODUKTINFORMATION



Anwendungsbereiche:

PreCONNECT® flexNET bezeichnet eine moderne Verkabelungslösung für die LAN-Infrastruktur von Gebäuden und Büroumgebungen, die den zunehmenden Anforderungen hinsichtlich Flexibilität in der Arbeitsplatzgestaltung gerecht wird.

System bestehend aus:

- Serviceangebot für Planung und Installation
- Modernste Verteilkomponenten
- Einseitig oder beidseitig vorkonfektionierte Glasfaserkabel mit bis zu 48 Fasern
- Hochwertige Kupferverkabelung
- Verschiedene 19“ Gehäusesysteme für Spleiß- oder Patchanwendungen
- Wand- und Standverteiler als Spleiß- und Verteilvariante
- Wand und Unterflurverteiler als passive Sammelpunkte
- Anschlussdosen und Patchkabel
- Nützliches Zubehör

Eigenschaften:

Durchgängiges, aufeinander abgestimmtes und besonders flexibles Verkabelungssystem für Gebäudeverkabelung und Bürobereich

- Zukunftsweisende Glasfasertechnologie
- Hochwertige Kupferverkabelung
- Zeit- und kosteneffiziente LAN-Verkabelung durch vorkonfektionierte Kabel, nach örtlichen Gegebenheiten ein- oder beidseitig mit ca. 15% Zeitersparnis auf der Baustelle
- Normgerechte Planung und Umsetzung
- Gelfreie Kabel machen beim Spleißen vor Ort eine Reinigung der Faser überflüssig und ermöglichen somit ein effizienteres Arbeiten
- Die Kabel sind in diversen verfügbaren Brandklassen (CPR) lieferbar
- Festverlegbare Innenkabel sind in der aktuell höchsten verfügbaren Brandschutzklasse B2 ab Lager lieferbar

Ihre Vorteile auf einen Blick:

- Erhöhte Flexibilität in der räumlichen Gestaltung von Arbeitsplätzen
- Störungsfreie Erweiterung und Umstrukturierung im laufenden Geschäftsbetrieb durch Einsatz von passiven Consolidation Points im Tertiärbereich nahe an den Endpunkten möglich
- Investitionsschutz durch Mitnahme und Wiederverwendung der passiven Komponenten im Fall eines Umzugs
- Zeit- und kosteneffiziente LAN-Verkabelung durch ein- und zweiseitige Vorkonfektionierung und Verkabelungsdesign vom Experten.
- Schlüsselfertige Lösung, Planung, Installation und Dokumentation aus einer Hand

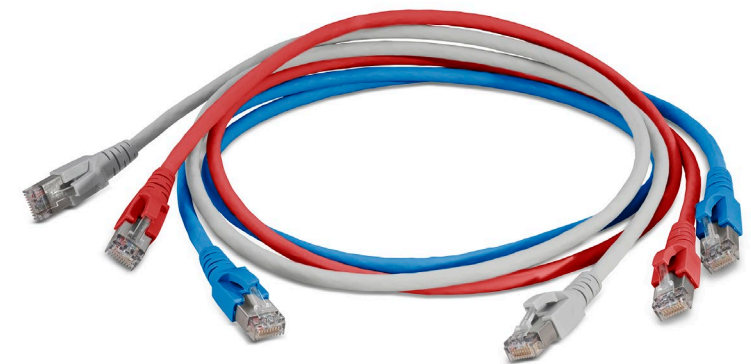


PreCONNECT® Gebäudeverkabelungssystem

Die Systeme PreCONNECT® isoNET, PreCONNECT® flexNET, PreCONNECT® smartNET sind moderne, normgerechte und ausbaufähige Verkabelungssysteme, die dem Ziel Rechnung tragen, den heutigen häufigen Veränderungen in der Arbeitswelt, eine solide, hochperformante Netzwerk-Infrastruktur in unterschiedlichen Flexibilitätsstufen zur Seite zu stellen.

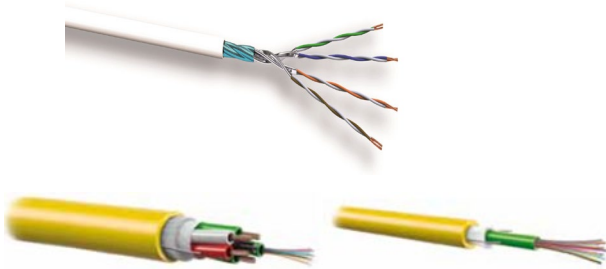
- PreCONNECT® isoNET bezeichnet dabei eine klassische Verkabelungslösung mit modernsten Verteilkomponenten und teils vorkonfektionierter Glasfaser- und Kupferverkabelung.
- PreCONNECT® flexNET bringt passive Verteiler (Passive Kupfer Consolidation Points) sehr nahe an die Endpunkte, um optimal auf lokale Umgestaltungen in den jeweiligen betrieblichen Prozessen vorbereitet zu sein.
- PreCONNECT® smartNET erhöht die Performance und Flexibilität durch die Nutzung von Glasfaser bis direkt zu den Office Distributoren, um erst an diesem Punkt mit kürzesten Leitungslängen das Layer2-Netzwerk auf die lokalen Endpunkte zu verteilen.

Inhaltsverzeichnis:	Seite
Überblick	2-4
LWL-Spleiß-Lösung	5 - 9
LWL-Verteil-Lösung	10 - 11
MTP®/MPO Anwendung	12
Kupfer-Lösung	13 – 17
Schränke & Verteiler	18 – 21
Zubehör	22 – 24



PreCONNECT® flexNET Verkabelungssystem

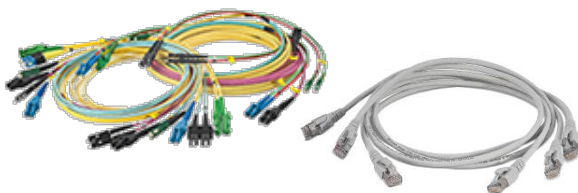
Kabelmeterware
LWL und Kupfer



PreCONNECT® isoNET Halbtrunk-
Trunkkabel



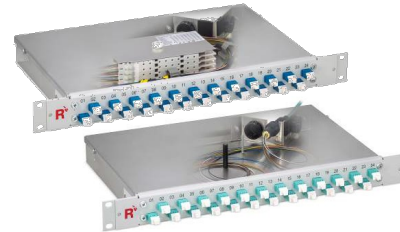
Patchkabel
LWL und Kupfer



19" Kupfer Gehäuse



19" 1HE Spleiß- und Verteilgehäuse
Festeinbau



Passiver Consolidation Point



Hochmodulare SMAP-G2 19"
Verteilgehäuse
mit MTP®/MPO-Modulen



RJ45

Zubehör



PreCONNECT® flexNET Verkabelungssystem

LWL-Spleiß-Lösung

Weitere Kabelvarianten, z.B. mit OM5 oder OM2 – Fasern sind auf Anfrage erhältlich

LWL-Innenkabel

Typ: I-B(ZN)BH XXXX/125µm JF (Jelly Free = Gel-frei) Mantel: FRNC-LSZH nichtmetallischer Nagetierschutz CPR B2ca	12 Fasern OS2	024A0014G657A1
	24 Fasern OS2	024A0012G657A1
	12 Fasern OM3	024A0015OM3BI
	24 Fasern OM3	024A0013OM3BI
	12 Fasern OM4	024A0015OM4BI
	24 Fasern OM4	024A0013OM4BI



LWL-Innenkabel

Typ: I-F(ZN)H XXXX/125µm Mantel: FRNC-LSZH 3 mm	12 Fasern OS2	037A0004G657A1
	24 Fasern OS2	037A0016G657A1
	12 Fasern OM3	037A0001OM3BI
	24 Fasern OM3	037A0004OM3BI
	12 Fasern OM4	037A0001OM4BI
	24 Fasern OM4	037A0004OM4BI



LWL-Innenkabel

Typ: I-F(ZN)H(ZN)H XXXX/125µm Mantel: FRNC-LSZH 3/4,5 m CPR Dca	12 Fasern OS2	037A0005G657A1
	12 Fasern OM3	037A0002OM3BI
	12 Fasern OM4	037A0002OM4BI

PreCONNECT® flexNET Verkabelungssystem

LWL-Spleiß-Lösung

LWL Installationskabel Universalkabel

Typ: U-DQ(ZN)BH XX XX/125µm Mantel: FR-LSZH mit Nagetierschutz	12 Fasern OS2	030A0010G657A1
	24 Fasern OS2	030A0016G657A1
	48 Fasern OS2	030A0025G657A1
	12 Fasern OM3	030A0110OM3BI
	24 Fasern OM3	030A0116OM3BI
	48 Fasern OM3	030A0125OM3BI
	12 Fasern OM4	030A0110OM4BI
	24 Fasern OM4	030A0116OM4BI
	48 Fasern OM4	030A0125OM4BI



LWL Installationskabel Außenkabel

Typ: A-DQ(ZN)B2Y XX XX/125µm Mantel: PE mit Nagetierschutz	12 Fasern OS2	010A0010
	24 Fasern OS2	010A0016
	48 Fasern OS2	010A0025
	12 Fasern OM3	010A0110OM3BI
	24 Fasern OM3	010A0116OM3BI
	12 Fasern OM4	010A0110OM4BI
	24 Fasern OM4	010A0116OM4BI



PreCONNECT® flexNET Verkabelungssystem

LWL-Spleiß-Lösung

19"-Spleißgehäuse 1 HE LC-Duplex

RAL 7035, Festeinbaugehäuse
Aluminium Korpus

spleißfertig mit werkskonfektionierten Spleißkassetten mit Pigtailadern und LWL-Kupplungen

12 Fasern OS2
24 Fasern OS2
48 Fasern OS2

12 Fasern OM3
24 Fasern OM3
48 Fasern OM3

12 Fasern OM4
24 Fasern OM4
48 Fasern OM4

231L0353
231L0355
231L0358

231L1323OM3
231L1325OM3
231L1328OM3

231L1323OM4
231L1325OM4
231L1328OM4

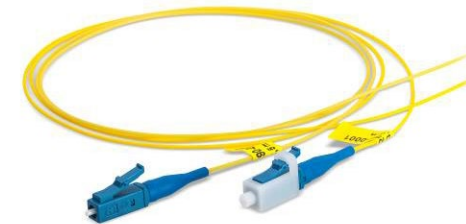


LWL Aderpigtail

Stecksystem: LC, OS2
Kabeltyp: I-VH 1 X/125µm,
Kompaktader
Länge: 2 m

9µm OS2
50µm OM3
50µm OM4

087L1743
087L1744OM3
087L1744OM4

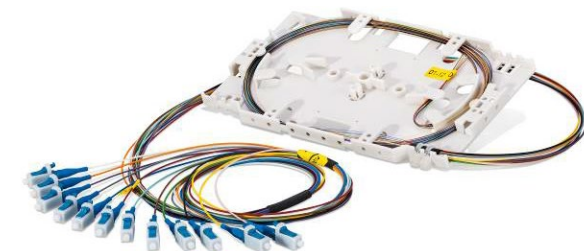


Werksbestückte Spleißkassette

mit 12 Fasern X/125µm, Pigtailadern
Stecksystem: LC-Simplex
Länge: 2 m
ohne Spleißzubehör

12 Fasern OS2
12 Fasern OM3
12 Fasern OM4

117L7000G657A1
117L7001OM3
117L7001OM4



PreCONNECT® flexNET Verkabelungssystem

Universalgehäuse 360x254x111 mm

Spleißgehäuse, Patchfeld innen Stecksystem: LCD/LCD Kunststoff, Farbe: RAL 7035 lichtgrau	24 Fasern OS2	118L4302
	48 Fasern OS2	118L4303
	24 Fasern OM3	118L4304OM3
	48 Fasern OM3	118L4305OM3
	24 Fasern OM4	118L4304OM4
	48 Fasern OM4	118L4305OM4



Mini-Universalbox Spleißgehäuse

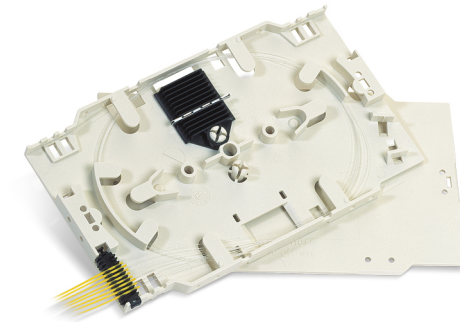
Stecksystem: LC-Duplex inkl. Spleißkassette und Pigtailsatz ohne Spleißhalter und –schutz Kunststoff, RAL 7035 lichtgrau	12 Fasern OS2	114L0681
	12 Fasern OM3	114L0782OM3
	12 Fasern OM4	114L0782OM4



PreCONNECT® flexNET Verkabelungssystem

LWL-Spleiß-Lösung:

Crimpspleißschutz	111A0001
Crimpspleißschutzhalter	111A0000
Schrumpfspleißschutz	111A0003
Schrumpfspleißschutzhalter	111A0002
Spleißkassette	111A0008
Deckel für Spleißkassette	111A0015
Zugentlastungskamm für 900µm-Ader	111A0009
Kabelverschraubungen PG13,5 für Kabeldurchmesser 5 – 9 mm	111A0426
Kabelverschraubungen PG16 für Kabeldurchmesser 7 – 12 mm	111A0427
Kabelverschraubungen PG21 für Kabeldurchmesser 9 – 16 mm	111A0402
Verschlusschraube PG13,5	111A0430
Verschlusschraube PG16	111A0431
Verschlusschraube PG21	111A0432



PreCONNECT® flexNET Verkabelungssystem

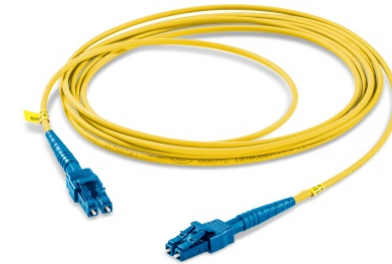
LWL-Verteil-Lösung:

LWL Duplex Patchkabel

Stecksysteme: LC-Compact/LC-Compact
 Kabeltyp: I-V(ZN)H2,FRNC-LSZH
 Rundkabel 2,8 mm

OS2, 1 m
 OS2, 2 m
 OM3, 1 m
 OM3, 2 m
 OM4, 1 m
 OM4, 2 m

087L6600G657A1-1000
087L6600G657A1-2000
087L6601OM3-1000
087L6601OM3-2000
087L6601OM4-1000
087L6601OM4-2000



LWL Duplex Patchkabel

Stecksysteme: LC-Compact/LC-Compact
 Kabeltyp: I-V(ZN)H(ZN)H 2,FRNC-LSZH
 Doppelmantel-Rundkabel 2,8/ 5,0 mm

OS2, 5 m
 OM3, 5 m
 OM4, 5 m

087L6610G657A1-5000
087L6613OM3-5000
087L6613OM4-5000

PreCONNECT® Eco-Halbtrunk

Kabeltyp: I-V(ZN)H 12x0,9

Mini-Breakout

Trunkkabel beidseitig konfektioniert auf
 Anfrage erhältlich.

12 Fasern OS2
 24 Fasern OS2
 12 Fasern OM3
 24 Fasern OM3
 12 Fasern OM4
 24 Fasern OM4

032L0904Halbtrunk
032L0905Halbtrunk
032L0535OM3Halbtrunk
032L0538OM3Halbtrunk
032L0535OM4Halbtrunk
032L0538OM4Halbtrunk



PreCONNECT® flexNET Verkabelungssystem

LWL-Verteil-Lösung:

19“-PreCONNECT® Verteilgehäuse

<ul style="list-style-type: none"> • 1 HE, RAL 7035, Festeinbaugehäuse • Aluminium Korpus • Stecksystem: LC-Duplex 	12 Fasern OS2	231L0173
	24 Fasern OS2	231L0175
	48 Fasern OS2	231L0177
	12 Fasern OM3	231L1293OM3
	24 Fasern OM3	231L1295OM3
	48 Fasern OM3	231L1298OM3
	12 Fasern OM4	231L1293OM4
	24 Fasern OM4	231L1295OM4
48 Fasern OM4	231L1298OM4	



Universalgehäuse 360x254x111 mm Verteilgehäuse, Patchfeld innen

<ul style="list-style-type: none"> • Stecksystem: LCD/LCD • Kunststoff, Farbe: RAL 7035 lichtgrau 	24 Fasern OS2	118L4002
	48 Fasern OS2	118L4003
	24 Fasern OM3	118L4006OM3
	48 Fasern OM3	118L4007OM3
	24 Fasern OM4	118L4006OM4
	48 Fasern OM4	118L4007OM4



Mini-Universalbox Verteilgehäuse

<ul style="list-style-type: none"> • Kunststoff, RAL 7035 lichtgrau • Stecksystem: LC-Duplex 	12 Fasern OS2	114L0481
	12 Fasern OM3	114L0582OM3
	12 Fasern OM4	114L0582OM4



PreCONNECT® flexNET Verkabelungssystem

MTP®/MPO-Anwendung:

PK, 12F, MTP®-Halbtrunk

- | | | |
|--|---------------|-----------------------------|
| • 3,0/4,5 mm | 12 Fasern OM3 | 080L0766OM3Halbtrunk |
| • Trunkkabel beidseitig konfektioniert auf Anfrage erhältlich. | 12 Fasern OM4 | 080L0766OM4Halbtrunk |



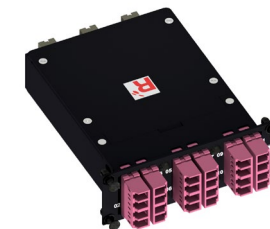
Breakout, 24F, MTP®12f-Halbtrunk

- | | | |
|--|---------------|-----------------------------|
| • I-F(ZN)HH2x12 mit Vierkant | 24 Fasern OM3 | 037L0101OM3Halbtrunk |
| • Trunkkabel beidseitig konfektioniert auf Anfrage erhältlich. | 24 Fasern OM4 | 037L0101OM4Halbtrunk |



SMAP-G2 MTP®-Modul 1/4

- | | | |
|-------------------------------|---------------|--------------------|
| • 24 Fasern | 24 Fasern OM3 | 170L2002OM3 |
| • Front 6 LC-Quad | 24 Fasern OM4 | 170L2002OM4 |
| • Rückseite 2 MTP®-12F (male) | | |
| • RAL 9005 schwarz | | |



SMAP-G2 Leergehäuse 1 HE

- | | |
|------------------------------------|-----------------|
| • Leergehäuse für Teilfrontplatten | 171L0001 |
| • oder MTP®-Module | |
| • RAL 9005 schwarz | |



PreCONNECT® flexNET Verkabelungssystem

Kupfer-Lösung

Rosenberger OSI Kabel S/FTP Kat.7

4x2xAWG 23/1

1000MHz

FRNC-LSZH

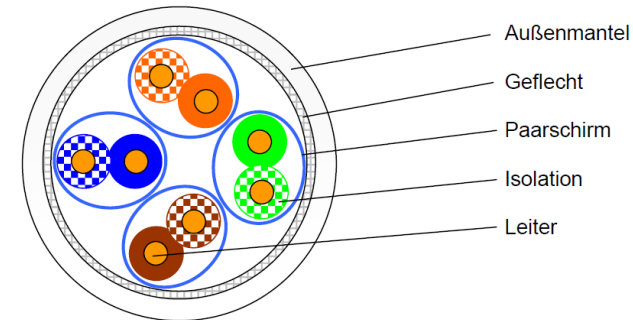
Farbe: weiß

CPR: Dca

Maximale Lieferlänge pro VPE: 1000 m

Bestellnummern:

- 1000 m Einwegtrommel: 047A0019-1000
- 500 m Einwegtrommel: 047A0019-500
- 305 m REELEX Box 20 Zoll 047A0019-300



Rosenberger OSI Kabel F/FTP Kat.6A

4x2xAWG 23/1

500MHz

FRNC-LSZH

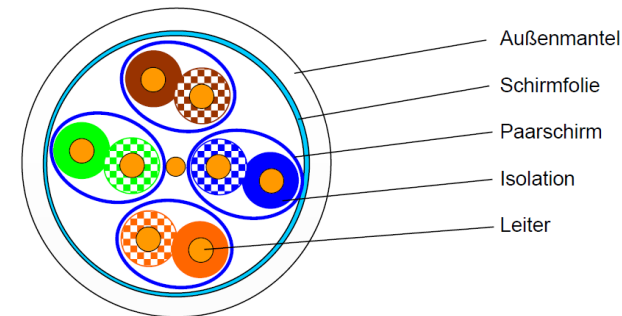
Farbe: Weiß

CPR: Dca

Maximale Lieferlänge pro VPE: 1000 m

Bestellnummern:

- 1000 m Einwegtrommel: 047A0022-1000
- 500 m Einwegtrommel: 047A0022-500
- 305 m REELEX Box 20 Zoll 047A0022-300



Rosenberger OSI Kabel F/UTP Kat.6A

4x2x AWG 23/1

500MHz

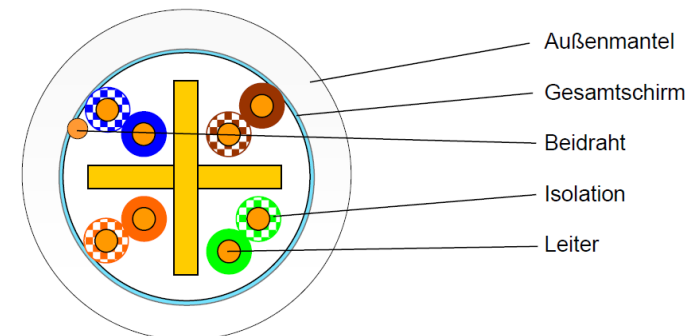
FRNC-LSZH

Farbe: weiß

CPR: Dca

Bestellnummern:

- 1000 m Einwegtrommel: 047A0025-1000
- 500 m Einwegtrommel: 047A0025-500
- 305 m REELEX Box 20 Zoll 047A0025-300



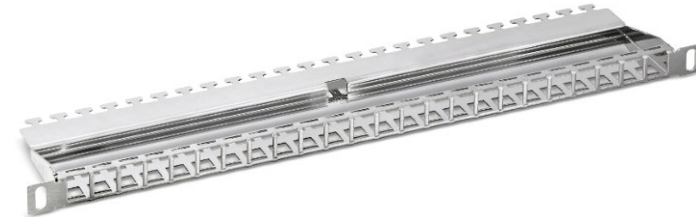
PreCONNECT® flexNET Verkabelungssystem

Kupfer-Lösung

19“-Cu-Panel zur Aufnahme von 24 Keystone-Modulen 0,5 HE:

Werkstoff: Edelstahl
Tiefe: 100 mm

Bestellnummer: 800A0220



19“-Cu-Panel zur Aufnahme von 24 Keystone-Modulen 1 HE:

Werkstoff: Stahlblech, pulverbeschichtet
Tiefe: 150 mm

Bestellnummern:

RAL 7035 lichtgrau: 800A0213

RAL 9005 schwarz: 800A0214



19“-Cu-Panel zur Aufnahme von 24 Keystone-Modulen, 30° Kabelabführung 1 HE:

Werkstoff: Stahlblech, pulverbeschichtet
Tiefe: 120 mm

Bestellnummern:

RAL 7035 lichtgrau: 800A0219

RAL 9005 schwarz: 800A0218



PreCONNECT® flexNET Verkabelungssystem

Passiver Kupfer Consolidation Point (Sammelpunkt):

Unterflur-Consolidation Point zur Aufnahme von max. 24 Keystone-Modulen:

Werkstoff: Stahlblech, pulverbeschichtet
 Abmessungen (H x T): 45 x 300 mm
 inkl. 1 HE 10"/19"-Patchfeld 12/24 RJ45-Buchsen
 inkl. Beschriftungsstreifen

Bestellnummern:

10" max. 12x RJ45, RAL 7035 lichtgrau:	800A0222
10" max. 12x RJ45, RAL 9005 schwarz:	800A0224
19" max. 24x RJ45, RAL 7035 lichtgrau:	800A0226
19" max. 24x RJ45, RAL 9005 schwarz:	800A0228



Aufbau-Consolidation Point zur Aufnahme von max. 12 Keystone-Modulen:

Werkstoff: Stahlblech verzinkt, feuerbeschichtet
 Abmessungen (H x B x T): 45 x 112 mm
 inkl. Patchfeld für 4/6/8/12 RJ45-Buchsen
 inkl. Beschriftungsstreifen

Tiefe: 150 mm

Bestellnummern:

4x RJ45 RAL 7035 lichtgrau:	800A0232
6x RJ45 RAL 7035 lichtgrau:	800A0234
8x RJ45 RAL 7035 lichtgrau:	800A0236
12x RJ45 RAL 7035 lichtgrau:	800A0238



PreCONNECT® flexNET Verkabelungssystem

Kupfer-Lösung:

RJ45 Keystone-Modul Cat. 6_A geschirmt:

- Für AWG24-22 Volleiter
- ISO/IEC 11801 und DIN EN 50173-1
- PoE+ DIN IEC 60512-99-011:2013 und DIN IEC 60512-9-3:2010
- Zinkdruckguß silber
- Mit Staubschutzklappe
- GHMT PVP Zertifikat Nr.: z4686a-xx-D

Bestellnummer: 800A0002

RJ45 Keystone-Modul Cat. 6 ungeschirmt:

Für AWG26-22 Volleiter geeignet, Kunststoff schwarz, elfenbein auf Anfrage

Bestellnummer: 800A0005

RJ45 Keystone-Modul Cat. 6_A ungeschirmt:

Für AWG26-22 Volleiter geeignet, Kunststoff schwarz, elfenbein auf Anfrage

Bestellnummer: 800A0006

LC-Duplex Kupplungen in Keystone-Adapterrahmen:

Bestellnummern:

OM4 violett: 120A0361OM4

SM blau: 120A0360



PreCONNECT® flexNET Verkabelungssystem

Kupfer-Lösung:

RJ45 Patchkabel:

RJ45 Patchkabel Cat. 6A geschirmt:

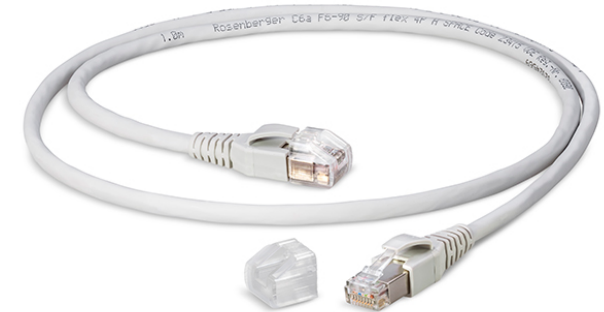
Cat. 6A ISO/IEC, Beleg 1:1, GHMT PVP Zertifikat Nr.: z4826a-xx-D

beidseitig geschirmter RJ45-Stecker mit 2-Komponenten Knickschutz mit Rasthebelschutz und Schutzkappe

Kabeltyp: Cat.7, S/FTP, flex, 4 PiMF AWG27/7, bis 900 MHz, FRNC-LSZH

Farbe: grau

Andere Längen, Farben und auch Typen auf Anfrage



Längen	Bestellnummern
1 Meter	820A1019M-1
2 Meter	820A1019M-2
3 Meter	820A1019M-3
5 Meter	820A1019M-5
10 Meter	820A1019M-10

RJ45 Patchkabel Cat. 6 ungeschirmt:

Cat. 6 ISO/IEC, Beleg 1:1

beidseitig ungeschirmter RJ45-Stecker

Kabeltyp: Cat.6 U/UTP 4x2xAWG24/7, FRNC-LSZH

Farbe: grau

Andere Längen, Farben und auch Typen auf Anfrage



1 Meter	820A0978M
2 Meter	820A0979M
3 Meter	820A0980M
5 Meter	820A0981M
10 Meter	820A0982M

PreCONNECT® flexNET Verkabelungssystem

Schränke & Verteiler

Schränke: Zentralverteiler IP 20:

- Zerlegbares Stahlprofil-Schrankgestell
- Zwei seitliche Stecktüren mit Schnellverschluss
- Front- und rückseitige Lochblechtür mit Dreipunkt-Verriegelung (freier Lochblechquerschnitt 80%)
- Einbau eines Profilhalbzylinders möglich
- 19"-Ebene 42 HE, vorne und hinten
- Dach mit Kabeleinführungsmöglichkeit und/oder Lüftermoduleinbau
- Standsockel beige gestellt
- Abdeckplatten im Bodenbereich, zur Kabeleinführung abnehmbar
- Bei B=800 mm: Metallkabelbügel 66 mm x 125 mm an der vorderen 19"-Ebene (Set=10 Stück)
- Erdungsset (montiert)
- Schraubenset M 5 (50-fach)

Oberfläche:

Verkleidungsteile/Sockel: lackiert RAL 7035 lichtgrau,
Designprofile: lackiert RAL 3002 karminrot, andere Farben auf Anfrage

Lieferform: Komplett montiert, Sockel beige gestellt

RAL 7035 lichtgrau: 142A5001



PreCONNECT® flexNET Verkabelungssystem

Schränke & Verteiler

Etagenverteiler: 19" Standverteiler

- Entwickelt für den flexiblen Einsatz im Officebereich
- Optimale Zugänglichkeit und schneller Zugriff durch abnehmbare Verkleidungsteile
- Stabile, geschweißte Rahmenkonstruktion
- Gehäusekombination: T=700 mm, B=600 mm
- Vorperforierte Ausbrüche zur Kabeleinführung im Dach- und Bodenbereich
- Möglichkeiten zur Lüftermodulaufnahme im Dach- und Bodenbereich
- Wechselseitiger Türanschlag
- Türen mit Schwenkgriff, Möglichkeit zur Aufnahme von DIN-Profilhalbzylindern
- Haube und Seitenwände mit Vorreiber- Schnellverschlüssen
- Vielfältige Konfigurationsmöglichkeiten
- Großes Sortiment an Zubehörteilen

Technische Information

Material: Stahlblech, Haube aus Aluminium
 Oberfläche: pulverbeschichtet, RAL 7035 lichtgrau
 Seitenwände in RAL 7037 staubgrau

Lieferform: Montiert

9 HE RAL 7035 lichtgrau: 142A5011

15 HE RAL 7035 lichtgrau: 142A5012

19 HE RAL 7035 lichtgrau: 142A5013



PreCONNECT® flexNET Verkabelungssystem

Schränke & Verteiler

Etagenverteiler: Wandverteiler

- Schutzart IP 54
- Optisch ansprechendes Gehäuse
- Platzsparender Aufbau
- Stabile Grundkonstruktion
- 2 Türen mit Schwenkhebelverschluss und Dreipunktverriegelung
- Einseitig mit integrierter Sichtscheibe
- Abnehmbare Frontabdeckung
- Türen mit 1800-Scharnieren für optimale Zugänglichkeit
- Profilhalbzylinder: Doppelbart 5 mm
- Integrierte Kabelflanschplatten
- Einbaumaße nach IEC 60297-3-100
- Integrierte Austrittsfilter (IP 54) für Lüfter Montage

LAN Wandverteilergehäuse, 4 HE

Abmessung: H=230 mm, B=506 mm, T=536 mm
mit senkrecht zur Befestigungswand angeordneter 19"-Ebene 4 HE

4 HE RAL 7035 lichtgrau: 142A5021

LAN Wandverteilergehäuse, 6 HE

Abmessung: H=360 mm, B=557 mm, T=636 mm
mit senkrecht zur Befestigungswand angeordneter 19"-Ebene 6 HE

6 HE RAL 7035 lichtgrau: 142A5022



PreCONNECT® flexNET Verkabelungssystem

Schränke & Verteiler

Etagenverteiler: Wandverteiler 9-19 HE

- Entwickelt für den flexiblen Einsatz im Officebereich
- Optimale Zugänglichkeit und schneller Zugriff durch abnehmbare Verkleidungsteile
- Stabile, geschweißte Rahmenkonstruktion
- Gehäusekombination: T=400 mm, B=600 mm
- Vorperforierte Ausbrüche zur Kabeleinführung im Dach- und Bodenbereich
- Möglichkeiten zur Lüftermodulaufnahme im Dach- und Bodenbereich
- Wechselseitiger Türanschlag
- Türen mit Schwenkgriff, Möglichkeit zur Aufnahme von DIN-Profilhalbzylindern
- Haube und Seitenwände mit Vorreiber- Schnellverschlüssen
- Vielfältige Konfigurationsmöglichkeiten
- Großes Sortiment an Zubehörteilen

Technische Information

Material: Stahlblech, Haube aus Aluminium
 Oberfläche: pulverbeschichtet, RAL 7035 lichtgrau
 Seitenwände in RAL 7037 staubgrau

Lieferform: Montiert

9 HE RAL 7035 lichtgrau: 142A5023

15 HE RAL 7035 lichtgrau: 142A5024

19 HE RAL 7035 lichtgrau: 142A5025



PreCONNECT® flexNET Verkabelungssystem

Zubehör:

Universelle Kabelabfangung für PreCONNECT®-Vierkantschnittstelle

111L0650

Zur Abfangung von Kabeln alle Art in „PerCONNECT®-Manier“,
werkzeuglose Montage durch einfaches Einhängen.
Geeignet für Kabeldurchmesser 6 mm bis 18 mm



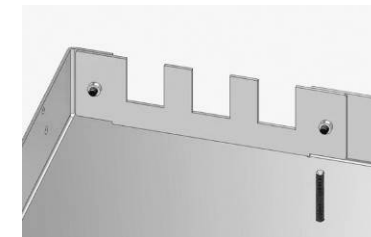
Abfangung für 6 Kabelverschraubungen bis PG 16

111L0417



Abfangung für 6 PreCONNECT®-Trunks

111L0425



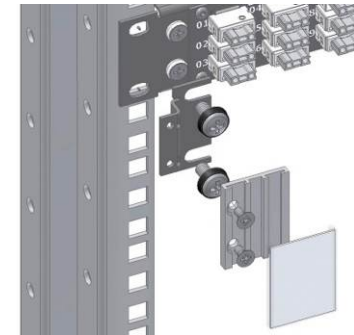
PreCONNECT® flexNET Verkabelungssystem

Zubehör:

19" 1 HE Beschriftungsfeld

- Stahlblech, pulverbeschichtet, RAL 9005 schwarz

171A0002



19" 1 HE Patchkabelführung

- Stahlblech, pulverbeschichtet, RAL 7035 lichtgrau
- Kabelbügel, PA schwarz, L=56 mm

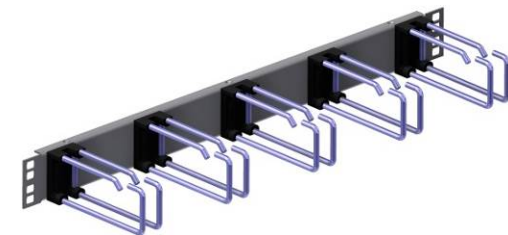
111A0450



19" 1 HE Patchkabelführung

- Stahlblech, pulverbeschichtet, RAL 7035 lichtgrau
- Kabelbügel, Metall, L=110 mm

111A0469



PreCONNECT® flexNET Verkabelungssystem

Zubehör:

**Keystone Anschlussdose 45x45 mm
1 Port unbestückt reinweiß**

114L1001

- Steckrichtung des Moduls ca. 30° nach unten geneigt



**Keystone Anschlussdose 45x45 mm
2 Port unbestückt reinweiß**

114L1002

- Steckrichtung des Moduls ca. 30° nach unten geneigt



**Keystone Anschlussdose 80x80 mm 1 Port unbestückt
reinweiß**

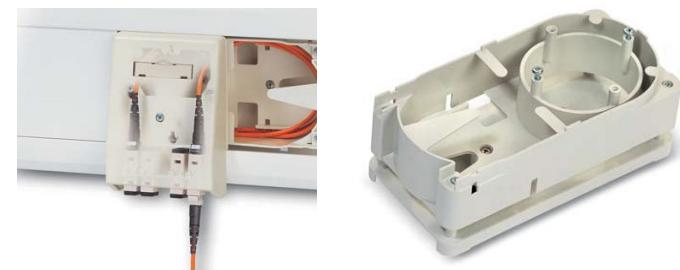
114L1011

**Keystone Anschlussdose 80x80 mm 2 Port unbestückt
reinweiß**

114L1012

**Anschlussdose 4x LCD, 9µm reinweiß UP
Anschlussdose 4x LCD, 50µmOM3 reinweiß UP
Anschlussdose 4x LCD, 50µmOM4 reinweiß UP**

**114L0041
114L0102OM3
114L0102OM4**



**Anschlussdose 4x LCD, 9µm reinweiß AP
Anschlussdose 4x LCD, 50µmOM3 reinweiß AP
Anschlussdose 4x LCD, 50µmOM4 reinweiß AP**

**114L0161
114L0212OM3
114L0212OM4**

Kabelreservoir 50 mm

114L0320

Über Rosenberger OSI:

Seit 1991 ist Rosenberger Optical Solutions & Infrastructure (Rosenberger OSI) ein anerkannter Experte für glasfaserbasierte Verbindungstechnik, Verkabelungslösungen und Infrastruktur-Services in den Bereichen Rechenzentren, Lokale Netzwerke, Mobilfunknetze und Industrielle Anwendungen.

Als integrierter Lösungsanbieter verfügen wir über hohe Expertise in der Entwicklung und operative Exzellenz in der Produktion von Systemlösungen für Kommunikationsnetze. Unsere umfassenden Serviceleistungen ermöglichen den sicheren und effizienten Betrieb digitaler Infrastrukturen. Diese Kombination verbunden mit unserer gelebten Kundenorientierung macht uns einzigartig und zu einem starken Partner im globalen Markt.

Rosenberger OSI ist seit 1998 Teil der global operierenden Rosenberger Gruppe, einem weltweit führenden Anbieter von Hochfrequenz-, Hochvolt- und Faseroptik-Verbindungslösungen mit Hauptsitz in Deutschland.

Weitere Informationen unter: www.rosenberger.com/osi

Rosenberger

Rosenberger-OSI GmbH & Co. OHG

Optical Solutions & Infrastructure | Endorferstr. 6 | 86167 Augsburg | Telefon: +49 821 24924-0
info-osi@rosenberger.com | www.rosenberger.com/osi

Rosenberger® is a registered trademark of Rosenberger Hochfrequenztechnik GmbH & Co. KG. All rights reserved. © Rosenberger 2021

Aus technischen Gründen müssen wir uns Abweichungen gegenüber den in der Produktinformation abgedruckten Darstellungen vorbehalten.
Weitergabe an Dritte nur mit Genehmigung der Rosenberger-OSI GmbH & Co. OHG. Alle Rechte vorbehalten

Erstellungsdatum: 22.02.2021
Gültig seit: 22.02.2021
Revision: 001