

## Systeme de panneaux PreCONNECT® SMAP-G2 Smart Panel Génération 2 Standard Density (SD) 19"

### INFORMATION PRODUIT



Avec PreCONNECT® SMAP-G2 SD, Rosenberger OSI propose un système de panneaux 19" hautement modulaire et n'utilisant que peu de plastique pour le câblage dans les data centers. Notre gamme SMAP-G2 SD comprend des panneaux de distribution pour recevoir des trunks préconnectés avec tous types de connecteurs ainsi que des panneaux d'épissures.

Les faces avant partielles (FAP), modules MTP®, FAP ¼ avec zone de loyage ou modules d'épissures s'insèrent facilement sans outil et se fixent grâce à des clips. L'interface carrée PreCONNECT® permet également la fixation de l'épanouisseur du trunk dans le panneau sans outil.

Selon l'utilisation et l'assemblage des panneaux PreCONNECT® SMAP-G2 SD, de nombreuses faces arrière sont disponibles pour l'entrée des câbles. Les panneaux PreCONNECT® SMAP-G2 SD sont ajustables en profondeur grâce aux guides de montage 19" et peuvent ainsi s'adapter à différents aménagements de baies.

### Caractéristiques :

**MEGA HIGH DENSITY (MHD) avec MDC**

- LC Duplex et MTP® : 48 ports par U pour les panneaux 1, 2 et 3 U et de 57,6 (donc 288 ports au total) pour 5 U
- **MDC : 128 ports par U pour les panneaux 1, 2 et 3 U et de 153,6 (donc 768 ports au total) pour 5 U**
- Consiste en des panneaux 1 U et 2 U vides avec orientation horizontale des faces avant partielles (FAP) et modules et de panneaux 3 U et 5 U avec orientation verticale des FAP et modules
- Les panneaux vides doivent être équipés de faces avant partielles (FAP) 1 U 1/4 ou 1/2 ou de modules MTP® ¼, FAP ¼ avec zone de loyage ou modules d'épissures 1/4
- Les FAP et modules s'insèrent sans outil par l'avant et se fixent par des clips
- Les FAP et modules peuvent être retirés par l'avant pour maintenance
- Ajustement de la profondeur possible grâce aux guides de montage 19"
- Introduction des trunks possible par l'arrière ou de chaque côté
- Pour les panneaux avec introduction des trunks par l'arrière et qui ne seraient pas complètement équipés lors de la première installation, il est possible de rajouter des trunks ultérieurement ou de les retirer pour maintenance

### Applications :

- Système de panneaux pour le câblage des data centers
- Pour toutes les applications IT comme Ethernet et Fibre Channel
- Approprié pour les architectures en étoile, les panneaux de distribution SMAP-G2 peuvent accueillir, à côté du switch cœur, jusqu'à 12, voire 16 trunks provenant des switches périphériques par unité de hauteur

### Les avantages de cette solution :

- Haute modularité dans la configuration des structures de câblage individuelles
- Installation, ajout de trunks et maintenance simple et rapide, une seule personne peut suffire pour l'installer
- Peu complexe, centré sur l'essentiel
- Migration simple et rapide vers d'autres applications, par ex. de la technologie Duplex vers du Parallèle Optique (PO) basé sur du MTP®
- Les câbles fibre et cuivre peuvent être installés dans le même panneau
- Faible pouvoir calorifique en raison d'une utilisation minimale de plastique

## Système de panneaux PreCONNECT® SMAP-G2 Standard Density (SD) 19” :

SMAP-G2 SD est la deuxième génération de nos panneaux hautement modulaires et n'utilisant que peu de plastique pour le câblage des data centers. Notre gamme SMAP-G2 SD comprend des panneaux de distribution pour recevoir des trunks préconnectés avec tous types de connecteurs ainsi que des panneaux d'épissures.

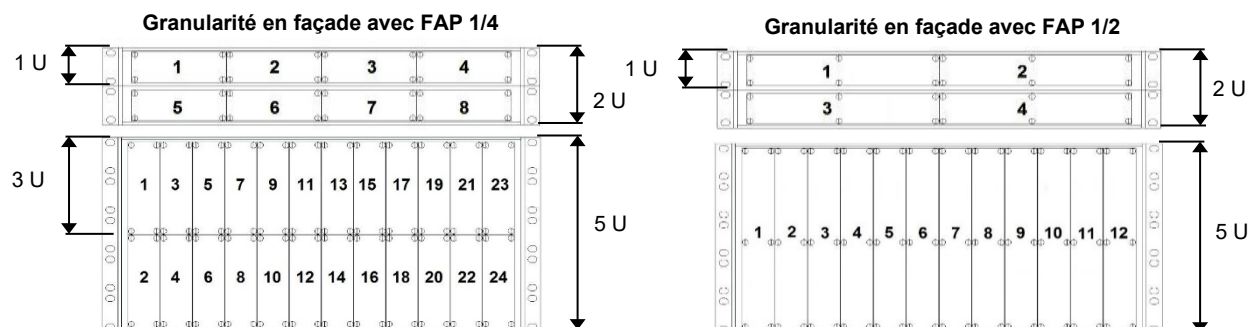
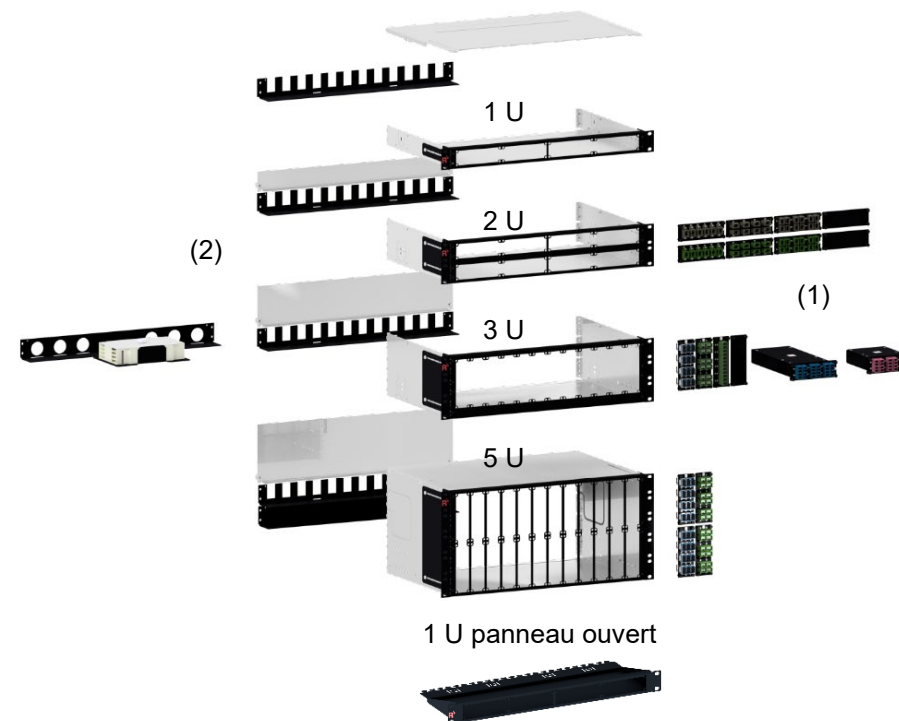
Densité de ports : 48 ports LC Duplex ou MTP® par unité de hauteur U pour les panneaux 1, 2 et 3 U et de 57,6 (donc 288 ports au total) pour les panneaux 5 U

Notre gamme de panneaux PreCONNECT® SMAP-G2 SD consiste en des châssis vides 1 U et 2 U avec orientation horizontale des faces avant partielles et/ou modules et des châssis vides 3 U et 5 U avec orientation verticale des FAP/modules.

Les châssis vides peuvent être équipés de faces avant partielles 1 U ¼ et ½ et de modules MTP® ¼, modules trunk ¼ et modules d'épissures ¼ (1). Les faces avant partielles ainsi que les modules s'insèrent par l'avant sans outil et se fixent par des clips. Ils peuvent être retirés par l'avant pour maintenance.

Les faces avant partielles (FAP) 1 U ¼ conviennent à tous les châssis vides SMAP-G2 SD, les FAP 1 U ½ ne conviennent que pour les châssis vides 1 U et 2 U à l'horizontale et pour le châssis 5 U à la verticale. Les FAP 1 U ½ ne conviennent pas pour le châssis vide 3 U à orientation verticale.

Les faces arrière modulaires (2) offrent une grande flexibilité pour configurer les entrées de câbles selon les applications de manière simple. La configuration de la face arrière est indiquée dans la description des châssis vides.



## Système de panneaux PreCONNECT® SMAP-G2 Standard Density (SD) 19” :

Grâce à nos interfaces carrées PreCONNECT® dans la face arrière de nos panneaux, système éprouvé depuis 1991, les épanouisseurs des trunks PreCONNECT® peuvent être fixés sans outil à l’arrière des panneaux, les protégeant des risques de traction et torsion des câbles.

### Matériaux et couleur :

- Corps du panneau : aluminium argenté
- Guides de montage 19” et face avant : acier recouvert de résine RAL 9005 (noir)

**Poids :** un des panneaux les plus légers de cette taille : châssis vide 1 U = 1,6 kg

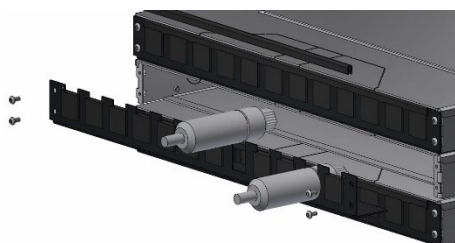
### Dimensions :

- Largeur : 19”
- Hauteur : 1, 2, 3 et 5 U
- Profondeur : 200 mm et 300 mm. Les panneaux 2, 3 et 5 U peuvent avoir une profondeur de 212mm et 312mm grâce à leurs vis imperdables. Nous recommandons une profondeur de 300 mm ainsi que montré ici, car il est plus difficile, même si cela est suffisant, de fixer les épanouisseurs et de lever les legs des connecteurs dans les panneaux de 200 mm.

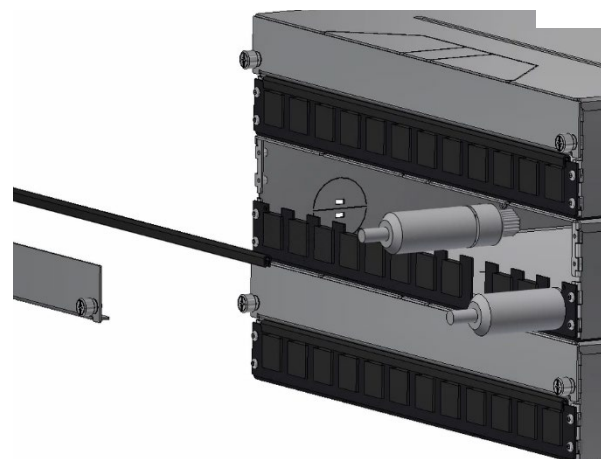
### Références :

Châssis vide SMAP-G2 SD 19”, RAL 9005 (noir), face arrière avec 12 interfaces carrées PreCONNECT®, comme montré ci-contre. Épanouisseur avec interface carrée PreCONNECT® imperméable à la poussière, non montré ici.

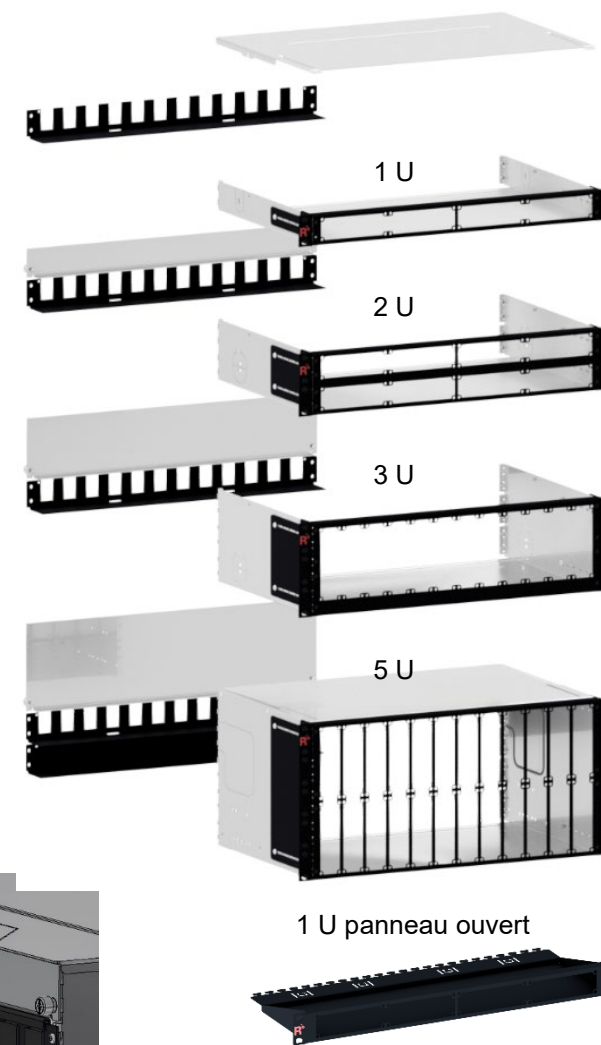
1 U, profondeur 300 mm	171A0001
1 U, profondeur 200 mm	171A0020
1 U panneau ouvert, profondeur 185 mm	171A0030
2 U, profondeur 300 mm	172A0001
3 U, profondeur 300 mm	173A0001
5 U, profondeur 300 mm	175A0001



La face arrière du panneau 1 U peut être démontée pour rajouter des trunks ou pour maintenance.



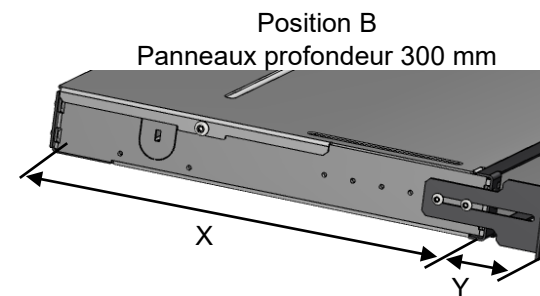
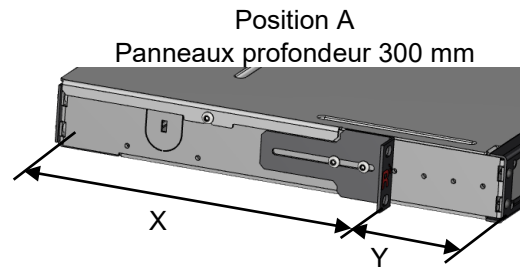
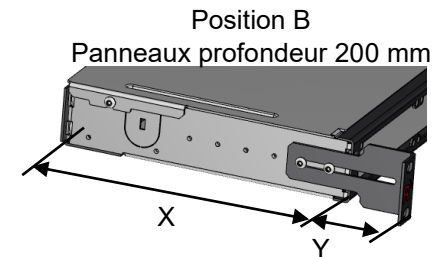
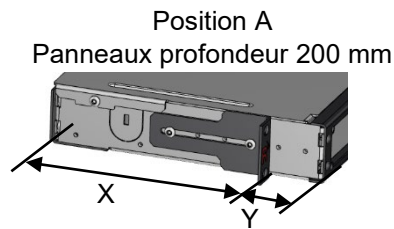
Les faces arrière pleines des panneaux 2, 3 et 5 U peuvent être démontées facilement pour rajouter des trunks ou pour la maintenance grâce à leurs vis imperdables.



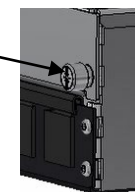
**Système de panneaux PreCONNECT® SMAP-G2 Standard Density (SD) 19” :**

Les panneaux 19” peuvent se monter directement sur la baie normalement ou, grâce à différents réglages, être montés soit pour dépasser de la baie (Position A) soit être en retrait par rapport à la baie (Position B).

Position	Profondeur du panneau	X [mm]	Y [mm]
<b>A</b> : Panneau qui dépasse de la baie	200 mm	160	40
	300 mm	225	75
<b>B</b> : Panneau en retrait dans la baie	200 mm	155	45
	300 mm	255	45



*Les panneaux 2, 3 et 5 U ont une profondeur de 212mm et 312mm de par leurs vis imperdables. Il faudra en tenir compte, particulièrement, lorsque l'on souhaite positionner les panneaux en position A (bien penser à la profondeur qui sera de X + 12mm).*

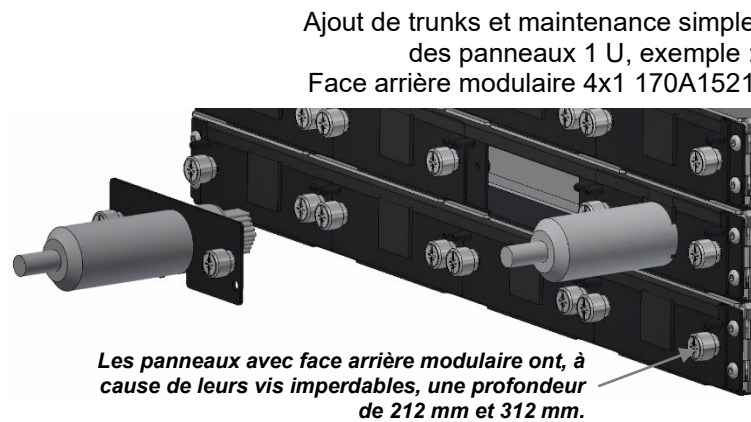


**Système de panneaux PreCONNECT® SMAP-G2 Standard Density (SD) 19" :**

**Références :**

Châssis vide SMAP-G2 SD 19", RAL 9005 (noir), avec face arrière modulaire :

1 U, profondeur 300 mm, avec face arrière modulaire 2x3 170A1520	171A0004
1 U, profondeur 300 mm, avec face arrière modulaire 4x1 170A1521	171A0011
Les différentes faces arrière sont décrites séparément plus avant dans cette Information Produit.	





**Système de panneaux PreCONNECT® SMAP-G2 Standard Density (SD) 19" :**

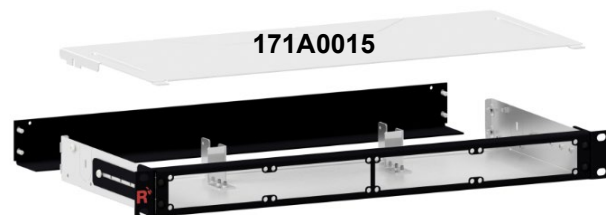
**Références :**

Châssis vide SMAP-G2 SD 19", RAL 9005 (noir), avec face arrière modulaire :

1 U, profondeur 300 mm, avec face arrière pleine 170A1501 et deux supports d'épanouisseurs 170A1523 pour l'introduction du câble par le côté, de chaque côté	171A0012
1 U, profondeur 200 mm, avec face arrière pleine 170A1501 et deux supports d'épanouisseurs 170A1523 pour l'introduction du câble par le côté, de chaque côté	171A0015

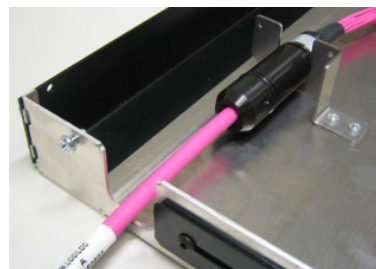
Grâce aux perforations des panneaux 1,2 et 3 U qui se détachent (1), on peut introduire les trunks par les côtés et les fixer sur des supports pour épanouisseurs montés à l'intérieur du panneau (2).

***Cette introduction des câbles par les côtés n'est cependant pas possible avec les modules MTP® en face avant.***

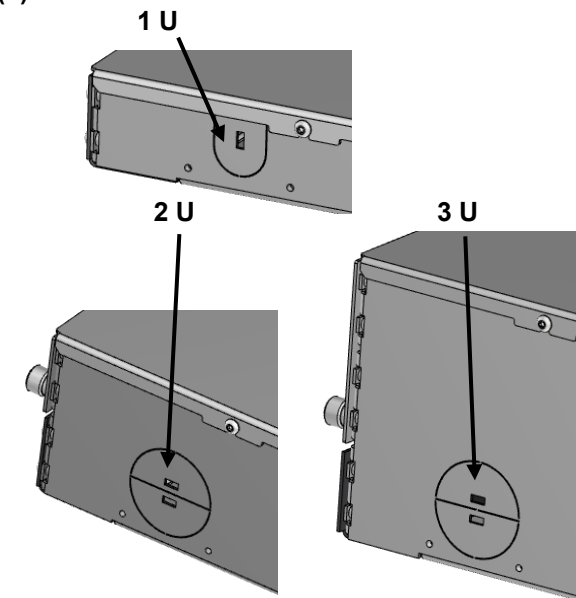


(2) Support pour épanouisseur interne pour les panneaux 1, 2 et 3 U  
Référence : 170A1523

Monté sur 2 U 200mm



(1) Perforation détachable



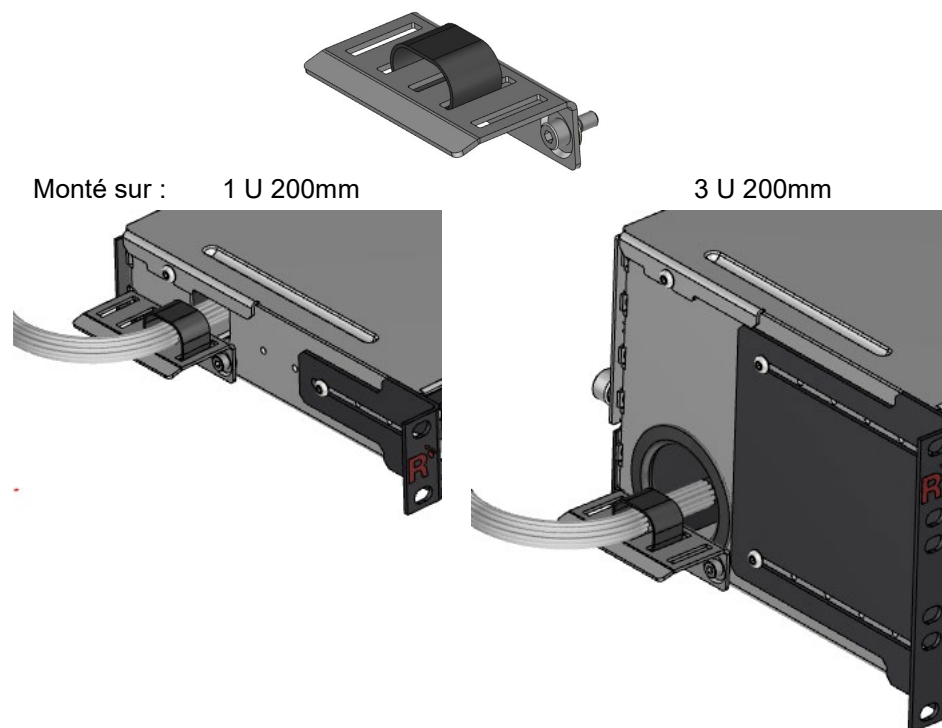
## Système de panneaux PreCONNECT® SMAP-G2 Standard Density (SD) 19” :

Pour l'introduction par les côtés des cordons de raccordement optiques sur les panneaux 1, 2 et 3 U, nous avons des guides cordons universels (1).

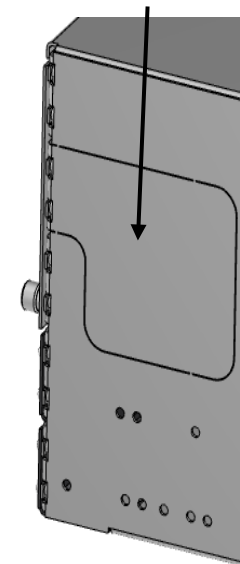
Sur les panneaux 5 U, les trunks peuvent être introduits par les côtés grâce aux perforations qui se détachent (2) et être fixés sur un support pour épanouisseur universel externe (3) monté sur le côté du panneau.

### (1) Guide cordons universel pour panneaux 1, 2 et 3 U

Référence : 170A1526

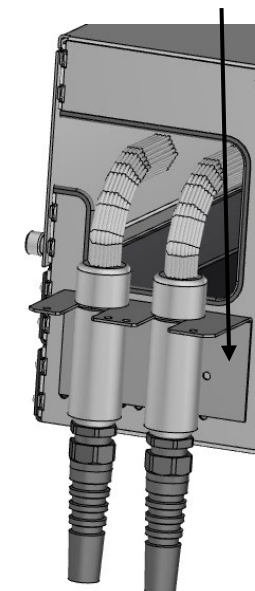


### (2) Perforation détachable 5 U



### (3) Support pour épanouisseur pour panneaux 5 U

Référence : 170A1508



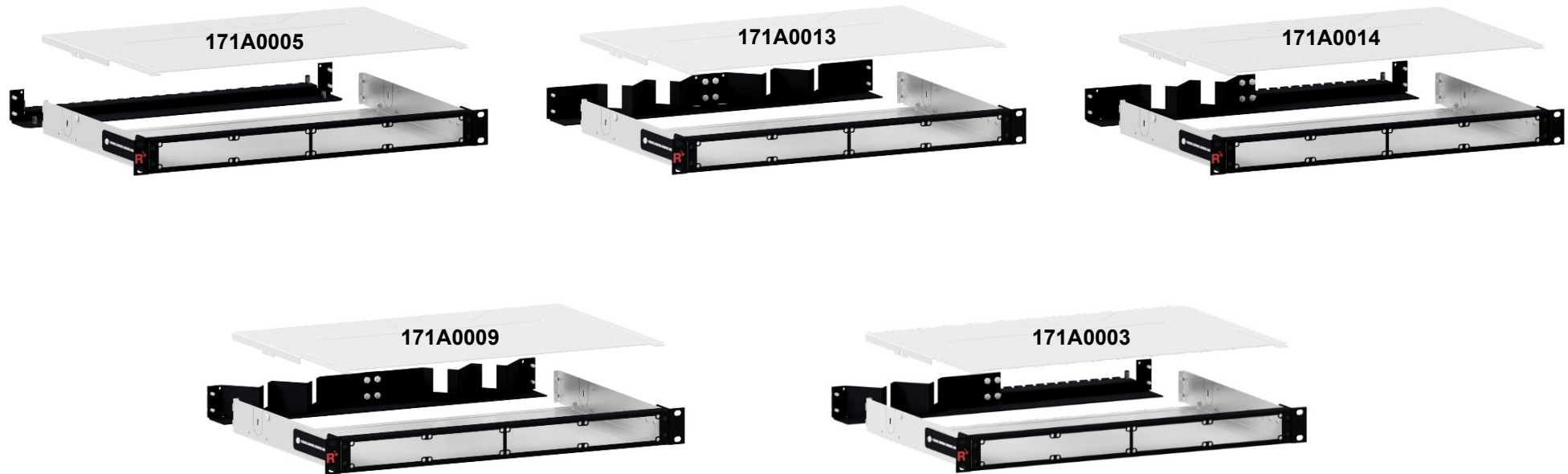


**Système de panneaux PreCONNECT® SMAP-G2 Standard Density (SD) 19" :**

**Références :**

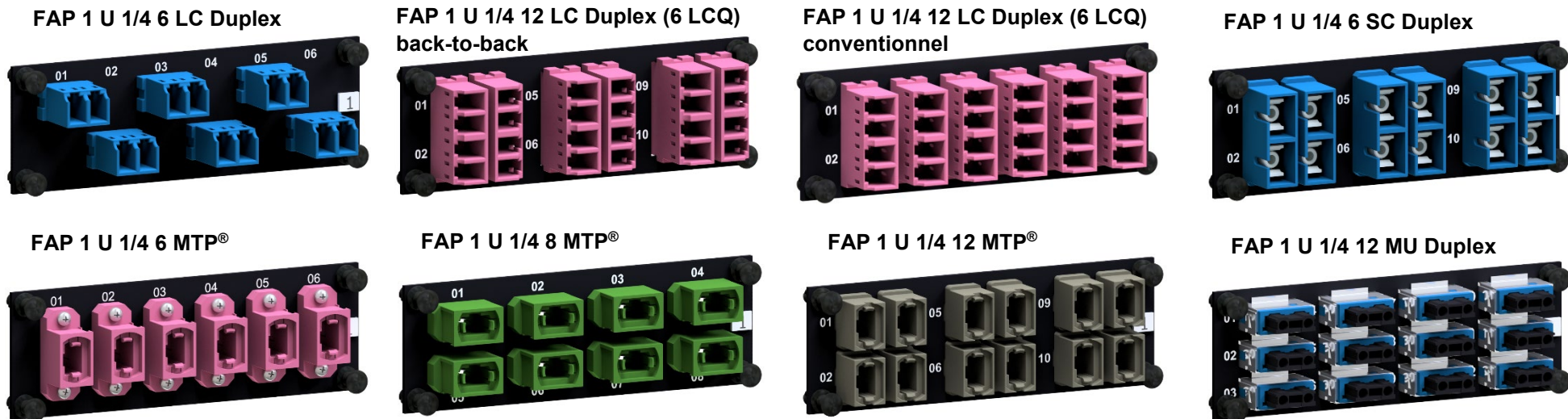
Châssis vide SMAP-G2 SD 19", RAL 9005 (noir), avec face arrière autre que standard :

1 U, profondeur 300 mm, avec face arrière 170A1507	171A0005
1 U, profondeur 300 mm, avec face arrière 170A1512	171A0013
1 U, profondeur 300 mm, avec face arrière 170A1515	171A0014
1 U, profondeur 300 mm, avec face arrière 170A1516	171A0009
1 U, profondeur 300 mm, avec face arrière 170A1518	171A0003
Les différentes faces arrière sont décrites séparément plus avant dans cette Information Produit.	



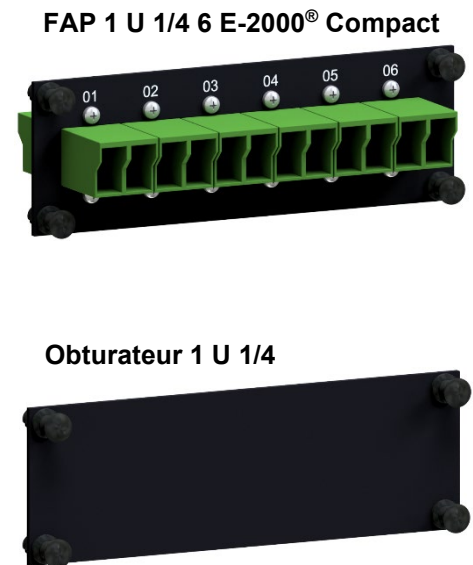


Faces avant partielles (FAP) SMAP-G2 SD 1 U 1/4 avec matrice de numérotation :



Références RAL 9005 (noir)				
Nombre de coupleurs/fibres	Type de fibre			
	OS2 PC 0° bleu	OS2 APC 8° vert	OM4 magenta	Multimode gris
Obturbateur 1/4	170A0001			
6 LC Duplex / 12F	170A0110	170A0120	170A0130OM4	---
12 LC Duplex (6 LCQ) / 24F back-to-back	170A0210	170A0220	170A0230OM4	---
12 LC Duplex (6 LCQ) / 24F conventionnel	170A0211	170A0275	170A0237OM4	---
6 MTP®	---	type A “opposed key” 170A0620	magenta type A “opposed key” 170A0630OM4	type B “aligned key” 170A0630TB
8 MTP®	---	type A “opposed key” 170A0140	---	type B “aligned key” 170A0141TB
12 MTP®	---	type A “opposed key” 170A0623	---	type B “aligned key” 170A0636TB
12 MU Duplex H / 24F	170A0310	170A0320	170A0330OM4	---
6 SC Duplex / 12F	170A0410	170A0420	170A0430OM4	---
6 E-2000® Compact / 12F	170A0510	170A0520	---	---

Avec d'autres types de coupleurs sur demande.



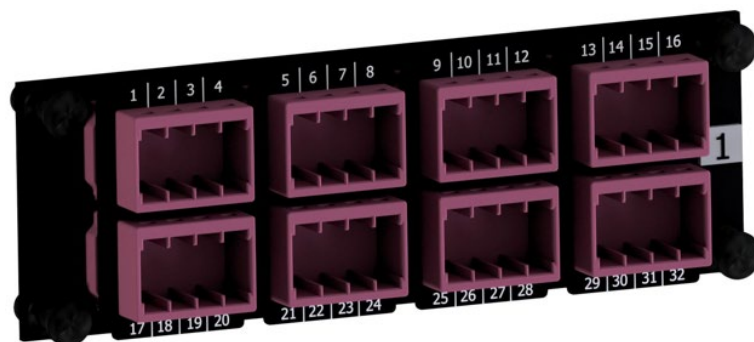
**Faces avant partielles (FAP) SMAP-G2 SD 1 U 1/4 avec matrice de numérotation :**

Références RAL 9005 (noir)			
Nombre de type de coupleurs/fibres	Type de fibre		
	SM PC 0° bleu	SM APC 8° vert	OM4 violett
8 MDC4 / 64F Numérotation lisible en montage horizontal	170A0005	sur demande	170A0006OM4
8 MDC4 / 64F Numérotation lisible en montage vertical	170A0009	sur demande	170A0010OM4

Vous trouverez les références produit pour des panneaux équipés en usine de FAP dans notre Information Produit SMAP-G2 SD.

*MEGA HIGH DENSITY (MHD) avec MDC*

**FAP 1 U 1/4 8 MDC4**  
Numérotation lisible en montage horizontal



**FAP 1 U 1/4 8 MDC4**  
Numérotation lisible en montage vertical





### Faces avant partielles (FAP) SMAP-G2 SD 1 U 1/2 avec matrice de numérotation :

Les châssis vides SMAP-G2 SD 1 U, 2 U et 5 U peuvent être équipés de faces avant partielles 1 U 1/2, ce qui n'est pas le cas des châssis 3 U. Les FAP s'insèrent par l'avant du panneau sans outil et se fixent par des clips. Elles peuvent également être retirées par l'avant pour maintenance.

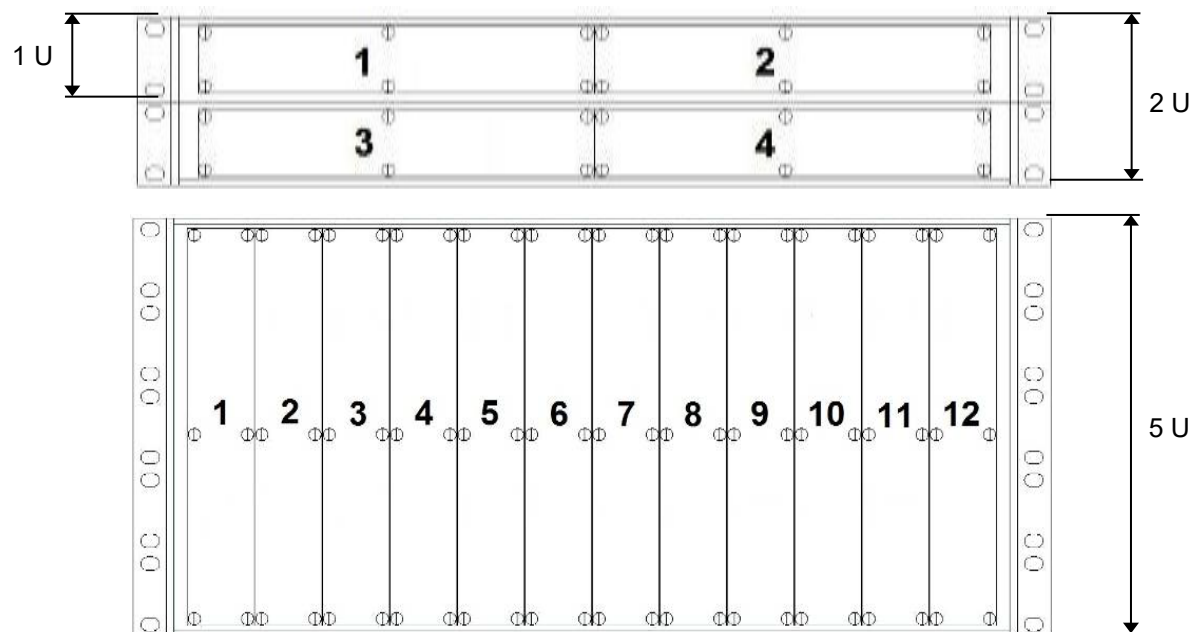
La numérotation des FAP est une matrice numérique modulaire. Les ports ont une numérotation fixe de 1 à n (n étant le nombre de canaux de la FAP), par ex., de 1 à 12 comme cela est montré ci-contre avec la FAP 1/2 avec 12 LC Duplex.

Grâce aux clips de numérotation expédiés avec les châssis vides, il est possible de numérotter la FAP avec la position qu'elle a dans le panneau. La matrice ci-dessous explique la numérotation des FAP selon leur position dans le panneau. Par exemple, le port 3 – 4 signifie la FAP numéro 3 et le port numéro 4.

Matériau et couleur : acier recouvert de résine RAL 9005 (noir)



Matrice de numérotation pour les faces avant partielles 1/2



FAP 1 U 1/2 12 LC Duplex

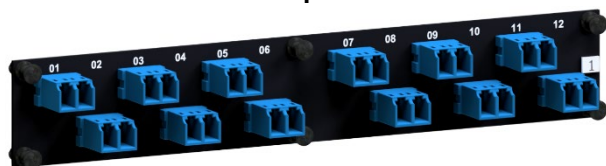
Numérotation de 1 à n

Clip de numérotation



**Faces avant partielles (FAP) SMAP-G2 SD 1 U 1/2 avec matrice de numérotation :**

FAP 1 U 1/2 12 LC Duplex



FAP 1 U 1/2 24 LC Duplex (12 LCQ)



FAP 1 U 1/2 12 MTP®



FAP 1 U 1/2 12 SC Duplex



FAP 1 U 1/2 24 MU Duplex-Horizontal



FAP 1 U 1/2 24 MTP®



FAP 1 U 1/2 12 E-2000® Compact



Obturbateur 1 U 1/2



Références RAL 9005 (noir)				
Nombre de coupleurs/fibres	Type de fibre			
	OS2 PC 0° bleu	OS2 APC 8° vert	OM4 magenta	Multimode gris
Obturbateur 1/2	170A0002			
12 LC Duplex / 24F	170A0150	170A0160	170A0170OM4	---
24 LC Duplex (12 LCQ) / 48F	170A0250	170A0260	170A0270OM4	---
12 MTP®	---	type A “opposed key” 170A0660	magenta type A “opposed key” 170A0670OM4	type B “aligned key” 170A0670TB
24 MTP®	---	type A “opposed key” 170A0664	---	type B “aligned key” 170A0674TB
24 MU Duplex H / 48F	170A0350	170A0360	170A0370OM4	---
12 SC Duplex / 24F	170A0450	170A0460	170A0470OM4	---
12 E-2000® Compact / 24F	170A0550	170A0560	---	---

Avec d’autres types de coupleurs sur demande.



**Panneaux de distribution SMAP-G2 SD 1 U, profondeur 300 mm, assemblés en usine avec FAP 1 U avec matrices de numérotation et face arrière avec 12 interfaces carrées PreCONNECT® :**

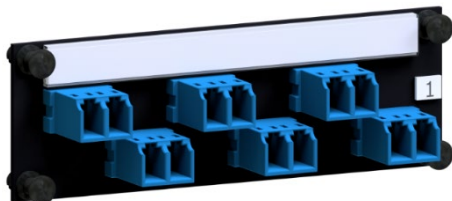
Références RAL 9005 (noir)				
U	Nombre de FAP et type	Nombre de ports LC Duplex	OS2 PC 0° bleu	OM4 magenta
1	4 x 1 U 1/4 6 LCQ	48	171A5001	171A5000OM4
1	2 x 1 U 1/2 12 LCQ	48	171A5003	171A5002OM4
2	8 x 1 U 1/4 6 LCQ	96	171A5005	171A5004OM4
2	4 x 1 U 1/2 12 LCQ	96	172A5007	172A5006OM4
U	Nombre de FAP et type	Nombre de ports MTP®	OS2 APC 8° vert type A "opposed key"	OM4 gris type B "aligned key"
1	4 x 1 U 1/4 6 MTP®	24	171A5009	171A5008OM4
1	4 x 1 U 1/4 8 MTP®	32	171A5013	171A5012OM4
1	4 x 1 U 1/4 12 MTP®	48	171A5011	171A5010TB
2	8 x 1 U 1/4 6 MTP®	48	171A5015	171A5014OM4
2	8 x 1 U 1/4 8 MTP®	64	171A5019	171A5018OM4
2	8 x 1 U 1/4 12 MTP®	96	172A5017	172A5016TB

Autres unités de hauteur et coupleurs sur demande.

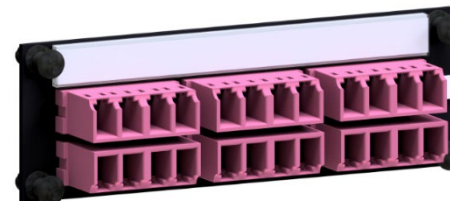


Faces avant partielles (FAP) SMAP-G2 SD 1 U 1/4 avec zone de repérage :

FAP 1 U 1/4 6 LC Duplex



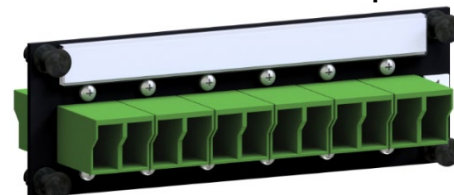
FAP 1 U 1/4 12 LC Duplex (6 LCQ)



FAP 1 U 1/4 TFP 6 MTP®



FAP 1 U 1/4 6 E-2000®-Compact



Références RAL 9005 (noir)			
Nombre de coupleurs/fibres	Type de fibre		
	OS2 PC 0° bleu	OS2 APC 8° vert	OM4 magenta
6 LC Duplex / 12F	170A3110	170A3120	170A3130OM4
12 LC Duplex (6 LCQ) / 24F	170A3210	170A3220	170A3230OM4
6 MTP®	---	type A "opposed key" 170A3620	magenta type A "opposed key" 170A3630OM4
6 E-2000® Compact / 12F	170A3510	170A3520	---

Avec d'autres types de coupleurs sur demande.

## Face avant partielle SMAP-G2 SD 24 fibres 12 LC Duplex avec zone de lovage :

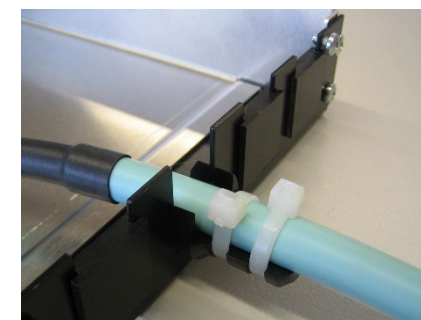
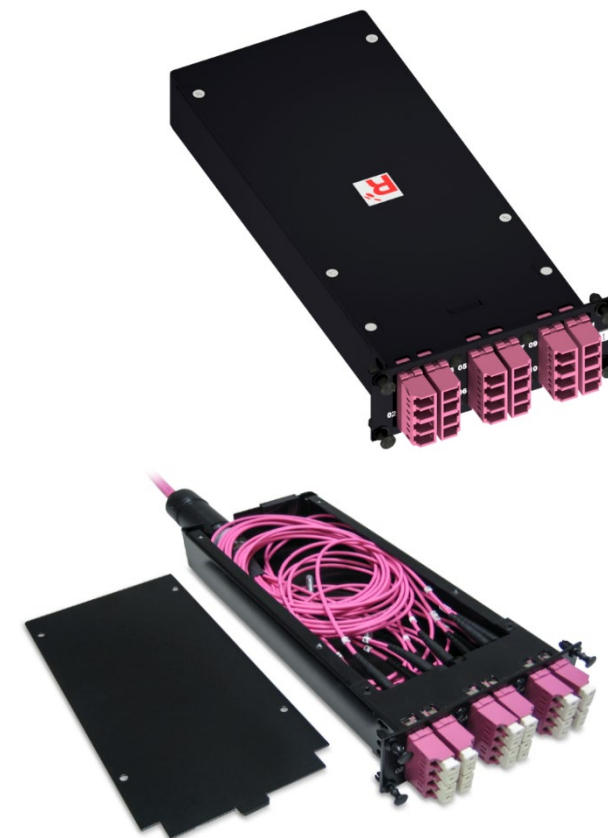
### Caractéristiques :

- Pour le raccordement de deux trunks PreCONNECT® STANDARD 12 fibres ou un trunk 24 fibres avec legs étagés en standard « legs de type A », comme décrit dans l'Information PreCONNECT® STANDARD
- Hauteur : 1 U
- Largeur : 1/4
- Profondeur : 201mm, approprié uniquement pour les panneaux de profondeur 300mm
- Installation des FAP avec zone de lovage dans le panneau, sans outil, par l'avant, fixation par clips
- Matériau et couleur :  
- Corps du module : aluminium recouvert de résine RAL 9005 (noir)

Références RAL 9005 (noir)			
Nombre de ports LC Duplex en face avant	OM4	OS2 LC PC 0°	OS2 LC APC 8°
12	170A2052OM4	170A2050	170A2051

**Fixation des trunks PreCONNECT® STANDARD** à l'arrière des panneaux en utilisant la fixation universelle PreCONNECT®. Pour câbles de 6 à 18 mm de diamètre.

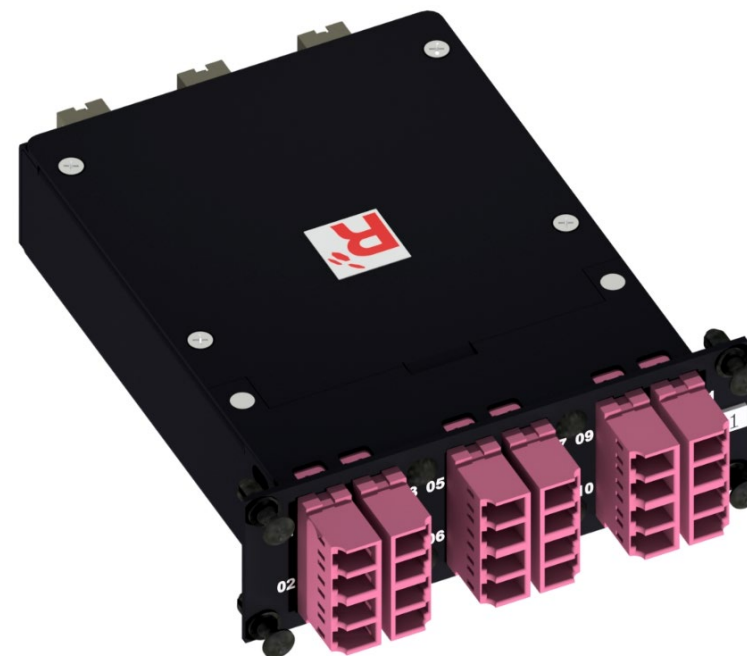
**Référence** Set incluant 2 serres-câbles : 111A0650



**Modules MTP®-LC SMAP-G2 SD 24 fibres pour trunks PreCONNECT® OCTO :**

**Caractéristiques :**

- Pour les Ports-Breakout des trunks PreCONNECT® OCTO avec connecteurs MTP® comme décrit dans l'Information Produit PreCONNECT® OCTO
- Hauteur : 1 U
- Largeur : 1/4
- Profondeur : 115 mm
- Polarité : Rx vers Tx
- 3 ports MTP® femelle 4+4F OCTO en face arrière :
  - OM4 : la qualité Elite, coupleurs MTP® de type B „aligned key” gris
  - OS2 : la qualité Standard, coupleurs MTP® de type A „opposed key” vert
- 12 Ports LC Duplex en face avant
- Installation des modules dans le panneau, sans outil, par l'avant, fixation par clips
- Matériaux et couleur :
  - Corps du module : aluminium recouvert de résine RAL 9005 (noir)
  - Face avant : acier recouvert de résine RAL 9005 (noir)



Références RAL 9005 (noir)				
Nombre de ports 4+4F OCTO MTP® femelle en face arrière	Nombre de ports LC Duplex en face avant	OM4	OS2 LC PC 0°	OS2 LC APC 8°
3	3 groupes OCTO de 4 = 12	170A2026OM4	170A2027	sur demande

**Panneaux de distribution PreCONNECT® SMAP-G2 SD 1 U, profondeur 300 mm, assemblés avec modules 1/4 MTP®-LC 3 x OCTO et face arrière avec 12 interfaces carrées PreCONNECT® :**

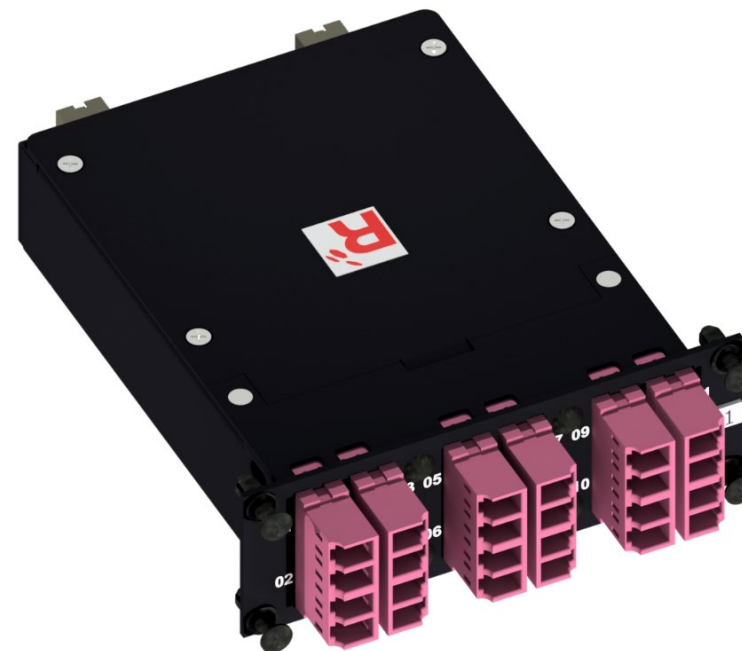
Références RAL 9005 (noir)				
U	Nombre de modules et type	Nombre de ports LC Duplex	OM4	OS2 LC PC 0°
1	4 x 1 U 1/4 6 LCQ	48	171A2000OM4	171A2001
2	8 x 1 U 1/4 6 LCQ	96	172A2002OM4	172A2003

Autres unités de hauteur et configurations sur demande.

**Modules MTP®-LC SMAP-G2 SD 24 fibres pour trunks PreCONNECT® DUODECIM :**

**Caractéristiques :**

- Pour les Ports-Breakout des trunks PreCONNECT® DUODECIM avec connecteurs MTP®, comme décrit dans l'Information Produit PreCONNECT® DUODECIM
- Hauteur : 1 U
- Largeur : 1/4
- Profondeur : 115 mm
- Polarité : Rx vers Tx
- 2 ports MTP® femelle 12F DUODECIM en face arrière :
  - OM4 : la qualité Elite, coupleur MTP® type B „aligned key” gris
  - OS2 : la qualité Standard, coupleur MTP® type A „opposed key” vert
- 12 Ports LC Duplex en face avant
- Installation des modules dans le panneau, sans outil, par l'avant, fixation par clips
- Matériaux et couleur :
  - Corps du module : aluminium recouvert de résine RAL 9005 (noir)
  - Face avant : acier recouvert de résine RAL 9005 (noir)



Références RAL 9005 (noir)				
Nombre de ports DUODECIM MTP® 12F femelle en face arrière	Nombre de ports LC Duplex en face avant	OM4	OS2 LC PC 0°	OS2 LC APC 8°
2	2 groupes DUODECIM de 6 = 12	170A2025OM4	170A2004	sur demande

**Panneaux SMAP-G2 SD 1 U, profondeur 300 mm, assemblés avec des modules MTP®-LC 1/4 2 x DUODECIM et face arrière avec 12 interfaces carrées PreCONNECT® :**

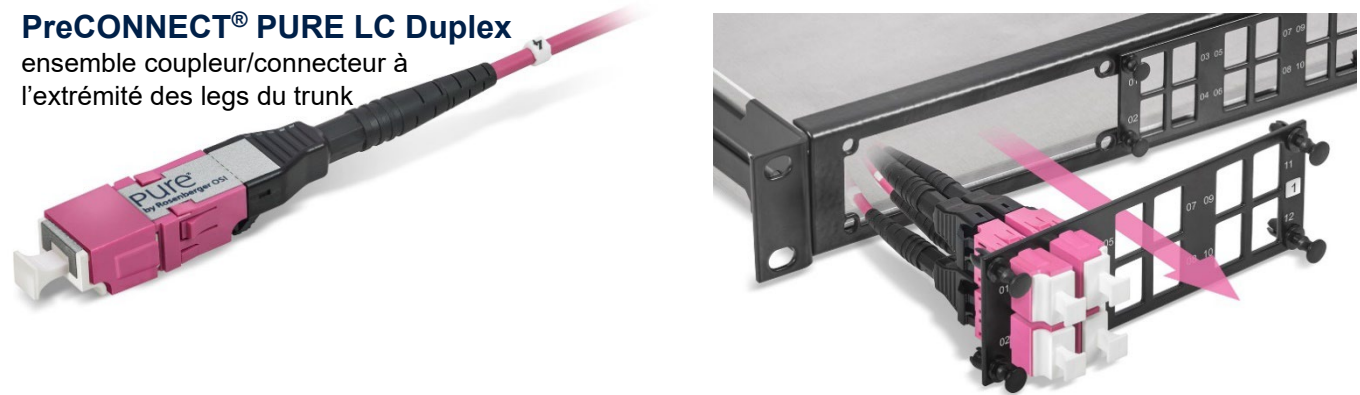
Références RAL 9005 (noir)				
U	Nombre de modules et type	Nombre de ports LC Duplex	OM4	OS2 LC PC 0°
1	4 x 1 U 1/4 6 LCQ	48	171A5200OM4	171A5201
2	8 x 1 U 1/4 6 LCQ	96	172A5202OM4	172A5203

Autres unités de hauteur et coupleurs sur demande.

**SMAP-G2 SD PURE**  
Châssis vide 19" :

Références	
RAL 9005 (noir), profondeur 300mm	
1 U	171A0001P
2 U	172A0001P
3 U	173A0001P
5 U	175A0001P

**PreCONNECT® PURE LC Duplex**  
ensemble coupleur/connecteur à l'extrémité des legs du trunk



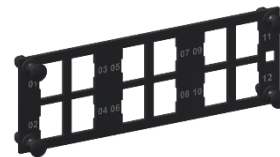
Faces arrière avec 12 interfaces carrées PreCONNECT®



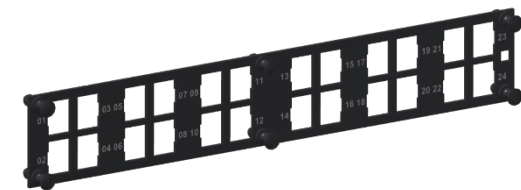
**SMAP-G2 PURE Faces avant partielles (FAP)**

FAP 1 U 1/4 pour 12 coupleurs LC Duplex

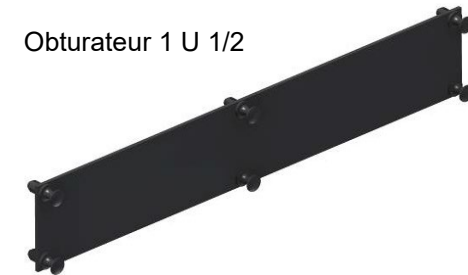
FAP 1 U 1/2 pour 24 coupleurs LC Duplex



Obturateur 1 U 1/4



Obturateur 1 U 1/2



**SMAP-G2 SD PURE Faces avant partielles 1/4 et 1/2 – Références – RAL 9005 (noir)**

Type de FAP / nombre de coupleurs reçus	SMAP-G2 PURE FAP Sans coupleurs
Obturateur 1/4	170A0001P
Obturateur 1/2	170A0002P
FAP ¼ 12 LC Duplex	170A0130P
FAP ¼ 24 LC Duplex	170A0170P



## Face avant partielle SMAP-G2 SD 6 Ports RJ45 Keystone pour trunks PreCONNECT® COPPER avec RJ45 Keystone femelle :

### Caractéristiques :

- Pour raccorder les trunks PreCONNECT® COPPER et COPPER ToR-G2 préconnectés avec RJ45 Keystone femelle, ainsi que décrit dans les Informations Produit PreCONNECT® COPPER et COPPER ToR-G2
- Pour 6 RJ45 Keystone femelle
- Hauteur : 1 U
- Largeur : 1/4
- Insertion des modules dans le panneau, sans outil, par l'avant, fixation par clips.
- Inclut 2 m de câble de mise à la terre pour connecter la FAP, le câble de mise à la terre doit être routé hors du panneau à travers sa face arrière et relié au bornier de terre de la baie.
- Matériau et couleur : acier recouvert de résine RAL 9005 (noir)



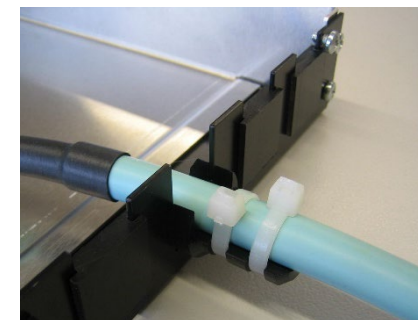
Références : RAL 9005 (noir) : 170A4010

Trunks PreCONNECT® COPPER et COPPER ToR-G2



**Fixation des trunks PreCONNECT® COPPER** à l'arrière des panneaux en utilisant la fixation universelle PreCONNECT®. Pour câbles de 6 à 18 mm de diamètre.

Référence Set incluant 2 serres-câbles : 111A0650



## Panneaux d'épissures SMAP-G2 SD :

Nous proposons également des panneaux d'épissures PreCONNECT® SMAP-G2 SD 19".

Le panneau PreCONNECT® SMAP-G2 SD 19" peut être commandé vide ou équipé avec nos cassettes d'épissures sans gel préassemblées en usine (1) avec les protections d'épissures adéquates et les peignes de maintien des gaines.

Il faudra préciser lors de la demande si vous souhaitez des presse-étoupes avec le panneau. S'ils sont commandés avec le panneau, ils seront montés. Vous n'aurez pas besoin de dégainer les pigtaills individuellement et de nettoyer les fibres pleines de gel et tous les accessoires nécessaires sont fournis.

Les panneaux d'épissures vides sont, par défaut, équipés de face arrière pour 6 presses-étoupe PG21 ainsi que montré ici.

4 cassettes d'épissures peuvent être montées par unité de hauteur.

Reportez-vous à la partie Accessoires pour en savoir plus.

### Dimensions :

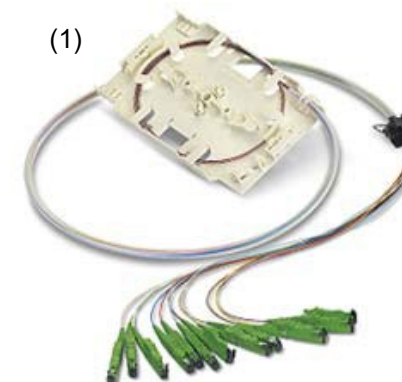
- Largeur : 19"
- Hauteur : 1 et 2 U
- Profondeur : 300 mm

### Matériaux et couleur :

- Corps du panneau : aluminium argenté
- Guides de montage 19" et face avant : acier recouvert de résine RAL 9005 (noir)

### Poids :

Un des plus légers panneaux de sa taille : panneau d'épissures vide 1 U = 1,8 kg



**Panneaux d'épissures SMAP-G2 SD :**

Lors de votre demande, vous pouvez demander en option des cassettes d'épissures préassemblées en usine, des protecteurs d'épissures et des supports d'épissures pour 12 protecteurs, ainsi que des presse-étoupes (PG13,5, 16 ou 21). Si vous souhaitez commander le panneau avec toutes les options incluses, il sera livré tout équipé. Vous n'aurez pas besoin de dégainer les pigtails individuellement et de nettoyer les fibres pleines de gel et tous les accessoires nécessaires sont fournis.

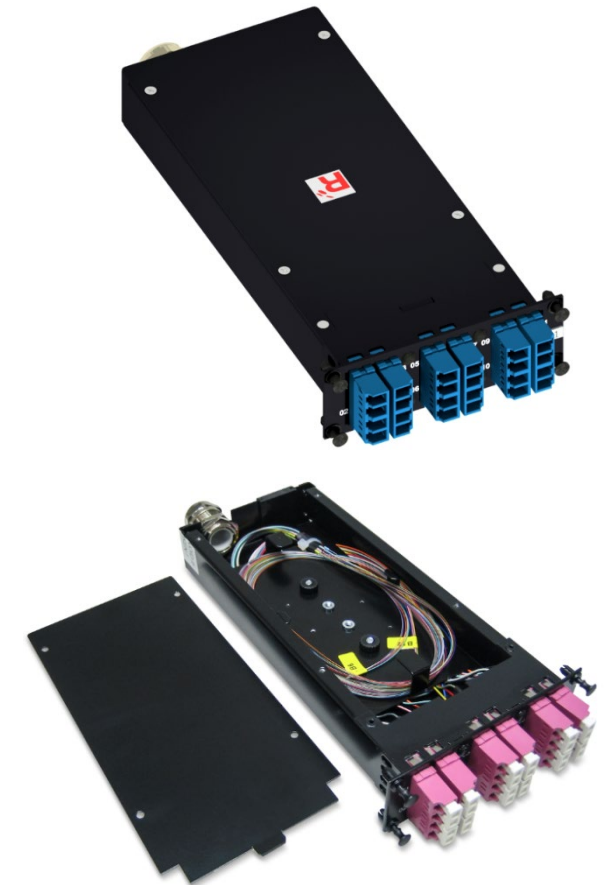
Références Panneau d'épissures SMAP-G2 SD 19”, RAL 9005 (noir)						
U	Type de coupleurs/nombre de canaux (ports)/ Nombre de fibres/nombre de FAP	Type de fibre				
		OS2 PC 0° bleu	OS2 APC 8° vert	OM3 turquoise	OM4 magenta	
1	LC Duplex / 12cx / 24F / 2x1/4	171A3111	171A3121	171A3131OM3	171A3131OM4	
	LC Duplex / 24cx / 48F / 4x1/4	171A3113	171A3123	171A3133OM3	171A3133OM4	
	LC Duplex / 12cx / 24F / 1x1/2	171A3150	171A3160	171A3170OM3	171A3170OM4	
	LC Duplex / 24cx / 48F / 2x1/2	171A3151	171A3161	171A3171OM3	171A3171OM4	
	SC Duplex / 12cx / 24F / 2x1/4	171A3411	171A3421	171A3431OM3	171A3431OM4	
	SC Duplex / 24cx / 48F / 4x1/4	171A3413	171A3423	171A3433OM3	171A3433OM4	
	SC Duplex / 12cx / 24F / 1x1/2	171A3450	171A3460	171A3470OM3	171A3470OM4	
	SC Duplex / 24cx / 48F / 2x1/2	171A3451	171A3461	171A3471OM3	171A3471OM4	
	E-2000® Compact / 12cx / 24F / 2x1/4	171A3511	171A3521	171A3531OM3	171A3531OM4	
	E-2000® Compact / 24cx / 48F / 4x1/4	171A3513	171A3523	171A3533OM3	171A3533OM4	
	E-2000® Compact / 12cx / 24F / 1x1/2	171A3550	171A3560	171A3570OM3	171A3570OM4	
	E-2000® Compact / 24cx / 48F / 2x1/2	171A3551	171A3561	171A3571OM3	171A3571OM4	
	2	LC Duplex / 48cx / 96F / 8x1/4	172A3113	172A3123	172A3133OM3	172A3133OM4
		LC Duplex / 48cx / 96F / 4x1/2	172A3151	172A3161	172A3171OM3	172A3171OM4
SC Duplex / 48cx / 96F / 8x1/4		172A3413	172A3423	172A3433OM3	172A3433OM4	
SC Duplex / 48cx / 96F / 4x1/2		172A3451	172A3461	172A3471OM3	172A3471OM4	
E-2000® Compact / 48cx / 96F / 8x1/4		172A3513	172A3523	172A3533OM3	172A3533OM4	
E-2000® Compact / 48cx / 96F / 4x1/2		172A3551	172A3561	172A3571OM3	172A3571OM4	

Avec autres types de coupleurs et nombre de canaux/fibres sur demande.

**Module d'épissures SMAP-G2 SD 24 fibres :**

**Caractéristiques :**

- Prêt pour l'épissurage avec des pigtaills 900µm de couleur, chaque fibre de même couleur que le 900µm
- Longueur des pigtaills 2,0 mètres
- Sans protections d'épissures ni support de protections d'épissures, ceux-ci doivent être commandés séparément, voir notre Information Produit Accessoires pour panneaux 19"
- Inclut un presse-étoupe PG13,5 en face arrière pour câbles de diamètre compris entre 6 et 12mm
- Hauteur : 1 U
- Largeur : 1/4
- Profondeur sans presse-étoupe : 201 mm, approprié uniquement pour les panneaux de profondeur 300 mm
- Installation des modules d'épissures dans le panneau, sans outil, par l'avant, fixation par clips
- Matériaux et couleur :
  - Corps du module : aluminium recouvert de résine RAL 9005 (noir)
  - Face avant : acier recouvert de résine RAL 9005 (noir)



Références RAL 9005 (noir)			
Nombre de ports LC Duplex en face avant	OM4	OS2 LC PC 0°	OS2 LC APC 8°
12	170A2040OM4	170A2041	170A2042

**Faces arrière SMAP-G2 SD, acier recouvert de résine RAL 9005 (noir) :**

Face arrière pleine 1 U 19"



Référence 170A1501

Avec 12 interfaces carrées PreCONNECT®



Référence 170A1502

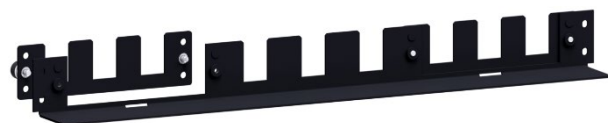
Avec 16 interfaces carrées PreCONNECT®



Référence 170A1503

Face arrière modulaire 2x3

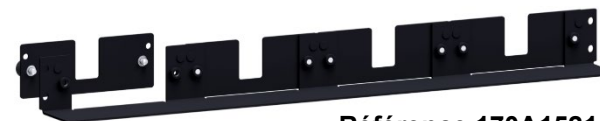
À droite et à gauche, plaque montable sans outil pour 3 interfaces carrées PreCONNECT®  
 Au milieu, plaque fixe pour 3 interfaces carrées PreCONNECT®



Référence 170A1520

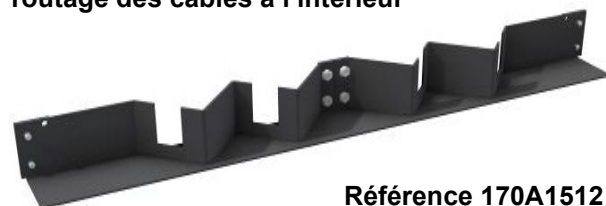
Face arrière modulaire 4x1

4 plaques montables sans outil pour chacune 1 interface carrée PreCONNECT®



Référence 170A1521

En Z avec 4 interfaces carrées PreCONNECT®,  
 routage des câbles à l'intérieur



Référence 170A1512

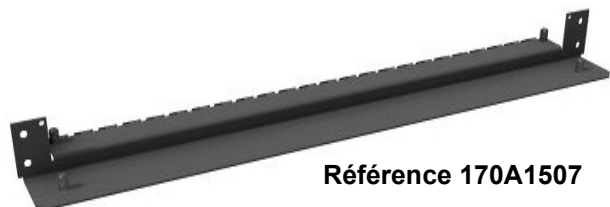
En Z avec 4 interfaces carrées PreCONNECT®,  
 routage des câbles vers l'extérieur



Référence 170A1516

**Faces arrière SMAP-G2 SD, acier recouvert de résine RAL 9005 (noir) :**

Pour fixation universelle avec des serres-câbles



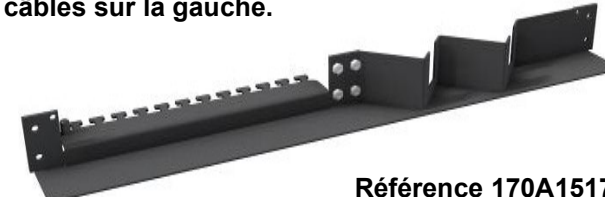
Référence 170A1507

En Z avec 2 interfaces carrées PreCONNECT® sur la gauche, routage des câbles vers l'intérieur. Fixation universelle des câbles avec des serres-câbles sur la droite.



Référence 170A1515

En Z avec 2 interfaces carrées PreCONNECT® sur la droite, routage des câbles vers l'intérieur. Fixation universelle des câbles avec des serres-câbles sur la gauche.



Référence 170A1517

Avec 8 trous de diamètre 29mm pour des presses-étoupes PG21



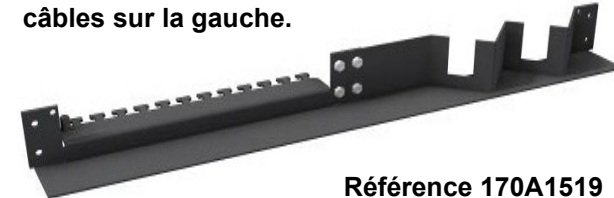
Référence 170A1504

En Z avec 2 interfaces carrées PreCONNECT® sur la gauche, routage des câbles vers l'extérieur. Fixation universelle des câbles avec des serres-câbles sur la droite.



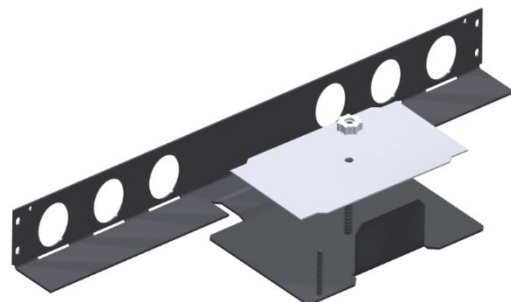
Référence 170A1518

En Z avec 2 interfaces carrées PreCONNECT® sur la droite, routage des câbles vers l'extérieur. Fixation universelle des câbles avec des serres-câbles sur la gauche.



Référence 170A1519

Face arrière du panneau d'épissures :  
Avec 6 trous diamètre 29mm, pour des presse-étoupes PG21.  
Capacité pour 4 cassettes d'épissures.  
Couvercle de cassette d'épissures inclus (non montré).  
Référence 170A1505



Module pour tenir jusqu'à 4 cassettes d'épissures sur 1 U sur l'arrière du panneau d'épissures comme montré à gauche, pour des panneaux plus grands que 1 U.

Référence 170A1506

Exemple 2 U avec 2 x 4 cassettes d'épissures





### Cordons de brassage :

#### Caractéristiques :

- Résistance au pincement et à l'écrasement optimisée
- Pour températures en opération : -10°C à +60°C
- Polarité :  
Câbles Full-duplex avec connecteurs Duplex des deux côtés : polarité "croisée" A vers B conformément à ISO/IEC 11801 et EN 50173

#### Tolérances de longueur :

- Jusqu'à 1 m = - 50 mm
- De 2 m à 3 m = - 100 mm
- De 4 m à 25 m = - 200 mm
- Au-delà de 25 m = - 1 %

#### Mode de livraison :

- Atténuation (IL) mesurée conformément à IEC 61300-3-4 „C“ ou méthode de „Substitution“, MM 850nm/SM 1310nm, rapports de mesure livrés sur demande ou téléchargeables depuis notre site Internet en utilisant le numéro de série (SN) de nos cordons <https://www.rosenberger.com/products/download-measurement-data/>
- Étiquette avec numéro de série et indication de la longueur à chaque extrémité du cordon
- Emballé dans sachet plastique individuel avec étiquette produit

Pour nos panneaux SMAP-G2 HD et SMAP-G2 UHD 19”, seuls des cordons de brassage de diamètre 2,0 mm doivent être utilisés.




Avec connecteurs LC COMPACT (LCC) pour panneaux 19”SMAP-G2 SD

Avec connecteurs LC COMPACT Push-Pull-Boot (LCC-PPB) pour panneaux 19”SMAP-G2 HD et UHD



Avec connecteurs MDC pour Mega High Density (MHD)



 <b>Références</b> Cordon de brassage Duplex de type rond I-V(ZN)H et I-V(ZN)H(ZN)H FRNC-LS0H					
Diamètre du câble	Connecteurs	Longueur	OM4	OS2 PC 0°	OS2 APC 8°
1,6 mm	MDC » MDC	variable	092A0010OM4	092A0009G657A1	sur demande
	MDC » LC-COMPACT PPB	variable	092A0012OM4	092A0011G657A1	sur demande
	LC-COMPACT PPB » LC-COMPACT PPB	variable	087A6949OM4	087A6948G657A1	087A6950G657A1
2,0 mm	LC-COMPACT » LC-COMPACT	variable	087A6623OM4	087A6620G657A1	087A6622G657A1
	LC-COMPACT PPB » LC-COMPACT PPB	variable	087A6737OM4	087A6738G657A1	087A6747G657A1
	MDC » MDC	variable	092A0004OM4	092A0003G657A1	sur demande
	MDC » LC-COMPACT	variable	092A0008OM4	092A0007G657A1	sur demande
	MDC » LC-COMPACT PPB	variable	092A0008OM4	092A0007G657A1	sur demande
	LC-COMPACT » LC-COMPACT	variable	087A6601OM4	087A6600G657A1	087A6609G657A1
2,8 mm	LC-COMPACT PPB » LC-COMPACT PPB	variable	087A6753OM4	087A6754G657A1	087A6755G657A1
	LC-COMPACT » LC-COMPACT	variable	087A6613OM4	087A6610G657A1	087A6612G657A1
Surgainé 2,8 / 5,0 mm	LC-COMPACT » LC-COMPACT	variable	087A6613OM4	087A6610G657A1	087A6612G657A1
	LC-COMPACT PPB » LC-COMPACT PPB	variable	087A6759OM4	087A6760G657A1	087A6761G657A1

Fiches techniques des connecteurs, fibres et câbles disponible sur demande via "documentation de produit" pour les cordons de brassage choisis.

**Cordons de brassage :**



 **Références**  
Cordon Duplex avec câble de type Zip I-V(ZN)H 2 x 2,1 mm FRNC-LS0H

Connecteurs	Longueur	OS2	OM4
LC Duplex » LC Duplex	variable	087A5005G657A1	087A5015OM4
LC Duplex » SC Duplex	variable	087A5035G657A1	087A5045OM4

Sur demande avec d'autres types de connecteurs.

 **Références**  
Cordon Duplex avec câble de type Zip I-V(ZN)H 2 x 2,8 mm FRNC-LS0H

Connecteurs	Longueur	OS2	OM4
SC Duplex » SC Duplex	variable	062A0180G657A1	062A0160OM4
SC Duplex » LC Duplex	variable	087A2068G657A1	087A2078OM4
E-2000® HRL Simplex » E-2000® HRL Simplex	variable	069A2200G657A1	-

Sur demande avec d'autres types de connecteurs.

 **Références**  
Cordon Duplex avec câble surgainé de type “flat-breakout” I-V(ZN)HH 2 x 2,1 mm FRNC-LS0H

Connecteurs	Longueur	OS2	OM4
LC Duplex » LC Duplex	variable	087A1900G657A1	087A1911OM4
LC Duplex » SC Duplex	variable	087A2000G657A1	087A2079OM4
E-2000® HRL Simplex » E-2000® HRL Simplex	variable	069A2202G657A1	-

Sur demande avec d'autres types de connecteurs.

 **Références**  
Cordon Duplex avec câble surgainé de type “flat-breakout” I-V(ZN)HH 2 x 2,8 mm FRNC-LS0H

Connecteurs	Longueur	OS2	OM4
SC Duplex » SC Duplex	variable	062A0179G657A1	062A0159OM4
SC Duplex » LC Duplex	variable	087A2069G657A1	087A2011OM4
E-2000® HRL Simplex » E-2000® HRL Simplex	variable	069A2201G657A1	-

**Vous trouverez dans notre Information Produit Accessoires panneaux 19" les accessoires pour les panneaux 19" :**

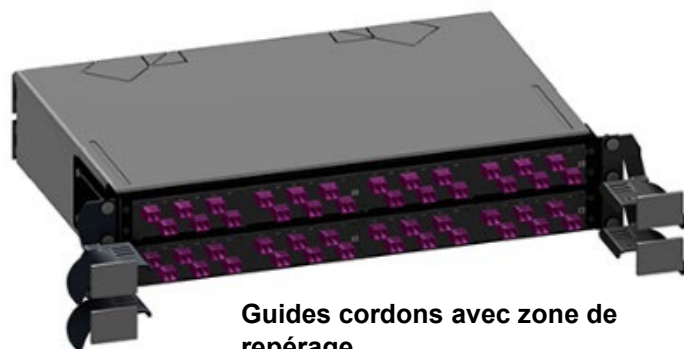


**Zones de repérage**



**Panneau passe-fils 19" pour montage en partie avant**

- Se monte en partie avant du panneau (économise 1 U)
- Ouverture de la face avant à 180°
- Possibilité d'y ajouter une zone de repérage ou étiquette pour notation des ports



**Guides cordons avec zone de repérage**



## À propos de Rosenberger OSI :

Depuis 1991, Rosenberger Optical Solutions & Infrastructure (Rosenberger OSI) est un expert reconnu en matière de connectivité par fibre optique, de solutions de câblage et de services d'infrastructure dans les domaines des data centers, des réseaux locaux, des réseaux mobiles et des applications industrielles. En tant que fournisseur de solutions intégrées, nous disposons d'une grande expertise dans le développement et l'excellence opérationnelle dans la production de solutions système pour les réseaux de communication. Nos services complets permettent l'exploitation sûre et efficace des infrastructures numériques. Cette combinaison, associée à notre forte orientation client, fait de nous un partenaire unique et solide sur le marché mondial.

Rosenberger OSI fait partie du groupe Rosenberger, qui opère au niveau mondial depuis 1998. Le groupe Rosenberger, dont le siège est en Allemagne, est un des principaux fournisseurs mondiaux de solutions de connectivité à haute fréquence, haute tension et fibre optique.

# Rosenberger

## Rosenberger-OSI GmbH & Co. OHG

Optical Solutions & Infrastructure | Endorferstr. 6 | 86167 Augsburg | ALLEMAGNE | Téléphone : +49 821 24924-0  
info-osi@rosenberger.com | www.rosenberger.com/osi

Rosenberger® est une marque déposée de Rosenberger Hochfrequenztechnik GmbH & Co. KG. Tous droits réservés. © Rosenberger 2017

Pour des raisons techniques, nous nous réservons le droit de modifications techniques du produit par rapport aux images publiées.  
Transfert à des tiers uniquement avec autorisation de Rosenberger-OSI GmbH & Co. OHG- Tous droits réservés.

Date de création : 13.09.2019

Valide depuis le : 07.11.2022

Révision : 012