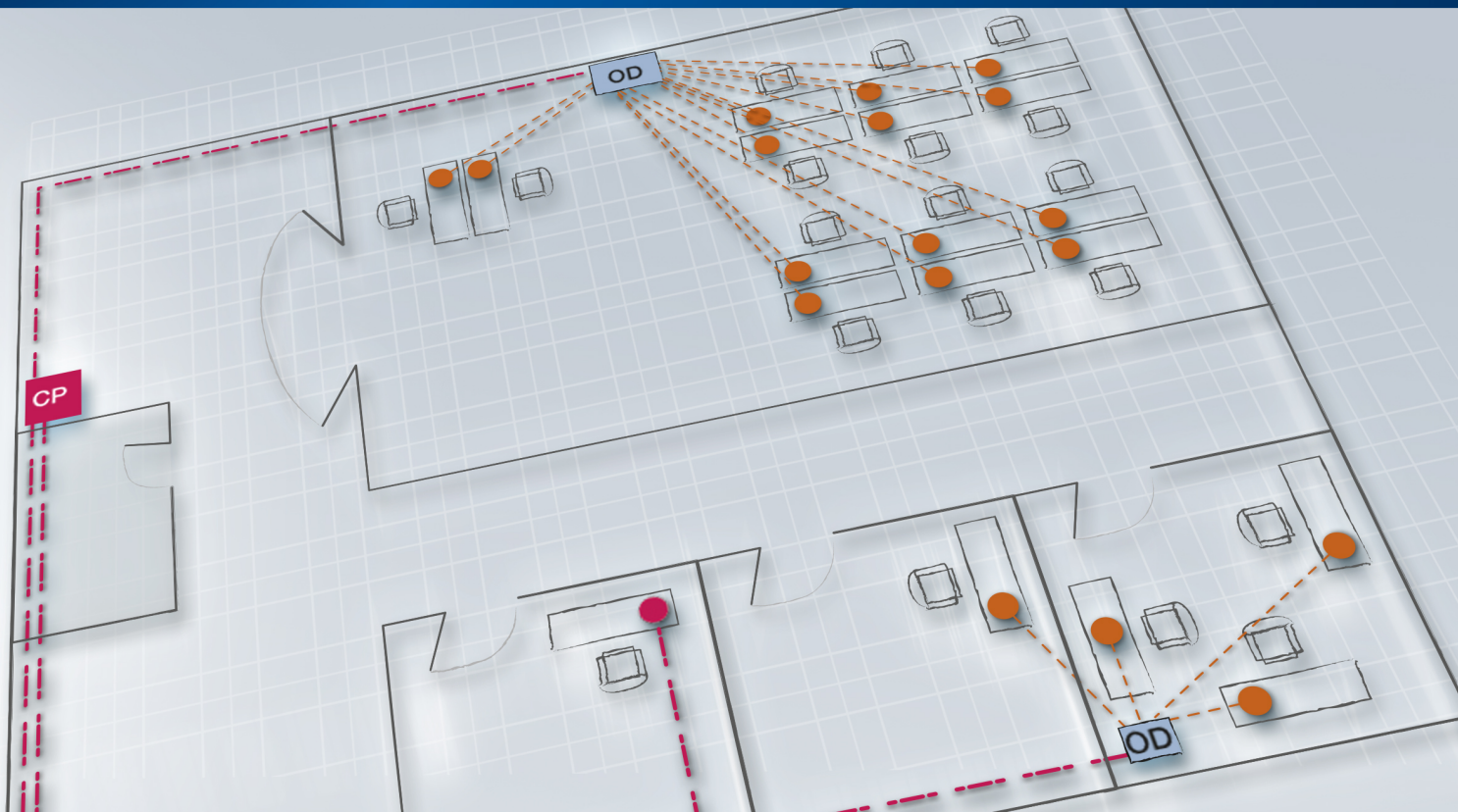


## PreCONNECT® smartNET

INFORMATION PRODUIT



## Domaines d'application :

PreCONNECT® smartNET désigne une solution de câblage moderne et modulaire pour l'infrastructure LAN des locaux tertiaires et des environnements de bureau, qui répond aux exigences croissantes en matière de flexibilité de conception et de largeur de bande de l'environnement de travail, tout en offrant un câblage à fibres optiques rapide dans le secteur tertiaire le plus proche possible de l'utilisateur final.

## Le système comprend :

- Offre de services de planification et d'installation
- Composants de distribution de pointe
- Câbles fibre optique préconnectés d'un côté ou des deux côtés avec jusqu'à 48 fibres
- Panneaux de distribution 19" en plusieurs variantes pour les applications d'épissure et de cordons de brassage
- Répartiteurs 19" pour les composants actifs orientés clients et applications en tant que sous-répartiteurs d'étages
- Boîtiers de jonction et cordons de brassage
- Accessoires utiles

## Caractéristiques :

Solution générale de câblage structuré et particulièrement flexible pour le câblage des locaux tertiaires et des environnements de bureaux.

- Technologie fibre optique durable, y compris sur toute la surface
- Des liaisons cuivre à longueur réduite pour la connexion clients
- Câblage LAN rapide et économique grâce à des câbles préconnectés, d'un seul côté ou des deux côtés en fonction des conditions locales, gain de temps jusqu'à 50% sur le chantier
- Planification et mise en œuvre conformes aux normes
- Les câbles sans gel rendent inutile le nettoyage de la fibre pendant l'épissurage rendant ainsi le travail plus efficace
- Les câbles sont disponibles dans différentes Euroclasses (CPR)
- Les câbles intérieurs pour installation pérenne d'Euroclasse B2ca, actuellement la plus élevée, sont disponibles en stock

## Aperçu des avantages :

- Flexibilité maximale dans la conception spatiale des environnements de travail.
- Extension et restructuration sans perturbation du fonctionnement en cours grâce à l'utilisation de distributeurs de bureau (Office Distributors)
- Protection des investissements grâce à la réutilisation des composants en cas de migration.
- Câblage LAN économisant temps et coûts en raison de la préconnectivité d'un seul côté et des deux côtés et de la conception du câblage effectuée par des experts.
- Solution clé en main, planification, installation et documentation par un seul fournisseur
- Amélioration du budget optique et économies d'énergie dans les applications Power-over-Ethernet

## PreCONNECT®- Solution de câblage de locaux tertiaires

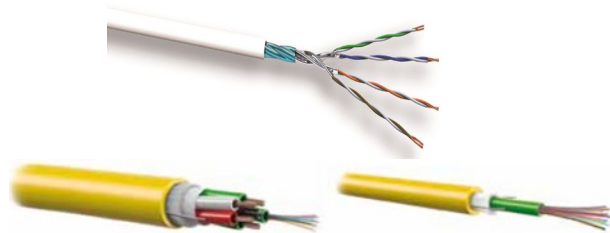
Les systèmes PreCONNECT® isoNET, PreCONNECT® flexNET, PreCONNECT® smartNET sont des solutions de câblage modernes, conformes aux normes et extensibles qui prennent en compte l'objectif de fournir une infrastructure de réseau solide et performante à différents niveaux de flexibilité, pour répondre aux changements fréquents du monde du travail d'aujourd'hui.

- PreCONNECT® isoNET désigne une solution de câblage classique avec des composants de distribution de pointe et des câbles en fibre de verre et en cuivre préconnectés.
- PreCONNECT® flexNET rapproche les distributeurs passifs (Point de consolidation cuivre passif) des points de terminaison afin d'être parfaitement préparés aux transformations locales dans les processus opérationnels respectifs.
- PreCONNECT® smartNET est un concept intelligent de câblage structuré qui tente d'optimiser les avantages des topologies Ethernet. Le résultat est un réseau de données rentable et adaptable pour l'avenir. L'objectif est de réduire au minimum le câblage tertiaire en cuivre et d'amener la fibre optique aussi loin que possible, jusqu'aux terminaux. Les distributeurs d'étage deviennent des sous-répartiteurs d'étage, qui sont connectés de manière flexible en forme d'étoile par le sous-répartiteur d'étage grâce à un point de consolidation passif. La connexion au point de collecte des fibres optiques est déterminée en fonction des exigences souhaitées en matière de bande passante et de structure du réseau. La structure des distributeurs de bureau selon la structure des TI et des processus. En même temps, les conditions structurelles sont prises en considération. Il s'agit d'essayer d'utiliser autant que possible des câbles en fibre optique et en cuivre préconnectés permettant un montage plus rapide sur le site tout et une meilleure protection de l'investissement.

<b>Table des matières :</b>	<b>Page</b>
Point de collecte de la fibre optique	<b>5 – 6</b>
Câble à fibres optiques	<b>7 – 10</b>
Câble en cuivre	<b>11 - 13</b>
Composants de terminaison en cuivre	<b>14 - 15</b>
Distributeurs de bureau et autres distributeurs	<b>16 - 22</b>
Composants de réseau actifs	<b>23</b>

## Solution de câblage PreCONNECT® smartNET

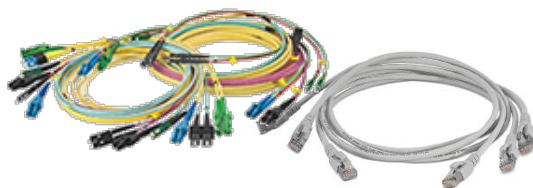
Câble en fibre optique et cuivre



PreCONNECT® flexNET - Câble Trunk et câble semi-Trunk



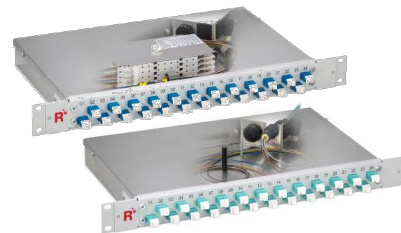
Cordons de brassage  
Fibre optique et cuivre



Panneaux 19" Cu



Panneaux d'épissure et de distribution 19" 1U  
Montage fixe



Office Distributor  
(Distributeurs de bureau)



Panneau modulaire SMAP-G2 19"  
Avec modules MTP®/MPO



Connecteurs  
RJ45



Accessoires



## Solution de câblage PreCONNECT® smartNET

### Point de collecte de la fibre optique

#### Boîtier de distribution mural à fibres optiques pour max. à 48 fibres

- Connecteur : LCD
- Matériau et coloris : Acier RAL 7035 gris clair
- Dimensions : 300 x 300 x 85 mm

12 fibres OS2	<b>116L2143</b>
24 fibres OS2	<b>116L2145</b>
48 fibres OS2	<b>116L2147</b>
12 fibres OM3	<b>116L2153OM3</b>
24 fibres OM3	<b>116L2155OM3</b>
48 fibres OM3	<b>116L2157OM3</b>
12 fibres	<b>116L2153OM4</b>
24 fibres OM4	<b>116L2155OM4</b>
48 fibres OM4	<b>116L2157OM4</b>



#### Boîtier universel fibre optique 360 x 254 x 111 mm boîtier de distribution, panneau de brassage intérieur

- Connecteur : LCD/LCD
- Plastique, couleur : RAL 7035 gris clair

24 fibres OS2	<b>118L4002</b>
48 fibres OS2	<b>118L4003</b>
24 fibres OM3	<b>118L4006OM3</b>
48 fibres OM3	<b>118L4007OM3</b>
24 fibres OM4	<b>118L4006OM4</b>
48 fibres OM4	<b>118L4007OM4</b>



#### Mini boîtier universel pour fibre optique

- Plastique RAL 7035 gris clair
- Connecteur : LC-Duplex

12 fibres OS2	<b>114L0481</b>
12 fibres OM3	<b>114L0582OM3</b>
12 fibres OM4	<b>114L0582OM4</b>



## Solution de câblage PreCONNECT® smartNET

### Boîtier d'épissure mural fibres optiques pour max. à 48 fibres

Connecteur : LCD	12 fibres OS2	<b>116L3153</b>
Matériau et coloris : Acier, RAL 7035	24 fibres OS2	<b>116L3155</b>
Dimensions : 300 x 300 x 85 mm	48 fibres OS2	<b>116L3158</b>
Avec plaque de de montage pour presse-étoupes (PG 13,5/16), y compris cassette d'épissure	12 fibres OM3	<b>116L3163OM3</b>
	24 fibres OM3	<b>116L3165OM3</b>
	48 fibres OM3	<b>116L3168OM3</b>
	12 fibres OM4	<b>116L3163OM4</b>
	24 fibres OM4	<b>116L3165OM4</b>
	48 fibres OM4	<b>116L3168OM4</b>



### Boîtier universel pour fibres optiques 360 x 254 x 111 mm

Corps de raccord, panneau de brassage intérieur	24 fibres OS2	<b>118L4302</b>
Connecteur : LCD/LCD	48 fibres OS2	<b>118L4303</b>
Plastique, couleur : RAL 7035 gris clair	24 fibres OM3	<b>118L4304OM3</b>
	48 fibres OM3	<b>118L4305OM3</b>
	24 fibres OM4	<b>118L4304OM4</b>
	48 fibres OM4	<b>118L4305OM4</b>



### Panneau d'épissure mini boîtier universel pour fibre optique

Connecteur : LC-Duplex	12 fibres OS2	<b>114L0681</b>
Avec cassette d'épissure et jeu de pigtail	12 fibres OM3	<b>114L0782OM3</b>
Sans support et protection	12 fibres OM4	<b>114L0782OM4</b>
Plastique RAL 7035 gris clair		



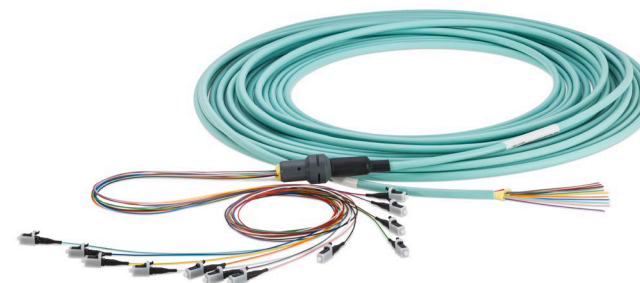
## Solution de câblage PreCONNECT® smartNET

### Câble à fibres optiques

#### Câbles de demi-trunks fibres optiques préconnectés avec connecteur LC

PreCONNECT® smartNET Trunk LC semi-préconnecté/câble Trunk Mini-Breakout avec interface carrée

<b>Type :</b>	Trunk semi-préconnecté	8 fibres OS2	110A1113G657A1
<b>Câble :</b>	I-V(ZN)H nx0,9	12 fibres OS2	110A1115G657A1
<b>Connecteur :</b>	LC/PC	24 fibres OS2	110A1117G657A1
		8 fibres OM3	110A1113OM3
		12 fibres OM3	110A1115OM3
		24 fibres OM3	110A1117OM3
		8 fibres OM4	110A1113OM4
		12 fibres OM4	110A1115OM4
		24 fibres OM4	110A1117OM4



#### Câbles fibres optiques préconnectés avec connecteur LC

<b>Type :</b>	Trunk	8 fibres OS2	110A1213G657A1
<b>Câble :</b>	I-V(ZN)H nx0,9	12 fibres OS2	110A1215G657A1
<b>Connecteur 1 :</b>	LC/PC	24 fibres OS2	110A1217G657A1
<b>Connecteur 2 :</b>	FIBRES LC/PC	8 fibres OM3	110A1213OM3
		12 fibres OM3	110A1215OM3
		24 fibres OM3	110A1217OM3
		8 fibres OM4	110A1213OM4
		12 fibres OM4	110A1215OM4
		24 fibres OM4	110A1217OM4



#### Câbles fibre optique Trunk semi-préconnectés et câble Trunk avec connecteurs MTP®/MPO

PreCONNECT® smartNET MTP® Trunk semi-préconnecté/câble Trunk Breakout avec interface carrée

<b>Type :</b>	Trunk semi-préconnecté	12 fibres OS2	110A1191G657A1
<b>Câble :</b>	I-F(ZN)HH nx12	12 fibres OM3	110A1191OM3
<b>Connecteur :</b>	MTP®/PC-m(MM)/APC-m(SM)	12 fibres OM4	110A1191OM4

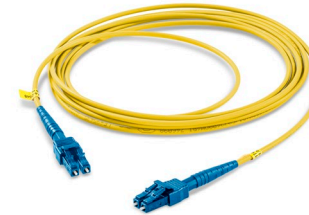
<b>Type :</b>	Trunk Type B	12 fibres OS2	110A1291G657A1
<b>Câble :</b>	I-F(ZN)HH nx12	12 fibres OM3	110A1291OM3
<b>Connecteur 1 :</b>	MTP®/PC-m(MM)/APC-m(SM)	12 fibres OM4	110A1291OM4
<b>Connecteur 2 :</b>	MTP®/PC-m(MM)/APC-m(SM)		



## Solution de câblage PreCONNECT® smartNET

### PreCONNECT® smartNET Cordon de brassage LC

<b>Câble :</b>	I-V(ZN)H2 câble rond 2,8 mm	2 fibres OS2	110A1411G657A1
<b>Connecteur :</b>	LC-Compact/PC	2 fibres OM3	110A1411OM3
		2 fibres OM4	110A1411OM4



### PreCONNECT® smartNET MTP® câble Harness avec double gaine

<b>Câble :</b>	I-F(ZN)HH 1x12	12 fibres OS2	110A1511G657A1
<b>Connecteur 1 :</b>	12x LC/PC	12 fibres OM3	110A1511OM3
<b>Connecteur 2 :</b>	MTP®/PC-f(MM)/APC-f(SM)	12 fibres OM4	110A1511OM4





**Solution de câblage PreCONNECT® smartNET****Câble intérieur fibre optique, au mètre**

Type : I-B(ZN)BH XXXX/125µm JF (Jelly Free = sans gel)	12 fibres OS2	<b>024A0014G657A1</b>
Gaine : Protection contre les rongeurs non métalliques FRNC- LSZH	24 fibres OS2	<b>024A0012G657A1</b>
CPR B2ca	12 fibres OM3	<b>024A0015OM3BI</b>
	24 fibres OM3	<b>024A0013OM3BI</b>
	12 fibres OM4	<b>024A0015OM4BI</b>
	24 fibres OM4	<b>024A0013OM4BI</b>

**Câble interne fibre optique, au mètre**

Type : I-F(ZN)H XXXX/125µm	12 fibres OS2	<b>037A0004G657A1</b>
Gaine : FRNC-LSZH	24 fibres OS2	<b>037A0016G657A1</b>
3 mm	12 fibres OM3	<b>037A0001OM3BI</b>
	24 fibres OM3	<b>037A0004OM3BI</b>
	12 fibres OM4	<b>037A0001OM4BI</b>
	24 fibres OM4	<b>037A0004OM4BI</b>

**Câble intérieur fibre optique, au mètre**

Type : I-F(ZN)H(ZN)H XXXX/125µm	12 fibres OS2	<b>037A0005G657A1</b>
Gaine : FRNC-LSZH	12 fibres OM3	<b>037A0002OM3BI</b>
3/4,5 m	12 fibres OM4	<b>037A0002OM4BI</b>
CPR Dca		

## Solution de câblage PreCONNECT® smartNET

### Câble installation fibre optique câble universel

Type : U-DQ(ZN)BH XX XX/125µm	12 fibres OS2	<b>030A0010G657A1</b>
Gaine : FR-LSZH avec protection contre les rongeurs	24 fibres OS2	<b>030A0016G657A1</b>
	48 fibres OS2	<b>030A0025G657A1</b>
	12 fibres OM3	<b>030A0110OM3BI</b>
	24 fibres OM3	<b>030A0116OM3BI</b>
	48 fibres OM3	<b>030A0125OM3BI</b>
	12 fibres OM4	<b>030A0110OM4BI</b>
	24 fibres OM4	<b>030A0116OM4BI</b>
	48 fibres OM4	<b>030A0125OM4BI</b>



### Câble installation fibre optique câbles extérieurs

Type : A-DQ(ZN)B2Y XX XX/125µm	12 fibres OS2	<b>010A0010</b>
Gaine : PE avec protection contre les rongeurs	24 fibres OS2	<b>010A0016</b>
	48 fibres OS2	<b>010A0025</b>
	12 fibres OM3	<b>010A0110OM3BI</b>
	24 fibres OM3	<b>010A0116OM3BI</b>
	12 fibres OM4	<b>010A0110OM4BI</b>
	24 fibres OM4	<b>010A0116OM4BI</b>

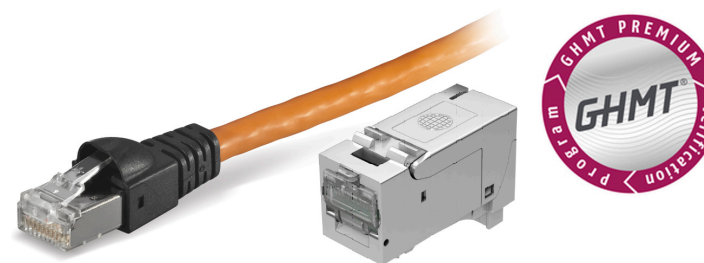


## Solution de câblage PreCONNECT® smartNET

### Câble en cuivre

PreCONNECT® smartNET RJ45-Copper-Jumper, préconnectorisé, classe EA blindé

<b>Câble :</b>	S/FTP Cat.7, AWG26 Flex	1 canal	110A3111
<b>Côté distributeur de bureau :</b>	Connecteur RJ45	2 canaux	110A3112
<b>Côté TO :</b>	Module de connecteur RJ45 Keystone	6 canaux	110A3116
<b>Câble :</b>	S/FTP Cat.7, AWG26 Flex	1 canal	110A3121
<b>Côté distributeur de bureau :</b>	Connecteur RJ45	2 canaux	110A3122
<b>Côté TO :</b>	Connecteur RJ45	6 canaux	110A3126
<b>Câble :</b>	S/FTP Cat.7, AWG26 Flex	1 canal	110A3131
<b>Côté distributeur de bureau :</b>	Module de connecteur RJ45 Keystone	2 canaux	110A3132
<b>Côté TO :</b>	Module de connecteur RJ45 Keystone	6 canaux	110A3136





## Solution de câblage PreCONNECT® smartNET

### Câble en cuivre blindé au mètre

#### Câble OSI Rosenberger Catégorie 7 S/FTP

4 x 2 x AWG 23/1

1000MHz

FRNC-LSZH

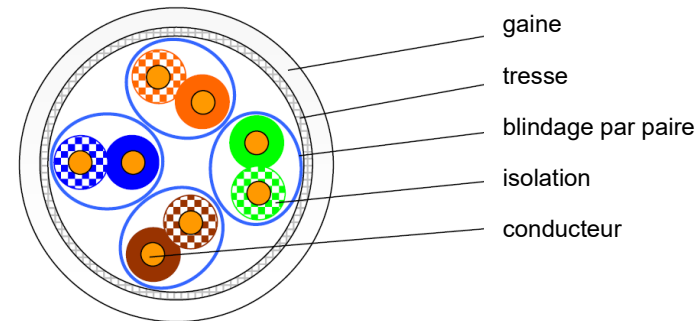
Couleur : blanc

CPR : Dca

Longueur maximale de livraison par touret : 1000m

Référence :

- Touret 1 000 m à usage unique : 047A0019-1000
- Touret 500 m à usage unique : 047A0019-500
- 305 m REELEX Box 20" 047A0019-300



#### Câble OSI Rosenberger Catégorie 6A F/FTP

4 x 2 x AWG 23/1

500MHz

FRNC-LSZH

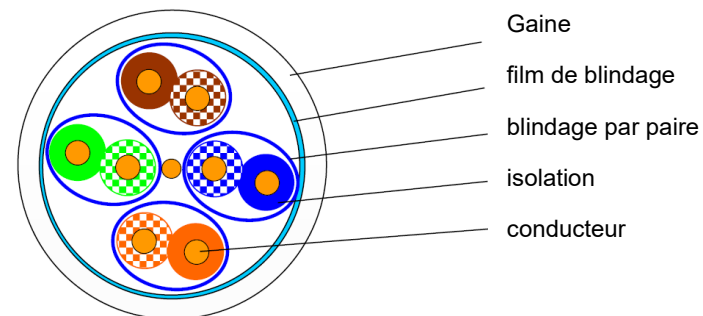
Couleur : blanc

CPR : Dca

Longueur maximale de livraison par touret : 1000 m

Référence :

- Touret 1000 m à usage unique : 047A0022-1000
- Touret 500 m à usage unique : 047A0022-500
- 305 m REELEX Box 20" 047A0022-300



**Solution de câblage PreCONNECT® smartNET****Composants de raccordement d'extrémité en cuivre**

PreCONNECT® smartNET Plastron Keystone

<b>Dimensions :</b> 45 x 45 mm	1 port	110A3411
<b>Type de construction :</b> 30° incliné vers le bas, blanc,	2 ports	
<b>Dimensions :</b> 80 x 80 mm	1 port	110A3421
<b>Type de construction :</b> Sortie droite	2 ports	110A3422



## Solution de câblage PreCONNECT® smartNET

PreCONNECT® smartNET Plastron Keystone

### Module Keystone RJ45 Cat. 6A blindé :

- Pour câble monobrin AWG24-22
- ISO/IEC 11801 et DIN EN 50173-1
- PoE+ DIN IEC 60512-99-011:2013 et DIN IEC 60512-9-3:2010
- Zinc die-cast
- Avec embout de protection
- Certificat GHMT PVP N°.: z4686a-xx-D

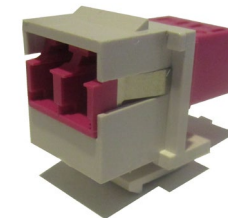
Référence : 800A0002

### Adaptateur Keystone avec adaptateurs LC Duplex :

Référence :

OM4 magenta : 120A0361OM4

SM bleu : 120A0360



## Solution de câblage PreCONNECT® smartNET

### Sous-répartiteurs d'étage et autres

PreCONNECT® smartNET 19"-distributeur à poser au sol RAL 7035

**9 U RAL 7035 gris clair : 142A5011**

**15 U RAL 7035 gris clair : 142A5012**

**19 U RAL 7035 gris clair : 142A5013**

#### Contenu de la livraison :

- Structure solide, cadre soudé
- Plan avant et arrière 19", 19 U
- Accès rapide et facile grâce à ses cadres démontables
- Dimensions L x P : 600 x 700 mm
- Découpe pré perforée pour faciliter l'entrée des câbles en haut et en bas
- Possibilité de monter une ventilation en haut ou en bas
- Charnières de porte interchangeables (sur demande)
- Portes avec poignée à levier, possibilité de recevoir des demi-cylindres à profil DIN
- Toit et parois latérales avec verrouillage à guillotine

#### Informations techniques :

- Matériau : Tôle d'acier, Toit en aluminium
- Surface finition époxy, RAL 7035 (gris clair)
- Parois latérales en RAL 7037 gris poussière

**Mode de livraison :** monté





## Solution de câblage PreCONNECT® smartNET

PreCONNECT® smartNET Distributeurs muraux 19" RAL 7035

### Coffret mural, 4 U.

Dimensions : H=230mm, B=506mm, T=536mm  
Avec cadre 19" 4 U positionné verticalement

**4 U RAL 7035 gris clair : 142A5021**

### Coffret mural, 6 U.

Dimensions : H=360 mm, B=557 mm, T=636 mm  
Avec cadre 19" 6 U positionné verticalement

**6 U RAL 7035 gris clair : 142A5022**

#### Contenu de la livraison :

- indice de protection IP 54
- Construction robuste et stable
- 2 portes avec fermeture à levier et verrouillage à trois points
- 1 côté avec porte vitrée
- Face avant amovible
- Portes avec charnières 1800 pour une accessibilité optimale
- Profil demi-cylindre : panneton 5 mm
- Plaques de bride de câbles intégrées
- Dimensions d'installation selon IEC 60297-3-100
- Filtre de sortie intégré (IP 54) pour le montage de la ventilation



## Solution de câblage PreCONNECT® smartNET

### Distributeur bâtiment

PreCONNECT® smartNET Baies 19" pouvant être alignée en rangée RAL 7035

**Référence** : 110A0311

- 1 cadre d'armoire en acier démontable
- 2 deux portes latérales amovibles avec mécanisme de verrouillage rapide
- 1 porte en face avant et arrière en tôle perforée avec verrouillage à 3 points (Section libre de la tôle perforée 80 %)
- Installation possible d'un demi-cylindre profilé
- 19", 42 U, à l'avant et à l'arrière
- Toit avec entrée de câbles et/ou option entrée de ventilation
- Socle fourni
- Les couvercles sur la partie basse peuvent être retirés pour le passage des câbles
- L=800 mm : Serre-câbles métalliques 66mmx125mm sur le devant 19" (jeu=10 pièces)
- 1 kit de mise à la terre (installé)
- jeu de vis M 5 (50 pièces)

**Surface :**

Habillage / socle : laqué RAL 7035 gris clair

Cadre : laqué RAL 3002 rouge carmin, autres couleurs sur demande

**Mode de livraison :**

Livré entièrement monté, socle à côté



## Solution de câblage PreCONNECT® smartNET

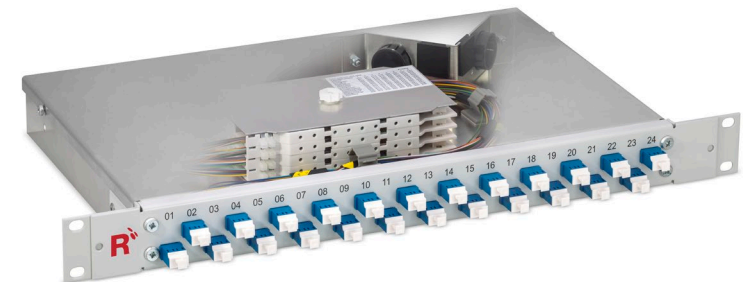
### Boîtiers de distribution 19", fibre optique

PreCONNECT® smartNET Panneaux de distribution 19" LC

<b>Contenu de la livraison :</b>	12 fibres SM/PC	110A4111G657A1
1 panneau 19" 1 U en aluminium	24 fibres SM/PC	110A4112G657A1
1x couvercle à visser	48 fibres SM/PC	110A4113G657A1
- Connectique : LC	12 fibres OM3	110A4111OM3
	24 fibres OM3	110A4112OM3
	48 fibres OM3	110A4113OM3
	12 fibres OM4	110A4111OM4
	24 fibres OM4	110A4112OM4
	48 fibres OM4	110A4113OM4

PreCONNECT® smartNET Panneaux de distribution 19" MTP®

<b>Contenu de la livraison :</b>	72 fibres SM/APC	110A4191G657A1
1 panneau 19" 1 U en aluminium	96 fibres SM/APC	110A4192G657A1
1x couvercle à bisser	144 fibres SM/APC	110A4193G657A1
- Connectique : MTP®	72 fibres OM3	110A4191OM3
	96 fibres OM3	110A4192OM3
	144 fibres OM3	110A4193OM3
	72 fibres OM4	110A4191OM4
	96 fibres OM4	110A4192OM4
	144 fibres OM4	110A4193OM4

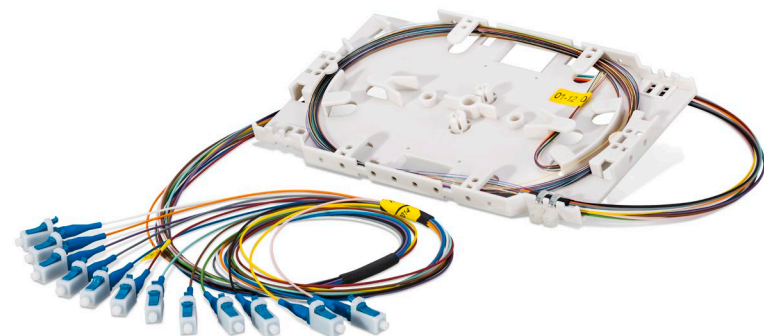
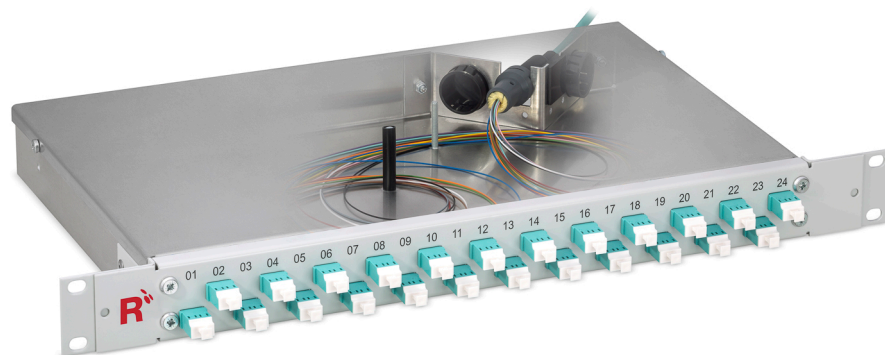


## Solution de câblage PreCONNECT® smartNET

### Panneau d'épissure 19" fibre optique

PreCONNECT® smartNET Panneau d'épissure 19" LC

<b>Contenu de la livraison :</b>	12 fibres SM/PC	110A4611G657A1
1 panneau 19" 1U en aluminium	24 fibres SM/PC	110A4612G657A1
1x couvercle à visser	48 fibres SM/PC	110A4613G657A1
- Connectique : LC duplex	12 fibres OM3	110A4611OM3
- prêt à l'emploi avec 24 fibres OM3 préconnectorisées en usine		110A4612OM3
Cassettes d'épissure et faisceaux de pigtails	48 fibres OM3	110A4613OM3
	12 fibres OM4	110A4611OM4
	24 fibres OM4	110A4612OM4
	48 fibres OM4	110A4613OM4



## Solution de câblage PreCONNECT® smartNET

### Panneaux cuivre 19" : 0,5 U pour 24 connecteurs RJ45 femelle Keystone :

Matériau : Acier inoxydable  
Profondeur : 100 mm

Référence : 800A0220



### Panneaux cuivre 19" : 1 U pour 24 connecteurs RJ45 femelle Keystone :

Matériau : Tôle d'acier finition époxy  
Profondeur : 150 mm

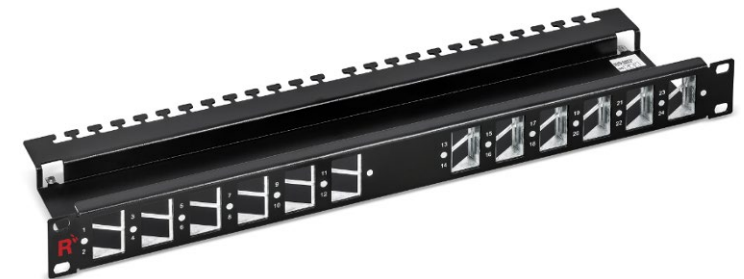
Référence :  
RAL 7035 gris clair : 800A0213  
RAL 9005 noir : 800A0214



### 1 U pour 24 connecteurs RJ45 femelle Keystone, inclinaison 30° :

Matériau : Tôle d'acier finition époxy  
Profondeur : 120 mm

Référence :  
RAL 7035 gris clair : 800A0219  
RAL 9005 noir : 800A0218

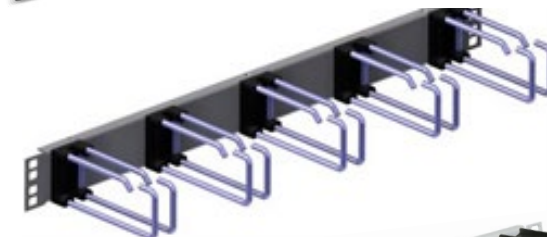


### Accessoires 19"

PreCONNECT® 19" Guide cordon

#### Contenu de la livraison :

1 x guide de routage des câbles 19" 1U acier	Anneaux, métal, 110mm	111A0469
	Anneaux PA 56 mm	111A0450



## Solution de câblage PreCONNECT® smartNET

### Autres accessoires

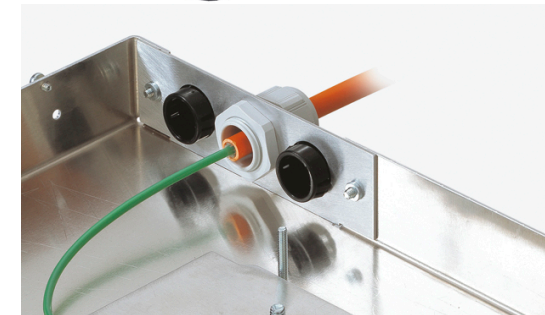
PreCONNECT® interfaces carrées

Pour fixer les câbles de 6 mm à 18 mm sans outil  
Montage par emboîtement dans le panneau 111L0650

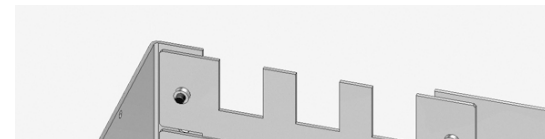


PreCONNECT® Fixation modulaire des câbles

Support pour 6 presse-étoupes jusqu'à PG 16 111L0417



Support pour interfaces carrées pour max. 6 droites  
pour max. 4 obliques 111L0425  
111L0416



## **Solution de câblage PreCONNECT® smartNET**

### **Composants de réseau actifs**

Nous sommes à votre disposition pour vous conseiller sur votre choix, nous prenons en charge l'installation et le câblage des composants de réseau actifs fournis. Le cas échéant, nous pouvons également fournir les composants en fonction des besoins.

## À propos de Rosenberger OSI

Depuis 1991, Rosenberger Optical Solutions & Infrastructure (Rosenberger OSI) est un expert reconnu en matière de connectivité par fibre optique, de solutions de câblage et de services d'infrastructure dans les domaines des data centers, des réseaux locaux, des réseaux mobiles et des applications industrielles.

En tant que fournisseur de solutions intégré, nous disposons d'une grande expertise dans le développement et l'excellence opérationnelle de la production de solutions de systèmes pour les réseaux de communication. Nos services complets permettent un fonctionnement sûr et efficace des infrastructures numériques. Cette combinaison, associée à notre orientation client bien établie, nous rend unique et un partenaire solide sur le marché mondial.

Depuis 1998, Rosenberger OSI fait partie du groupe Rosenberger, et est un des principaux fournisseurs mondiaux de solutions de connectivités à haute fréquence, haut voltage et de fibre optique et dont le siège social est en Allemagne.

Pour de plus amples informations, voir: [www.rosenberger.com/osi](http://www.rosenberger.com/osi)

# Rosenberger

## Rosenberger-OSI GmbH & Co. OHG

Optical Solutions & Infrastructure | Endorferstr. 6 | 86167 Augsburg | Téléphone : +49 821 24924-0  
info-osi@rosenberger.com | [www.rosenberger.com/osi](http://www.rosenberger.com/osi)

Rosenberger® est une marque déposée de Rosenberger Hochfrequenztechnik GmbH & Co. KG. Tous droits réservés. © Rosenberger 2021

Pour des raisons techniques, nous nous réservons le droit de déroger aux illustrations imprimées dans les informations sur les produits.  
La transmission à des tiers n'est possible qu'avec l'autorisation de Rosenberger-OSI GmbH & Co. OHG. Tous droits réservés

Date de création : 14/12/2021

Valide depuis : 22/02/2021

Révision : 002