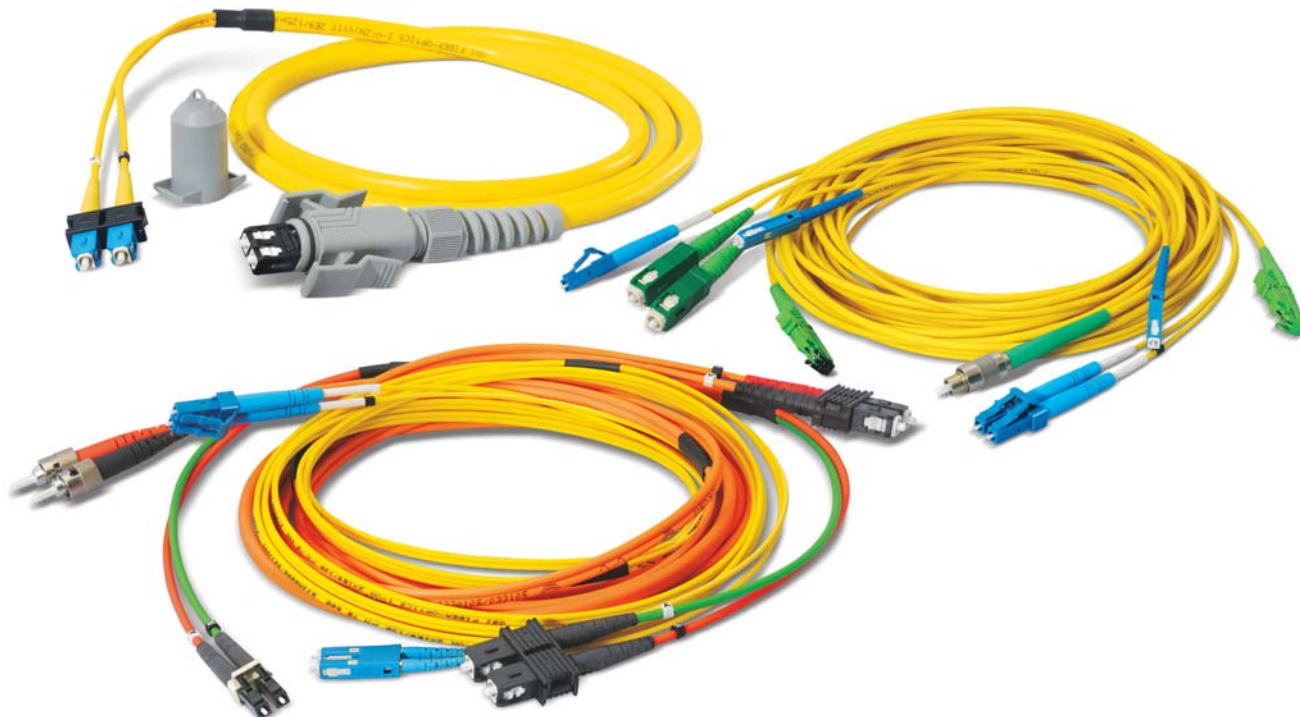


## PATCHKABEL, PIGTAILS UND GERÄTEANSCHLUSSKABEL

## PATCH CORDS, PIGTAILS AND EQUIPMENT CORDS



### QUALITÄTSAUSSAGE

Besonders im LAN-Markt mit seinem hohen Kostendruck werden Patchkabel, Pigtails und Geräteanschlusskabel immer häufiger wie Einweg- oder Wegwerf-Massenware von untergeordneter Wichtigkeit betrachtet und behandelt. Dadurch wird speziell dieses Marktsegment mit sogenannter „Low-Cost-Ware“ mit entsprechender Qualität aus häufig nicht rückverfolgbarer Herkunft „überschwemmt“.

Es ist jedoch ein großer Fehler bei diesen Kabeln irgendwelche Zugeständnisse an die Qualität zu machen. Denn ein LWL-Netzwerk ist nur so gut wie seine schwächste Komponente.

Diese Kabel sind zwangsläufig durch ihren Einsatzzweck die am stärksten belasteten Komponenten in einem LWL-Netzwerk. Dadurch sind sie auch die häufigste Ursache für Leistungsminderungen und Streckenausfälle.

» **Entscheiden Sie sich deshalb ganz besonders bei Patchkabeln, Pigtails und Geräteanschlusskabeln für hohe Qualität!**

Lesen Sie auch unsere Qualitätsaussage auf Seite 3

### Quality statement

*In the LAN market with its high pressures in cost for patch cords, pigtails and equipment cords are increasingly seen and treated as one-way or disposable items of mass production of subordinated importance. This segment of the market is thus being overwhelmed with “low cost products” of dubious quality from often untraceable sources.*

*But it's a big mistake to make any concession to the quality of these cables because a FO-Network is just as good as its weakest component itself.*

*By their very working nature these cables tend to be the most heavily used component in an FO network. Because of this, they are the most frequent cause of loss of efficiency and break-downs.*

» **Please remember when selecting patch cords, pigtails and equipment cords to insist on high quality products!**

*Read our quality statement on page 3*

### “HIGH-QUALITY“

- High-Quality Kabel, Fasern und Steckverbinder
- „High-End“-Fertigungsprozesse
- höchste Quality-Management Stufe
- 100%-Rückverfolgbarkeit
- mit Seriennummer und Messwertlabel

### “High quality“

- high-quality cables, fibers and connectors
- „High-End“ manufacturing processes
- highest quality-management level
- 100%-traceability
- with serial number and measurement labels

## PATCHKABEL, PIGTAILS UND GERÄTE-ANSCHLUSSKABEL

## PATCH CORDS, PIGTAILS AND EQUIPMENT CORDS

### KABELTYPEN

Standardkabeltypen siehe Seite 18 bis 20  
weitere Kabeltypen auf Anfrage

### Cable types

standard cable types see page 18 to 20  
more cable types on request

### FASERTYPEN

Standardfasertypen siehe Seite 11  
weitere Fasertypen auf Anfrage

### Fiber types

standard fiber types see page 11  
more fiber types on request

### STECKSYSTEME

alle gängigen Stecksysteme verfügbar

### Connectivity systems

available with all common types of connectivity systems

### TECHNISCHE DATEN

- Kabeldaten siehe Seite 18 bis 20
- Faserdaten siehe Seite 11
- Standardkodierung:
  - Vollduplex-Kabel: beidseitig Duplex-Stecker gem. ISO/IEC 11801 und EN 50173 = „gekreuzt“
  - Halbduplex-Kabel: eine Seite Duplex- andere Seite 2 x Simplex-Stecker = „ungekreuzt“
  - Duplex-Kabel: mit beidseitig Simplex-Steckern = „ungekreuzt“
- 100%-Einfügedämpfungsmessung gem. IEC 61300-3-4 Methode „C“ oder „Substitution“
- Betriebstemperatur [°C]: siehe Bestell-Tabelle
- Längentoleranzen:
 

bis 1 m	=	- 50 mm
1 m bis 3 m	=	- 100 mm
3 m bis 25 m	=	- 200 mm
länger 25 m	=	- 1 %

### Technical data

- cable data see page 18 to 20
- fiber data see page 11
- standard light propagation:
  - full-duplex-cables: duplex connectors at both sides acc. to ISO/IEC 11801 and EN 50173 = “crossed” (flipped)
  - half-duplex-cables: duplex-connector at one side an 2 x simplex at the other side = “uncrossed” (unflipped)
  - duplex-cables: with simplex connectors at both sides = “uncrossed” (unflipped)
- 100% insertion-loss measurement acc. to IEC 61300-3-4 methode “C” or “Substitution”
- operating temperature [°C]: see part number tables
- length tolerances:
 

up to 1 m	=	- 50 mm
1 m to 3 m	=	- 100 mm
3 m to 25 m	=	- 200 mm
longer 25 m	=	- 1 %

### LIEFERFORM

#### „HIGH QUALITY“

- einzeln in Folienbeutel
- je Patchkabel ein Produkt-ID-Label mit Messwerten
- Seriennummernlabel auf Kabel

### Delivery form

#### „High quality“

- single item in foil bag
- one product ID label with measurement protocol per patch cord
- serial number label on the patch cord

### BESTELLNUMMERN - part numbers

LIEFERFORM-OPTIONEN (gegen Aufpreis) - <b>delivery form options</b> (for additional price)	
<b>REFLEKTIONS DÄMPFUNGSMESSUNG</b> gemäß IEC 61300-3-6 return loss measurement acc. to IEC 61300-3-6	099A0170
<b>KUNDENSPEZIFISCHES LABEL AUF KABEL</b> einseitig customized label at one cable side	099A0171
<b>KUNDENSPEZIFISCHES LABEL AUF KABEL</b> beidseitig customized label at both cable sides	099A0172
<b>KUNDENSPEZIFISCHES VERPACKUNGSLABEL</b> (in oder auf Folienbeutel und Karton) customized package label (in or at foil-bag and cardboard-box)	099A0173
<b>LIEFERUNG AUF PAPPTROMMEL</b> delivery on cardboard-drum	099A0174
<b>EINZIEHFOLIENSCHLAUCH</b> beidseitig installation-foil-tube at both cable sides	099A0175

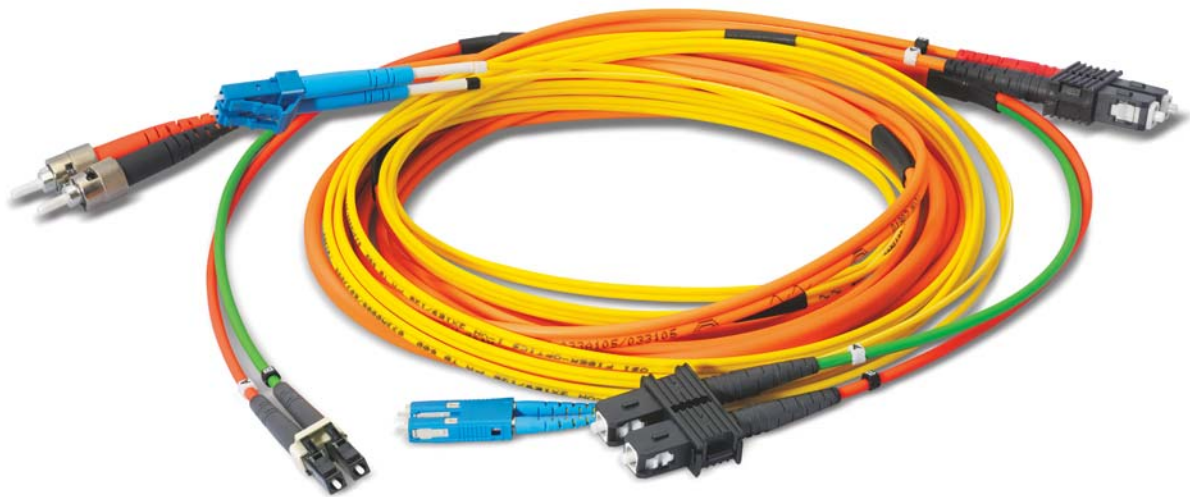


**FÜR BÜRO, RECHENZENTRUM UND TELEKOM**

**FOR OFFICE, DATA CENTER AND TELECOM**

- Betriebstemperatur [°C]: -10 bis +60
- erfüllt kontrollierte Umgebung (C) gemäß IEC 61753-1
- erfüllt MICE-Klassifizierung C<sub>1</sub> gemäß EN 50173-1

- operating temperature [°C]: -10 to +60
- meet controlled (C) environment acc. to IEC 61753-1
- meet MICE classification C<sub>1</sub> acc. to EN 50173-1



**BESTELLNUMMERN - part numbers**

**“HIGH QUALITY” SIMPLEX-PATCHKABEL** - “High quality” simplex patch cord  
 KABELTYP/cable type **I-V(ZN)H 1 x 1.8 mm TB 600 LSZH**

STECKSYSTEM - connectivity system	LÄNGE - length	OS2 9/125	OM2 50/125	OM3 50/125
MU » MU	Variabel / variable	0 8 8 A 0 6 0 9	0 8 8 A 0 6 1 9	0 8 8 A 0 6 1 9 OM3
MU » LC	Variabel / variable	0 8 7 A 1 1 5 0	0 8 7 A 1 1 5 2	0 8 7 A 1 1 5 2 OM3
LC » LC	Variabel / variable	0 8 7 A 1 0 0 9	0 8 7 A 1 0 1 9	0 8 7 A 1 0 1 9 OM3
MU-APC » MU-APC 8°	Variabel / variable	0 8 8 A 0 7 9 6	-	-
MU-APC » LC-APC 8°	Variabel / variable	0 8 8 A 0 7 9 7	-	-
LC-APC » LC-APC 8°	Variabel / variable	0 8 7 A 0 7 6 0	-	-

**“HIGH QUALITY” SIMPLEX-PATCHKABEL** - “High quality” simplex patch cord  
 KABELTYP/cable type **I-V(ZN)H 1 x 2.8 mm STB 900 LSZH**

STECKSYSTEM - connectivity system	LÄNGE - length	OS2 9/125	OM2 50/125	OM3 50/125
SC » SC	Variabel / variable	0 6 2 A 0 1 3 0	0 6 2 A 0 1 1 0	0 6 2 A 0 1 1 0 OM3
SC » E2000™ <sup>1</sup>	Variabel / variable	0 6 2 A 0 8 0 0	0 6 2 A 0 8 0 1	0 6 2 A 0 8 0 1 OM3
E-2000™ <sup>1</sup> » E-2000™ <sup>1</sup>	Variabel / variable	0 6 9 A 3 0 8 5	0 6 9 A 2 1 1 0	0 6 9 A 2 1 1 0 OM3
FC-PC » FC-PC	Variabel / variable	0 6 8 A 0 1 3 0	0 6 8 A 0 1 1 0	0 6 8 A 0 1 1 0 OM3
SC-APC » SC-APC 8°	Variabel / variable	0 6 2 A 0 1 3 5	-	-
SC-APC » E-2000™HRL <sup>1</sup> 8°	Variabel / variable	0 6 2 A 0 8 4 1	-	-
E-2000™HRL <sup>1</sup> » E-2000™HRL <sup>1</sup> 8°	Variabel / variable	0 6 9 A 2 1 3 5	-	-
FC-APC » FC-APC 8°	Variabel / variable	0 6 8 A 0 1 3 5	-	-

Diese Kabeltypen sind auch mit anderen Längen, Stecksystemen und Fasertypen auf Anfrage lieferbar. Faserdaten siehe Seite 11. Kabeldaten siehe Seite 18 - 20.  
<sup>1</sup> = Typ R+M mit Zirkonia-Vollkeramik-Ferrule  
 These cable types are also deliverable with other lengths, connectivity systems and fiber types on request. Fiber data see page 11, cable specifications see page 18 - 20.  
<sup>1</sup> = type R+M with zirconia-monoblock-ferrule

**BESTELNUMMERN - part numbers**



**“HIGH QUALITY” DUPLEX-PATCHKABEL** - “High quality” duplex patch cord  
 KABELTYP/cable type **MINI-ZIPCORD I-V(ZN)H 2 x 1.8 mm TB 600 LSZH**

STECKSYSTEM - connectivity system	LÄNGE - length	OS2 9/125	OM2 50/125	OM3 50/125
MU-Duplex-Horizontal » MU-Duplex-Horizontal	1 m 2 m 3 m 5 m Variabel / variable	088 A 0 2 0 1 088 A 0 2 0 2 088 A 0 2 0 3 088 A 0 2 0 4 088 A 0 2 0 9	088 A 0 2 1 1 088 A 0 2 1 2 088 A 0 2 1 3 088 A 0 0 2 1 088 A 0 2 1 9	088 A 0 2 1 1 OM3 088 A 0 2 1 2 OM3 088 A 0 2 1 3 OM3 088 A 0 0 2 1 OM3 088 A 0 2 1 9 OM3
MU-Duplex-Horizontal » LC-Duplex	Variabel / variable	087 A 4 0 0 0	087 A 4 0 0 5	087 A 4 0 0 5 OM3
MU-Duplex-Horizontal » MU-Simplex	Variabel / variable	088 A 0 1 8 0	088 A 0 1 8 5	088 A 0 1 8 5 OM3
MU-Simplex » LC-Duplex	Variabel / variable	087 A 1 1 4 0	087 A 1 1 4 3	087 A 1 1 4 3 OM3
LC-Duplex » LC-Duplex	1 m 2 m 3 m 5 m Variabel / variable	087 A 0 0 0 1 087 A 0 0 0 2 087 A 0 0 0 3 087 A 0 0 0 4 087 A 0 0 0 9	087 A 0 0 1 1 087 A 0 0 1 2 087 A 0 0 1 3 087 A 0 0 1 4 087 A 0 0 1 9	087 A 0 0 1 1 OM3 087 A 0 0 1 2 OM3 087 A 0 0 1 3 OM3 087 A 0 0 1 4 OM3 087 A 0 0 1 9 OM3
MT-RJ female » MT-RJ female	1 m 2 m 3 m 5 m Variabel / variable	085 A 0 0 0 1 085 A 0 0 0 2 085 A 0 0 0 3 085 A 0 0 0 4 085 A 0 0 0 9	085 A 0 0 1 1 085 A 0 0 1 2 085 A 0 0 1 3 085 A 0 0 1 4 085 A 0 0 1 9	085 A 0 0 1 1 OM3 085 A 0 0 1 2 OM3 085 A 0 0 1 3 OM3 085 A 0 0 1 4 OM3 085 A 0 0 1 9 OM3
MT-RJ female » SC-Duplex	1 m 2 m 3 m 5 m Variabel / variable	085 A 0 1 0 1 085 A 0 1 0 2 085 A 0 1 0 3 085 A 0 1 0 4 085 A 0 1 0 9	085 A 0 1 1 1 085 A 0 1 1 2 085 A 0 1 1 3 085 A 0 1 1 4 085 A 0 1 1 9	085 A 0 1 1 1 OM3 085 A 0 1 1 2 OM3 085 A 0 1 1 3 OM3 085 A 0 1 1 4 OM3 085 A 0 1 1 9 OM3



**“HIGH QUALITY” DUPLEX-PATCHKABEL** - “High quality” duplex patch cord  
 KABELTYP/cable type **ZIPCORD I-V(ZN)H 2 x 2.8 mm STB 900 LSZH**

STECKSYSTEM - connectivity system	LÄNGE - length	OS2 9/125	OM2 50/125	OM3 50/125
SC-Duplex » SC-Duplex	Variabel / variable	062 A 0 1 8 0	062 A 0 1 6 0	062 A 0 1 6 0 OM3
SC-Duplex » ST	Variabel / variable	060 A 0 2 3 0	060 A 0 2 1 0	060 A 0 2 1 0 OM3
SC-Duplex » LC-Duplex	Variabel / variable	087 A 2 0 6 8	087 A 2 0 7 8	087 A 2 0 7 8 OM3
ST » ST	Variabel / variable	060 A 0 1 8 0	060 A 0 1 6 0	060 A 0 1 6 0 OM3
E-2000™Compact <sup>1</sup> » E-2000™Compact <sup>1</sup>	Variabel / variable	069 A 2 2 5 6	069 A 2 2 5 7	069 A 2 2 5 7 OM3
E-2000™Compact <sup>1</sup> » SC-Duplex	Variabel / variable	069 A 2 2 8 9	069 A 2 2 8 4	069 A 2 2 8 4 OM3
E-2000™-Simplex <sup>1</sup> » E-2000™-Simplex <sup>1</sup>	Variabel / variable	069 A 2 1 8 0	069 A 2 1 6 0	069 A 2 1 6 0 OM3
SC-APC-Simplex » SC-APC-Simplex 8°	Variabel / variable	062 A 0 6 1 0	-	-
E-2000™HRL-Simplex <sup>1</sup> » E-2000™HRL-Simplex <sup>1</sup> 8°	Variabel / variable	069 A 2 2 0 0	-	-

Diese Kabeltypen sind auch mit anderen Längen, Stecksystemen und Fasertypen auf Anfrage lieferbar. Faserdaten siehe Seite 11. Kabeldaten siehe Seite 18 - 20.

<sup>1</sup> = Typ R+M mit Zirkonia-Vollkeramik-Ferrule

These cable types are also deliverable with other lengths, connectivity systems and fiber types on request. Fiber data see page 11, cable specifications see page 18 - 20.

<sup>1</sup> = type R+M with zirconia-monoblock-ferrule



**BESTELLNUMMERN - part numbers**



**“HIGH QUALITY” DUPLEX-PATCHKABEL** - “High quality” duplex patch cord  
 KABELTYP/cable type **DOPPELMANTEL/double jacket I-V(ZN)HH 2 x 2.1 mm STB 900 LSZH**

STECKSYSTEM - connectivity system	LÄNGE - length	OS2 9/125	OM2 50/125	OM3 50/125
LC-Duplex » LC-Duplex	Variabel / variable	0 8 7 A 1 9 0 0	0 8 7 A 1 9 1 1	0 8 7 A 1 9 1 1 OM3
LC-Duplex » SC-Duplex	Variabel / variable	0 8 7 A 2 0 0 0	0 8 7 A 2 0 7 9	0 8 7 A 2 0 7 9 OM3
MU-Duplex-Horizontal » MU-Duplex-Horizontal	Variabel / variable	0 8 8 A 0 2 0 6	0 8 8 A 0 2 1 6	0 8 8 A 0 2 1 6 OM3
MU-Duplex-Horizontal » LC-Duplex	Variabel / variable	0 8 7 A 4 0 0 2	0 8 7 A 4 0 0 9	0 8 7 A 4 0 0 9 OM3
E-2000™Compact <sup>1</sup> » E-2000™Compact <sup>1</sup>	Variabel / variable	0 6 9 A 3 0 4 9	0 6 9 A 3 0 5 9	0 6 9 A 3 0 5 9 OM3
E-2000™Compact <sup>1</sup> » LC-Duplex	Variabel / variable	0 8 7 A 1 2 0 5	0 8 7 A 1 2 0 1	0 8 7 A 1 2 0 1 OM3
E-2000™.Simplex <sup>1</sup> » E-2000™.Simplex <sup>1</sup>	Variabel / variable	0 6 9 A 2 1 8 1	0 6 9 A 2 1 6 1	0 6 9 A 2 1 6 1 OM3
SC-APC-Simplex » SC-APC-Simplex 8°	Variabel / variable	0 6 2 A 0 6 2 7	-	-
E-2000™HRL-Simplex <sup>1</sup> » E-2000™HRL-Simplex <sup>1</sup> 8°	Variabel / variable	0 6 9 A 2 2 0 2	-	-



**“HIGH QUALITY” DUPLEX-PATCHKABEL** - “High quality” duplex patch cord  
 KABELTYP/cable type **DOPPELMANTEL/double jacket I-V(ZN)HH 2 x 2.8 mm STB 900 LSZH**

STECKSYSTEM - connectivity system	LÄNGE - length	OS2 9/125	OM2 50/125	OM3 50/125
SC-Duplex » SC-Duplex	Variabel / variable	0 6 2 A 0 1 7 9	0 6 2 A 0 1 5 9	0 6 2 A 0 1 5 9 OM3
SC-Duplex » ST	Variabel / variable	0 6 0 A 0 2 2 9	0 6 0 A 0 2 0 9	0 6 0 A 0 2 0 9 OM3
SC-Duplex » LC-Duplex	Variabel / variable	0 8 7 A 2 0 6 9	0 8 7 A 2 0 1 1	0 8 7 A 2 0 1 1 OM3
ST » ST	Variabel / variable	0 6 0 A 0 1 9 8	0 6 0 A 0 1 8 6	0 6 0 A 0 1 8 6 OM3
E-2000™Compact <sup>1</sup> » E-2000™Compact <sup>1</sup>	Variabel / variable	0 6 9 A 3 0 4 3	0 6 9 A 3 0 4 5	0 6 9 A 3 0 4 5 OM3
E-2000™Compact <sup>1</sup> » SC-Duplex	Variabel / variable	0 6 2 A 0 9 0 2	0 6 2 A 0 9 1 2	0 6 2 A 0 9 1 2 OM3
E-2000™.Simplex <sup>1</sup> » E-2000™.Simplex <sup>1</sup>	Variabel / variable	0 6 9 A 2 1 7 9	0 6 9 A 2 1 5 9	0 6 9 A 2 1 5 9 OM3
SC-APC-Simplex » SC-APC-Simplex 8°	Variabel / variable	0 6 2 A 0 6 1 2	-	-
E-2000™HRL-Simplex <sup>1</sup> » E-2000™HRL-Simplex <sup>1</sup> 8°	Variabel / variable	0 6 9 A 2 2 0 1	-	-

Diese Kabeltypen sind auch mit anderen Längen, Stecksystemen und Fasertypen auf Anfrage lieferbar. Faserdaten siehe Seite 11. Kabeldaten siehe Seite 18 - 20.

<sup>1</sup> = Typ R+M mit Zirkonia-Vollkeramik-Ferrule

These cable types are also deliverable with other lengths, connectivity systems and fiber types on request. Fiber data see page 11, cable specifications see page 18 - 20.

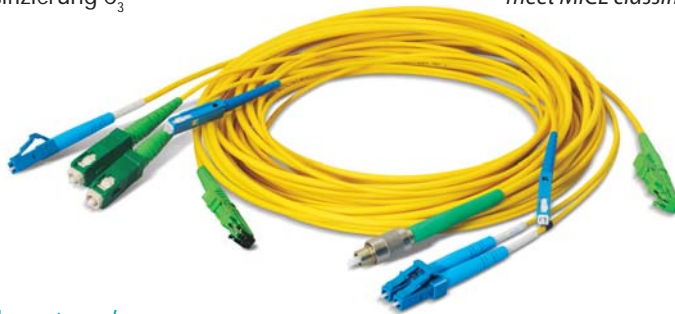
<sup>1</sup> = type R+M with zirconia-monoblock-ferrule

FÜR TELEKOM UND INDUSTRIE

FOR TELECOM AND INDUSTRY

- Betriebstemperatur [°C]: -40 bis +70
- erfüllt unkontrollierte Umgebung (U) besser als IEC 61753-1
- erfüllt MICE-Klassifizierung C<sub>3</sub> gem. EN 50173-1

- operating temperature [°C]: -40 to +70
- meet the requirements better than uncontrolled (U) environment acc. to IEC 61753-1
- meet MICE classification C<sub>3</sub> acc. to EN 50173-1



BESTELNUMMERN - part numbers



**"HIGH QUALITY" SIMPLEX-PATCHKABEL** - "High quality" simplex patch cord  
 KABELTYP/cable type I-V(ZN)H 1 x 2.1 mm TB 900 A LSZH

STECKSYSTEM - connectivity system	LÄNGE - length	OS2 9/125	OM2 50/125	OM3 50/125
MU » MU	Variabel / variable	088A0610	088A0620	088A0620 OM3
MU » LC	Variabel / variable	087A1151	087A1153	087A1153 OM3
LC » LC	Variabel / variable	087A1010	087A1020	087A1020 OM3
MU-APC » MU-APC 8°	Variabel / variable	088A0799	-	-
MU-APC » LC-APC 8°	Variabel / variable	087A0763	-	-
LC-APC » LC-APC 8°	Variabel / variable	087A0762	-	-
SC » SC	Variabel / variable	062A0133	062A0105	062A0105 OM3
SC » E2000™ <sup>1</sup>	Variabel / variable	062A0808	062A0809	062A0809 OM3
E-2000™ <sup>1</sup> » E-2000™ <sup>1</sup>	Variabel / variable	069A3086	069A4141	069A4141 OM3
FC-PC » FC-PC	Variabel / variable	068A0131	068A0105	068A0105 OM3
SC-APC » SC-APC 8°	Variabel / variable	062A0136	-	-
SC-APC » E-2000™HRL <sup>1</sup> 8°	Variabel / variable	069A4006	-	-
E-2000™HRL <sup>1</sup> » E-2000™HRL <sup>1</sup> 8°	Variabel / variable	069A4005	-	-
FC-APC » FC-APC 8°	Variabel / variable	068A0136	-	-



**"HIGH QUALITY" DUPLEX-PATCHKABEL** - "High quality" duplex patch cord  
 KABELTYP/cable type ZIPCORD I-V(ZN)H 2 x 2.1 mm TB 900 A LSZH

STECKSYSTEM - connectivity system	LÄNGE - length	OS2 9/125	OM2 50/125	OM3 50/125
MU-Duplex-Horizontal » MU-Duplex-Horizontal	Variabel / variable	088A0207	088A0217	088A0217 OM3
MU-Duplex-Horizontal » LC-Duplex	Variabel / variable	087A4002	087A4007	087A4007 OM3
MU-Duplex-Horizontal » MU-Simplex	Variabel / variable	088A0184	088A0189	088A0189 OM3
MU-Duplex-Horizontal » LC-Simplex	Variabel / variable	087A1215	087A1216	087A1216 OM3
MU-Simplex » LC-Duplex	Variabel / variable	087A1142	087A1146	087A1146 OM3
LC-Duplex » LC-Duplex	Variabel / variable	087A1901	087A1912	087A1912 OM3
LC-Duplex » SC-Duplex	Variabel / variable	087A0100	087A0110	087A0110 OM3
MU-APC-Simplex » MU-APC-Simplex 8°	Variabel / variable	088A2515	-	-
MU-APC-Simplex » LC-APC-Simplex 8°	Variabel / variable	087A1221	-	-
MU-APC-Simplex » SC-APC-Simplex 8°	Variabel / variable	088A2516	-	-
MU-APC-Simplex » E-2000™HRL <sup>1</sup> Simplex 8°	Variabel / variable	088A2517	-	-
E-2000™HRL <sup>1</sup> Simplex 8° » E-2000™HRL <sup>1</sup> Simplex 8°	Variabel / variable	069A2203	-	-

Diese Kabeltypen sind auch mit anderen Längen, Stecksystemen und Fasertypen auf Anfrage lieferbar. Faserdaten siehe Seite 11. Kabeldaten siehe Seite 18 - 20.

<sup>1</sup> = Typ R+M mit Zirkonia-Vollkeramik-Ferrule

These cable types are also deliverable with other lengths, connectivity systems and fiber types on request. Fiber data see page 11, cable specifications see page 18 - 20.

<sup>1</sup> = type R+M with zirconia-monoblock-ferrule

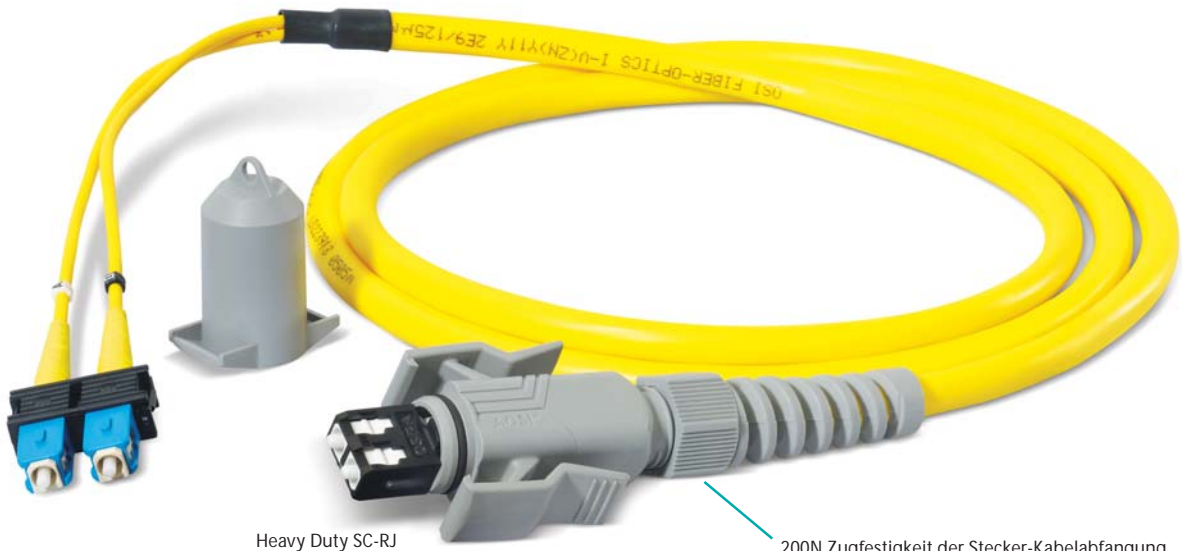


**INDUSTRIE MASCHINEN-ANSCHLUSSKABEL**

**INDUSTRY MACHINERY CONNECTION CABLE**

- Betriebstemperatur [°C]: -40 bis +70\*
- erfüllt unkontrollierte Umgebung (U) besser als IEC 61753-1\*
- erfüllt MICE-Klassifizierung C<sub>3</sub> gemäß EN 50173-1\*

- *operating temperature [°C]: -40 to +70\**
- *meet the requirements better than uncontrolled (U) environment acc. to IEC 61753-1\**
- *meet MICE classification C<sub>3</sub> acc. to EN 50173-1\**



Heavy Duty SC-RJ  
siehe Seite 127/see page 127

200N Zugfestigkeit der Stecker-Kabelabfangung  
verstärkte Zugentlastung auf Anfrage

200N tensile strength of the connector cable strain relief  
reinforced strain relief on request

**BESTELLNUMMERN - part numbers**



**“HIGH QUALITY” DUPLEX-ANSCHLUSSKABEL** - “High quality” duplex connection cable  
KABELTYP/cable type **INDUSTRIE DUPLEX/Industry duplex I-V(ZN)Y11Y 2 x 2.9 mm STB 900**

STECKSYSTEM - connectivity system	LÄNGE - length	OS2 9/125	OM2 50/125
HEAVY DUTY SC-RJ » HEAVY DUTY SC-RJ	Variabel / variable	089A0050	089A0010
HEAVY DUTY SC-RJ » SC-Duplex	Variabel / variable	089A0061	089A0060
HEAVY DUTY SC-RJ » ST	Variabel / variable	089A0063	089A0062
HEAVY DUTY SC-RJ » LC-Duplex	Variabel / variable	089A0065	089A0064
HEAVY DUTY SC-RJ » E2000™ Simplex <sup>1</sup>	Variabel / variable	089A0074	089A0072
HEAVY DUTY SC-RJ » E-2000™ Compact <sup>1</sup>	Variabel / variable	089A0075	089A0073
HEAVY DUTY SC-RJ » E-2000™HRL Simplex <sup>1</sup> 8°	Variabel / variable	089A0076	-
HEAVY DUTY SC-RJ » E-2000™HRL Compact <sup>1</sup> 8°	Variabel / variable	089A0077	-
SC-Duplex » SC-Duplex	Variabel / variable	089A0071	089A0070
ST » ST	Variabel / variable	089A0069	089A0068
LC-Duplex » LC-Duplex	Variabel / variable	089A0067	089A0066

Diese Kabeltypen sind auch mit anderen Längen, Stecksystemen und Fasertypen auf Anfrage lieferbar.

Faserdaten siehe Seite 11. Kabeldaten siehe Seite 18 und 19.

<sup>1</sup> = Typ R+M mit Zirkonia-Vollkeramik-Ferrule

*These cable types are also deliverable with other lengths, connectivity systems and fiber types on request.*

*Fiber data see page 11, cable specifications see page 18 and 19.*

*<sup>1</sup> = type R+M with zirconia-monoblock-ferrule*

\* Angabe unter Vorbehalt, Prüfungen waren bei Redaktionsschluß noch nicht abgeschlossen, bei Interesse bitte Stand erfragen.

\* *Specification under reserve, tests haven't been finished at editorial deadline, if you are interested please ask for the status.*