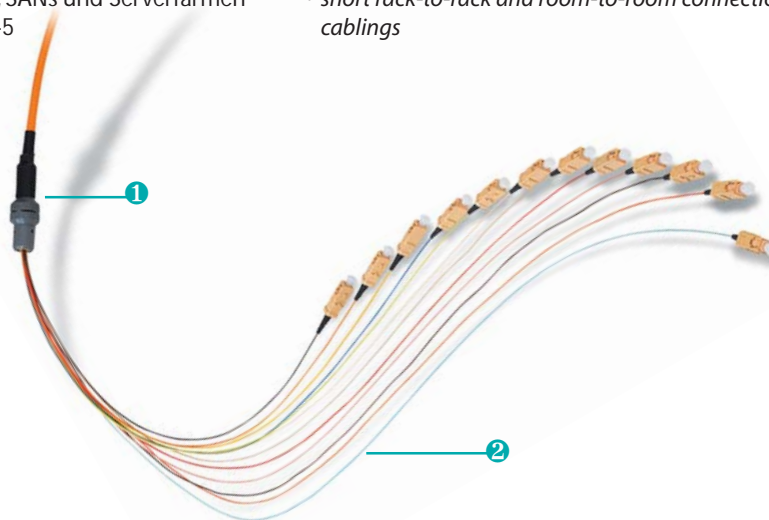


OSI PreCONNECT® ECO TRUNK

mit Mini-Break-Out Kabel

ANWENDUNGSBEREICHE

- kurze Gebäude-Backbone-Verkabelung (sekundär: Etage » Etage) gemäß ISO/IEC 11801, zukünftiger ISO/IEC 24702 und DIN EN 50173-1
- Main Distribution (MD) und Zone Distribution (ZD) Verkabelungen in Rechenzentren, SANs und Serverfarmen gemäß zukünftiger DIN EN 50173-5
- kurze Schrank » Schrank- und Raum » Raum-Verbindungen in allen In-Hausverkabelungen



OSI PreCONNECT® ECO TRUNK

with mini-break-out cable

Applications

- short building backbone cabling (secondary = floor-to-floor) acc. to ISO/IEC 11801, future ISO/IEC 24702 and DIN EN 50173-1
- main distribution (MD) and zone distribution (ZD) cabling in data centers, SANs and serverfarms acc. to the future DIN EN 50173-5
- short rack-to-rack and room-to-room connections in all indoor cabling

EIGENSCHAFTEN UND LIEFERFORM

- siehe Systembeschreibung Seite 48-53
- Kabeltyp: Mini-Break-Out Kabel bis max. 12 Fasern technische Daten auf Anfrage
- Kodierung = Farbcode DIN/VDE 0888
- 100%-Einfügedämpfungsvermessung mit Messprotokoll
- mit Produkt-ID-Labeln beiseitig hinter den Verteilköpfen
- Lieferform als Kabelring oder auf Papp- und Holztrommel
- Kabellänge: Standard bis 1000 m, länger auf Anfrage

Properties and delivery form

- see system description page 48-53
- cable type: mini-break-out cable up to max. 12 fibers technical data on request
- encoding = colorcode DIN/VDE 0888
- 100% insertion-loss measured with measurement protocol
- product ID label at both sides behind the cable dividers
- delivery as cable ring or on cardboard and wooden drum
- cable length: up to 1000 m as standard and longer length on request

LÄNGENDEFINITION

- Bestell-Länge = Länge zwischen den Steckern der längsten Peitschen auf beiden Seiten (nicht von Verteilkopf zu Verteilkopf)
- Längtoleranzen:
 - bis 10 m = +/- 50 cm
 - 10 m bis 30 m = +/- 100 cm
 - 31 m bis 100 m = +/- 150 cm
 - länger 100 m = +/- 2 %

Length definition

- order length = length between the connectors at the longest fanout legs at both sides (not between the cable dividers themselves)
- length tolerances:
 - up to 10 m = +/- 50 cm
 - 10 m to 30 m = +/- 100 cm
 - 31 m to 100 m = +/- 150 cm
 - longer 100 m = +/- 2 %

FASERTYPEN

Fasertypen auf Anfrage

Fiber types

fiber types on request

STECKSYSTEME

mit allen gängigen Einzelfaser-Stecksystemen lieferbar

Connectivity Systems

available for all common types of single fiber connectivity systems

BAUFORM-MERKMALE ABWEICHEND VON OSI PreCONNECT®STANDARD-TRUNK

- kein Verteilkopf, nur Zugkopf ①
- keine robusten Peitschen, nur 900µm-Adern ②
- nur mit Indoor-Einzugschlauch

Design characteristics divergent from OSI PreCONNECT®standard trunk

- no cable divider, only tensile element ①
- no robust fanout legs, only 900µm fiber buffer ②
- only with indoor installation tube

TRUNK WITH MINI-BREAK-OUT CABLE **OSI PRECONNECT® ECO** TRUNK MIT MINI-BREAK-OUT KABEL

TECHNISCHE DATEN - technical data			
ANZAHL FASERN - number of fibers	4	8	12
PEITSCHENLÄNGE GESTUFT [cm] - leg length stepped	85 - 100	65 - 100	45 - 100
DURCHMESSER Einzugschlauch [mm] ca. - installation tube diameter, approx.	28	28	28
MAX. ZUGBELASTUNG [N] - max. tensile strength EINZUGSSCHLAUCH - installation tube	600	600	600
QUERDRUCKFESTIGKEIT [N/cm] - crush resistance EINZUGSSCHLAUCH - installation tube	30	30	30
TEMPERATURBEREICH [°C] - temperature range • beim Verlegen - during installation • im Betrieb - in operation	-5...+50 -10...+60	<ul style="list-style-type: none"> • Erfüllt kontrollierte Umgebung (C) gemäß IEC 61753-1 • Erfüllt MICE-Klassifizierung C₁ gem. zukünftiger EN 50173-1 • Accomplish controlled (C) environment acc. to IEC 61753-1 • Accomplish MICE classification C₁ acc. to future EN 50173-1 	



Kabel- und Faserdaten auf Anfrage.
Cable and fiber data on request.

BESTELLNUMMERN - part numbers			
ANZAHL FASERN number of fibers	STECKSYSTEM connectivity system	OM2 G50/125	OM1 G62,5/125
4	SC/SC-Simplex ST/ST	0 3 2 A 0 1 6 1 0 3 2 A 0 1 2 1	0 3 2 A 0 2 6 1 0 3 2 A 0 2 2 1
8	SC/SC-Simplex ST/ST	0 3 2 A 0 1 6 3 0 3 2 A 0 1 2 3	0 3 2 A 0 2 6 3 0 3 2 A 0 2 2 3
12	SC/SC-Simplex ST/ST	0 3 2 A 0 1 6 5 0 3 2 A 0 1 2 5	0 3 2 A 0 2 6 5 0 3 2 A 0 2 2 5

Andere Fasertypen, Stecksysteme und Faserzahlen auf Anfrage.
Other fiber types, connectivity systems and fiber numbers on request.



Zur Aufnahme der beiden werkstoffkonfektionierten Zugköpfe gibt es die für das System entwickelten **OSI PRECONNECT®** Gehäuse mit den speziellen **OSI PRECONNECT®**-Vierkant-Schnittstellen für die werkzeuglose Montage der Zugköpfe zur zug- und torsionsfesten Abfangung der Trunks.

» Systemlösung

For installation of factory assembled tensile elements, we supply **OSI PRECONNECT®** panels with the special **OSI PRECONNECT®** square interface developed for tool-less mounting of tensile elements for tensile and torsion resistant fixing of the trunks.

» system solution