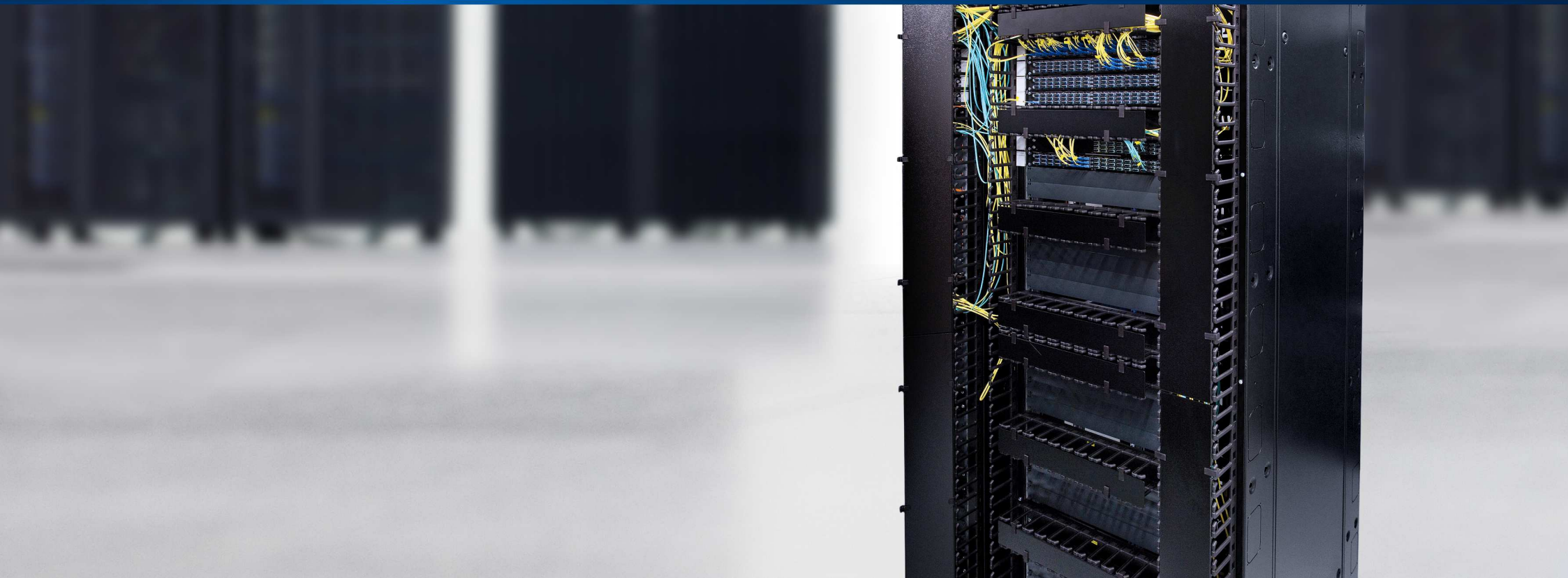


## Data Center Patch Location Rack “DC-PLR”

### PRODUKTINFORMATION



## Data Center Patch Location Rack "DC-PLR"

Unser neues Data Center Patch Location Rack „DC-PLR“ ist die konsequente Weiterentwicklung unseres bewährten „Data Center Rack“.

Durch sein Cable Management System erfüllt es perfekt die Forderung nach höchster Packungsdichte in passiven Rechenzentrums Patchverteilern / Patch Locations.

In den Cable Managern können die großen Kabelvolumen von High-Density Patchverteilern fach- u. sachgerecht von den Patchfeldern abgeführt und die Kabelüberlängen auch aufgenommen werden.

Das OSI „DC-PLR“ steht auf Basis des neuen, innovativen Racksystems „NETcell“ von APRANET.  
„NETcell“ ist ein Server-Rack-System mit allen notwendigen Eigenschaften und Zubehör wie Einhausung, Stromversorgung, Kühlung, etc.  
Da unser „DC-PLR“ auf „NETcell“ basiert, können beide ideal miteinander kombiniert werden.



## Data Center Patch Location Rack "DC-PLR"

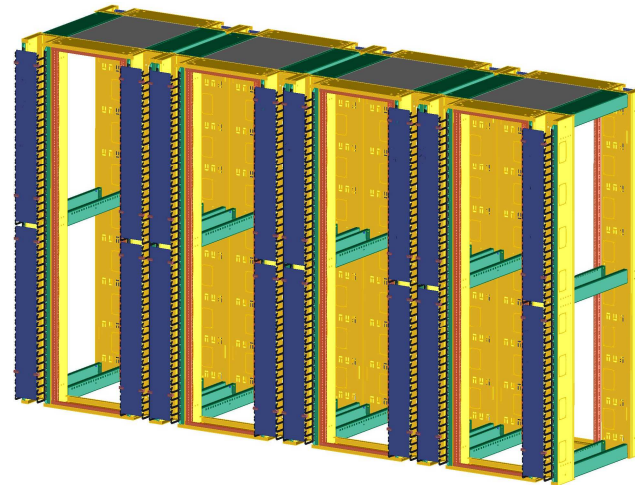


**Best Practise RZ High-Density Patchverteiler  
gebaut mit altem OSI „Data Center Rack“**

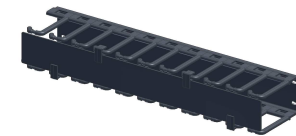
Ein so gebauter Patchverteiler zeichnet sich durch sein barrierefreies Cable Management System aus. Es gibt keine bei der Kabelverlegung störenden Rack Säulen, da die vier vertikalen Cable Manager auch die tragenden Säulen des Racks darstellen.

Dieser Aufbau ist die echte Innovation gegenüber herkömmlichen Rack Systemen.

Patchkabel können ohne Durchfädel-Aufwand horizontal in den 19" Cable Manager durch die Rack Reihe verlegt werden.



**4er Reihe „DC-PLR“ Basis-Racks  
Ansicht von vorn**



**19" 2HE  
Horizontal Cable Manager  
Bestellnummer: 111A0458**

## Data Center Patch Location Rack "DC-PLR"

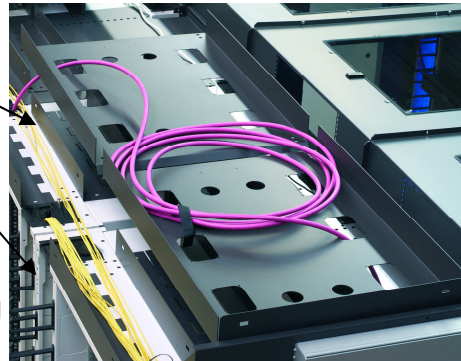
DC-PLR Basis-Rack 19" 46HE, Breite 900, Tiefe 900

Bestellnummer RAL9005 schwarz: 142A3000

Kabelüberlängenwannen zur Montage auf Rack Dach

Kabelführungsbleche zur Kabelführung auf dem Rack Dach

→ dadurch keine extra Kabeltragsystem erforderlich

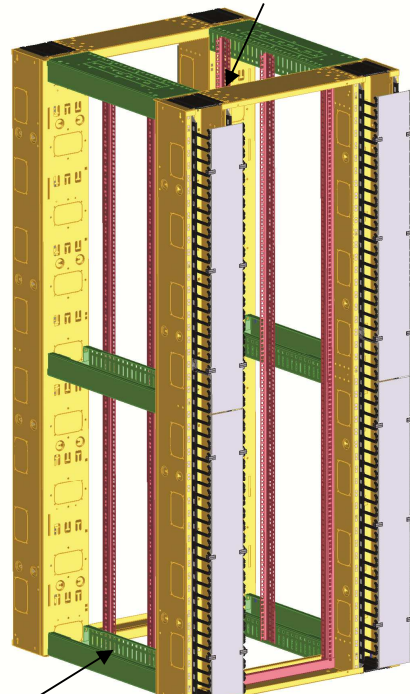


Data Center Patch Location Rack "DC-PLR"

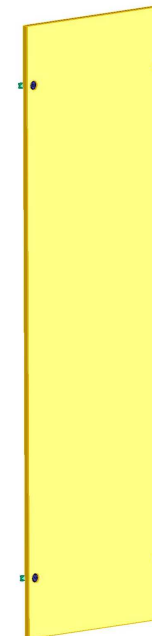
Bürstenabdeckungen  
an Cable Manager Eingängen  
oben und unten



modulares Dach  
im Basis-Rack  
Lieferumfang ent-  
halten



Seitenwand  
Bestellnummer: 142A3001



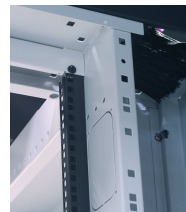
Rack Front bestückt mit OSI  
Cable Manager Fingern und  
zweiteiligen Abdeckungen.

Cable Manager auf Rückseite  
ohne Finger, nur mit Abdeckung.

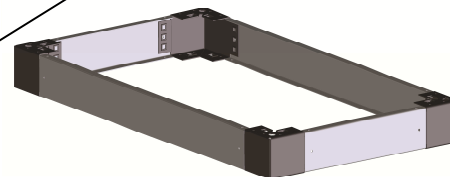
Cable Manager mit großem  
Raum und vielen durch Perfora-  
tionen ausbrechbaren Kabel-  
durchführungen in Seiten und  
Rückwänden. Kantenschutzrah-  
men siehe Zubehör.



Kabelführungsblech  
für Sockel  
Bestellnummer: 142A3006



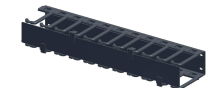
vier 19" Montageschienen



Basis Rack Base  
Bestellnummer: 142A3005

Tiefentraversen/Wannen,  
welche die horizontalen Quer-  
streben darstellen und zur  
Kabeldurchführung zwischen  
Vorder- u. Rückseite dienen.

19" 2HE  
Horizontal Cable Manager  
Bestellnummer: 111A0458



## Data Center Patch Location Rack "DC-PLR"

**DC-PLR Zwischen-Rack 19" 46HE, Breite 600, Tiefe variabel, Bestellnummer RAL9005 schwarz: 142A3007**

### Zum Bau von Rack Reihen mit ungerader Rack Anzahl

Das nur 600mm breite, tiefenvariable Zwischen Rack hat keine vertikalen Cable Manager.

Zum Bau von Rack Reihen mit ungerader Rack Anzahl reicht es meist aus, zwischen DC-PLR Basis Racks solche Zwischen Racks zu montieren.

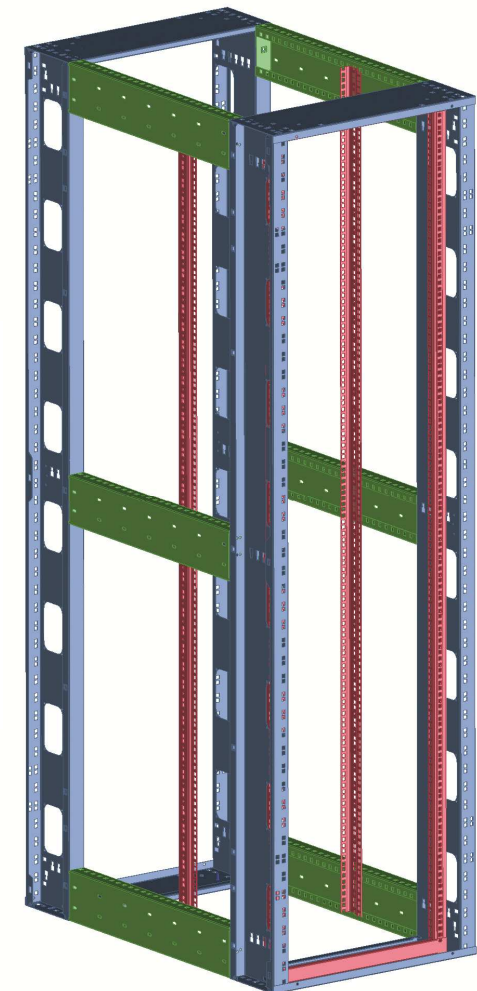
Dadurch sind nicht jeweils zwei vertikalen Cable Manager von Basis Racks nebeneinander, sondern zwischen den Racks immer nur ein vertikaler Cable Manager, was die Länge der Rack Reihe verkürzt und auch deren Kosten senkt.

Das Volumen der vertikalen Cable Manager des Basis Racks ist meist ausreichend um jeweils die Hälfte der Kabel des Racks links und rechts daneben aufzunehmen.

#### Zwischen Rack Zubehör:

- Kabelüberlängenwanne für Dach
- Kabelführungsblech für Dach
- Sockel
- Kabelführungsblech für Sockel

Bestellnummern: siehe Zubehör



## Data Center Patch Location Rack "DC-PLR"

### Abmessungen:

- Höhe: 46HE, Gesamthöhe ohne Sockel und Dachoptionen 2130 mm
- Breite: Basis Rack 900 mm; Zwischen Rack 600 mm
- Tiefe: 900 mm

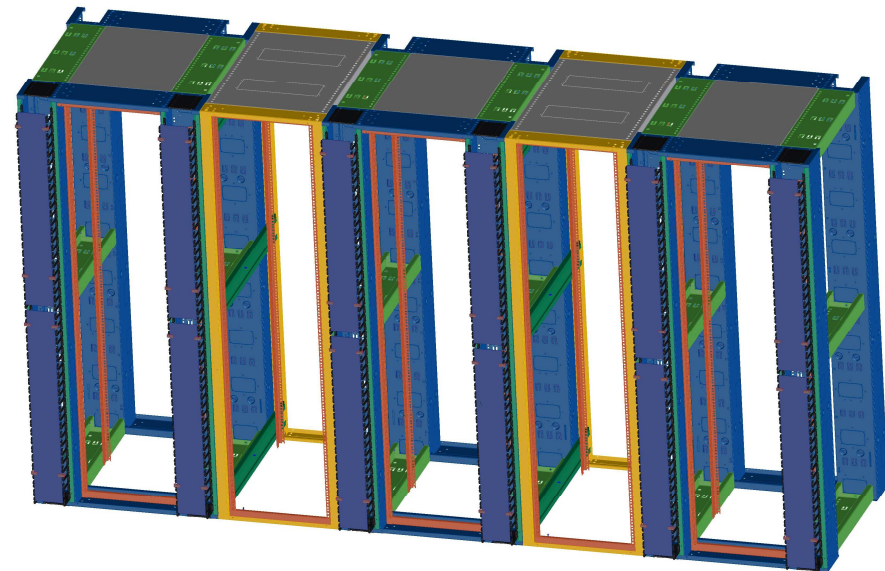
**Farbe: RAL9005 schwarz**

### Lieferform:

Montiert auf einer Palette stehend, inkl. justierbarer FüÙe

Gesamthöhe mit Palette und Verpackung = 2300 mm

**5er Reihe „DC-PLR“ bestehend aus  
drei Basis Racks und zwei Zwischen Racks  
Ansicht von vorn**



## Data Center Patch Location Rack "DC-PLR"

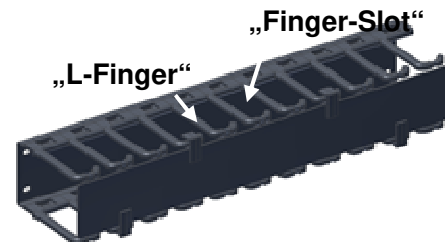
### Die Rosenberger OSI Cable Manager sind besonders für LWL-Kabel geeignet durch:

1.) Die sog. L-Finger, welche die Finger-Slots bilden:

- Diese sind überall gerundet, haben keine scharfen Kanten
- Sie garantieren einen hohen Biege- u. Knickschutz für die Kabel auch unter Zugbelastung
- Sie sind sehr robust und bruchfest

2.) Die großen sog. Finger-Slots:

- Darin haben die Kabel sehr viel Platz und werden weder gequetscht noch geknickt



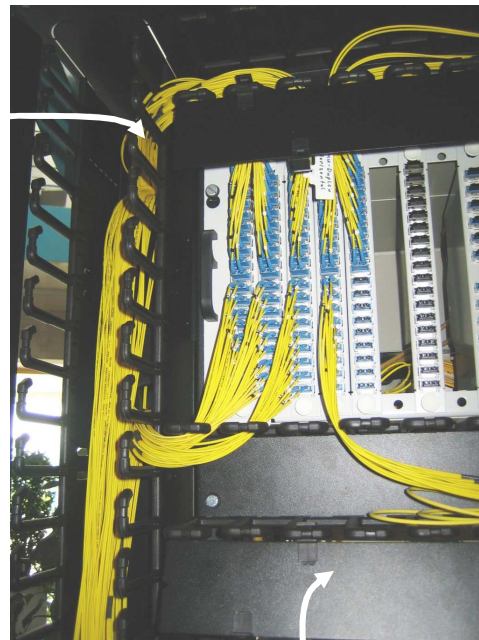


## Data Center Patch Location Rack “DC-PLR”

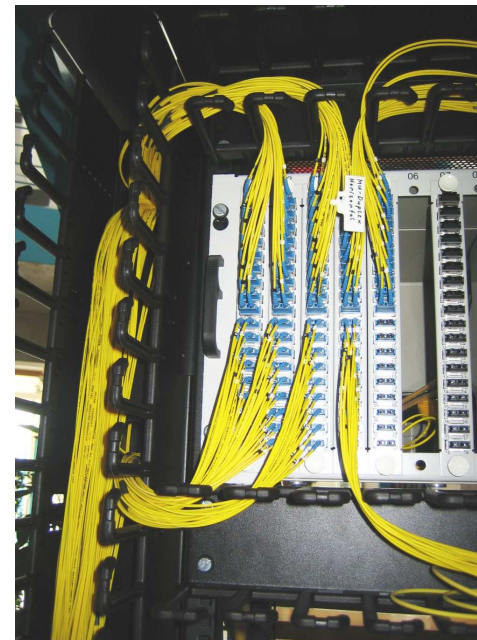
### Die Rosenberger OSI Cable Manager sind sehr bedienungsfreundlich durch:

- 1.) Die in beiden Richtungen aufklappbaren und vollständig abnehmbaren Abdeckungen
- 2.) Die überall gerundeten L-Finger:
  - Die Kabel werden beim Installieren und Deinstallieren nicht durch scharfe Kanten beschädigt
  - Die Kabel sind einfach und sicher in die Cable Manager installier- und de-installierbar
  - Die L-Finger halten die Kabel bei Arbeiten mit aufgeklappten oder abgenommenen Abdeckungen in den Finger-Slots, die Kabel fallen nicht heraus
- 3.) Die Kabelüberlängen können in den vertikalen Cable Managern untergebracht werden

**Abdeckungen aufgeklappt**

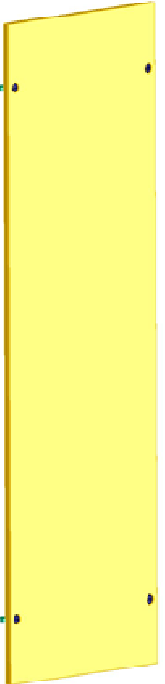
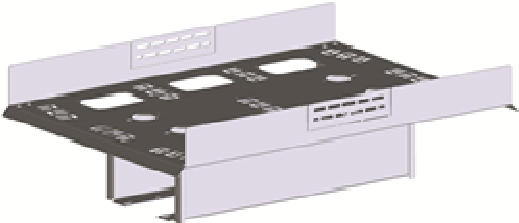


**Abdeckungen abgenommen  
Kabel werden von den L-Fingern in den  
Finger-Slots gehalten**



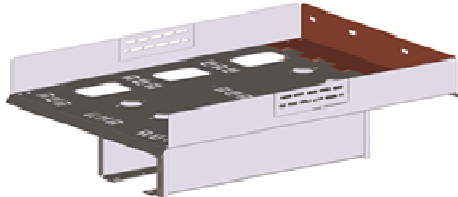
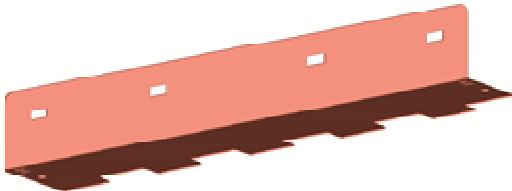
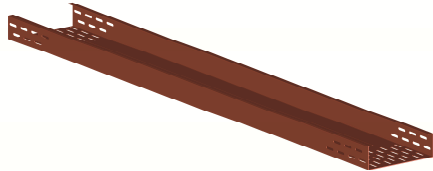
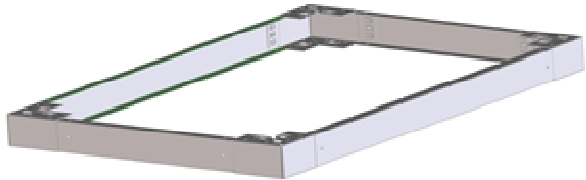
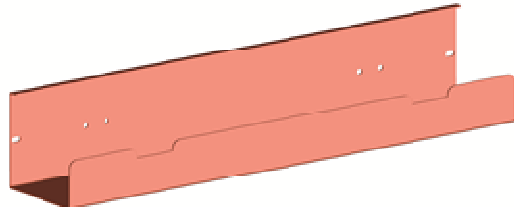
**Data Center Patch Location Rack "DC-PLR"**

**Zubehör:**

	Bestellnummer	
<p><b>Seitenwand</b></p> <p>46HE für Tiefe = 900mm RAL9005 schwarz</p>	142A3001	
<p><b>Kabelüberlängenaufnahme für Dach</b></p> <p>RAL 9005 schwarz</p>	<p>Für Basis Rack: 142A3003</p> <p>Für Zwischen Rack: 142A3008</p>	

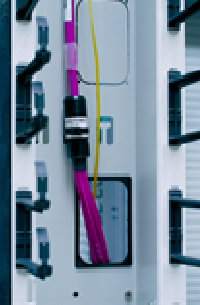
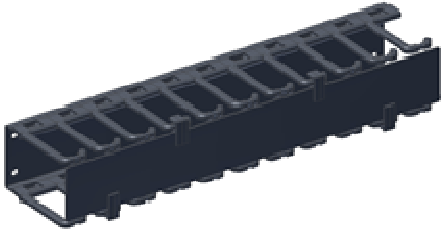
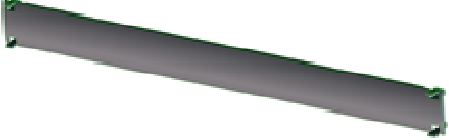
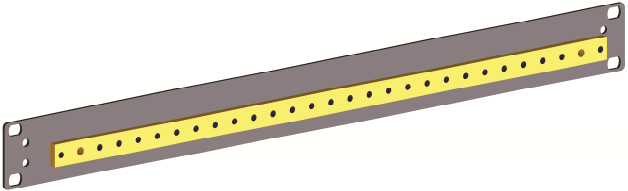
**Data Center Patch Location Rack "DC-PLR"**

**Zubehör**

	Bestellnummer	
<p><b>Abschlussblende für Stirnseite der Kabelüberlängenaufnahme für Dach</b></p> <p>RAL9005 schwarz</p>	142A3004	
<p><b>Kabelführungsblech für Dach</b></p> <p>passend auf Basis Rack und Zwischen Rack RAL9005 schwarz</p>	142A3002	
<p><b>Kabelbrücken</b></p> <p>zur Überführung von Kabeln zwischen Rack Reihen auf Anfrage</p>	142A3011	
<p><b>Socket</b></p> <p>Höhe = 100mm, RAL9005 schwarz</p>	<p>Für Basis Rack: 142A3005</p> <p>Für Zwischen Rack: 142A3010</p>	
<p><b>Kabelführungsbleche</b></p> <p>für Socket passend auf Basis Rack und Zwischen Rack RAL9005 schwarz</p>	142A3006	

## Data Center Patch Location Rack "DC-PLR"

### Zubehör

	Bestellnummer	
<p><b>Kantenschutzrahmen</b></p> <p>für Cable Manager Kabeldurchführungen Set bestehend aus 10 Stk. RAL9005 schwarz</p>	142A3014	
<p><b>19" 2HE Horizontal Cable Manager</b></p> <p>RAL9005 schwarz</p> <p>andere Höheneinheiten auf Anfrage</p>	111A0458	
<p><b>19" 1HE Blindplatte</b></p> <p>Set bestehend aus 10 Stk. RAL7016 anthrazitgrau</p>	142A3012	
<p><b>Potentialausgleichsschiene</b></p> <p>19" 1HE / 27 x M5</p>	142A3013	

**Data Center Patch Location Rack "DC-PLR"**

**Zubehör**

	Bestellnummer	
<p><b>19" (482mm) C-Schiene</b></p> <p>Stahl verzinkt, passend für die Hammerfuß-Kabelschellen unten, VPE = 4 Stk. Inkl. Käfigmuttern und Schrauben</p>	142A0500	
<p><b>Kabelschellen</b></p> <p>(Typ Hammerfuß) passend für C-Schiene oben, Stahl verzinkt VPE = 8 Stk.</p>	<p>Für Kabeldurchmesser 30 bis 34 mm: 142A0503</p> <p>Für Kabeldurchmesser 18 bis 22 mm: 142A0508</p>	
<p><b>Käfigmuttern</b></p> <p>für 19" Profilholme, Stahl verzinkt, ohne Kontaktierung, VPE = 50 Stk.</p>	<p>M5: 142A0501</p> <p>M6: 142A0507</p>	

**Data Center Patch Location Rack "DC-PLR"**

**Zubehör**

	<b>Bestellnummer</b>	
<p><b>Schrauben</b></p> <p>mit Kreuzschlitzkopf, Stahl verzinkt mit schwarzer Kunststoff-Unterlegscheibe, VPE = 100 Stk.</p>	<p>M5: 142A0502</p> <p>M6: 142A0506</p>	
<p><b>19"/2HE Dokumentenschublade</b></p> <p>RAL 9005 schwarz</p>	<p>142A0511</p>	
<p><b>Radienbegrenzer für Kabelmanager</b></p> <p>Umlenkradius r=35mm</p>	<p>142A0523</p>	

## Über Rosenberger OSI:

Seit 1991 gilt Rosenberger Optical Solutions & Infrastructure (Rosenberger OSI) europaweit als Experte für faseroptische Verkabelungs- und Servicelösungen für Rechenzentren, lokale Netzwerke, Telekommunikation und Industrie.

Die Produkte und Dienstleistungen sind überall dort zu finden, wo größte Datenmengen schnell und sicher übertragen werden müssen. Neben der Entwicklung und Herstellung des breiten Portfolios an LWL- und Kupferverkabelungssystemen, bietet Rosenberger OSI darüber hinaus eine Vielzahl an Services wie Planung, Installation und Instandhaltung von Verkabelungsinfrastrukturen an. Rosenberger OSI ist seit 1998 Teil der global operierenden Rosenberger Gruppe, einem weltweit führenden Anbieter von Hochfrequenz-, Hochvolt- und Faseroptik-Verbindungslösungen mit Hauptsitz in Deutschland.

Weitere Informationen unter: [www.rosenberger.com/osi](http://www.rosenberger.com/osi)

# Rosenberger

## Rosenberger-OSI GmbH & Co. OHG

Optical Solutions & Infrastructure | Endorferstr. 6 | 86167 Augsburg | Telefon: +49 821 24924-0  
info-osi@rosenberger.com | [www.rosenberger.com/osi](http://www.rosenberger.com/osi)

Rosenberger® is a registered trademark of Rosenberger Hochfrequenztechnik GmbH & Co. KG. All rights reserved. © Rosenberger 2017

Aus technischen Gründen müssen wir uns Abweichungen gegenüber den in der Produktinformation abgedruckten Darstellungen vorbehalten.  
Weitergabe an Dritte nur mit Genehmigung der Rosenberger-OSI GmbH & Co. OHG. Alle Rechte vorbehalten

Erstellungsdatum: 23.05.2011

Gültig seit: 05.08.2011

Revision: 006