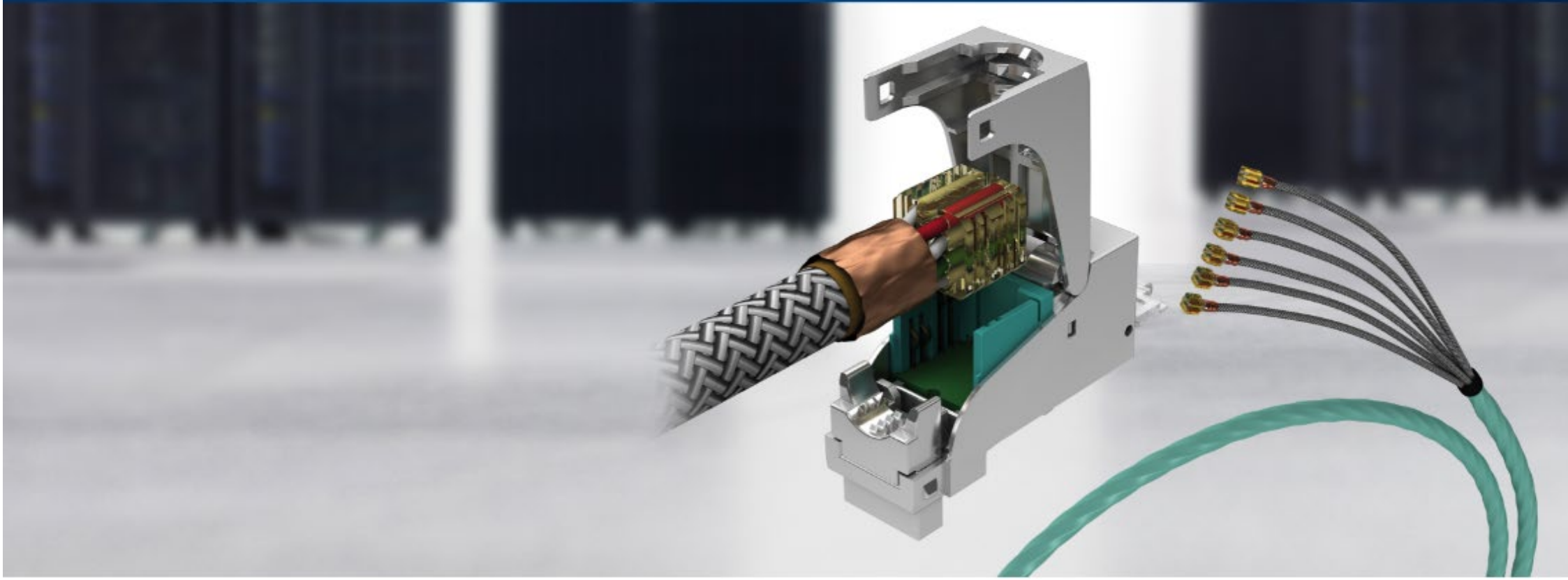


PreCONNECT® COPPER HIGH DENSITY

INFORMATION PRODUIT



Applications :

Câblage des salles informatiques dans les data centers et dans les containers pour le EDGE computing

Système consistant en :

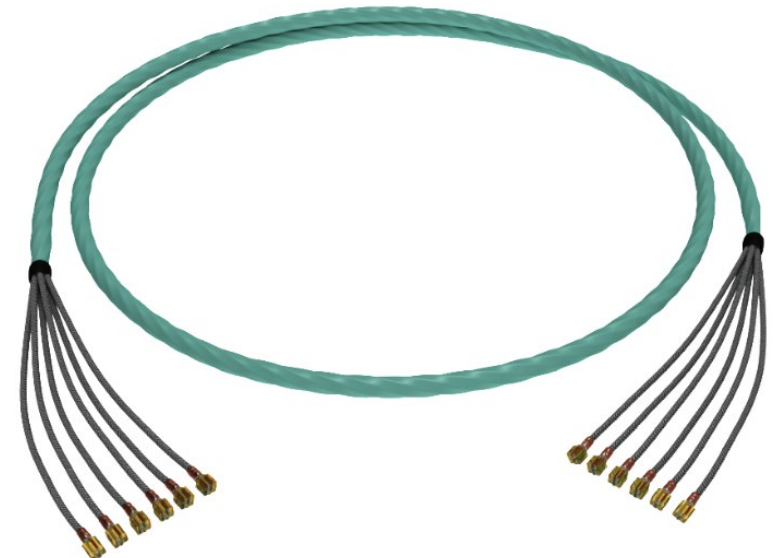
- Câbles de données cuivre monobrin Cat.7 S/FTP, AWG23/1 et AWG 26/1, assemblé en usine 6x (1x4) paires, câble intérieur FRNC-LS0H
- Avec connecteurs RJ45 femelle, blindés, Cat. 6A préassemblés dans les panneaux 19", pour recevoir les microrépartiteurs de paires sur les legs du trunk
- Panneaux 19" adaptés
- Cordons de brassage RJ45 adaptés
- Accessoires utiles

Caractéristiques :

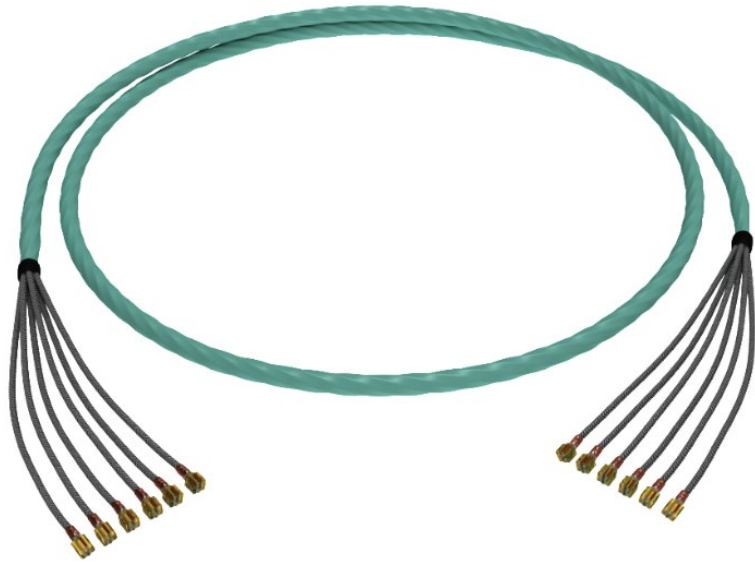
- 10GBASE-T liens permanents en Class E_A avec câbles AWG23/1 jusqu'à 90 mètres
- 10GBASE-T liens permanents en Class E_A avec câbles AWG26/1 jusqu'à 60 mètres
- Divers systèmes de panneaux 19" disponibles

Les avantages de cette solution :

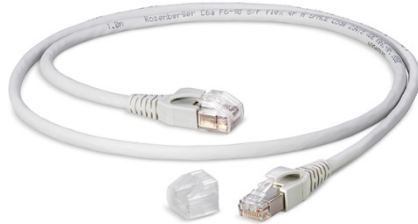
- Économie d'espace et de poids avec le câble 6x (1x4) paires, ce qui la rend particulièrement appropriée pour le câblage Top of the Rack (ToR)
- Installation simple et rapide grâce au système Plug & Play préassemblé en usine
- Qualité optimale et réduction des coûts grâce à l'assemblage en usine
- Les systèmes de câblage PreCONNECT® consistent en des composants modulaires parfaitement harmonisés



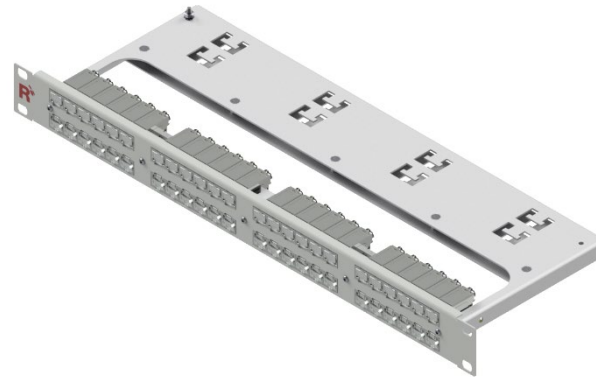
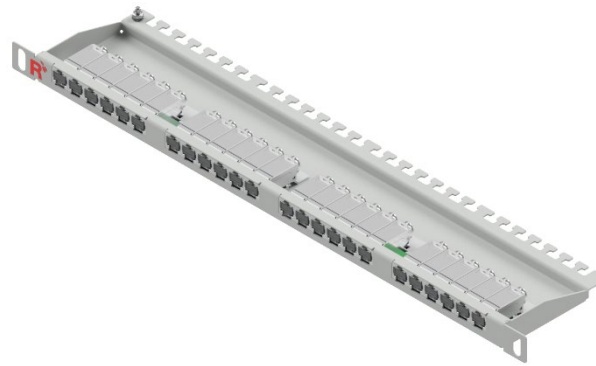
Trunk PreCONNECT® COPPER HD



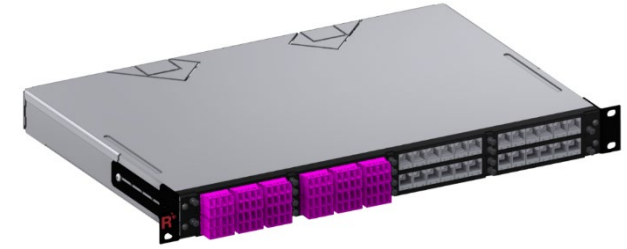
**Cordons de brassage
PreCONNECT® COPPER**



Panneaux 19" PreCONNECT® COPPER HD



**Panneaux mixtes PreCONNECT®
FIBRE et COPPER HD**



Accessoires



Trunk PreCONNECT® COPPER HIGH DENSITY :

Le trunk PreCONNECT® COPPER HIGH DENSITY constitue un développement de notre gamme de trunks PreCONNECT® COPPER ToR-G2, afin de soutenir la demande pour plus de densité de ports.

Particulièrement adapté pour les installations en „Top-of-the-Rack“ grâce à l'utilisation de câbles de données cuivre de Cat.7 flexibles et fins avec 6 x (1x4) paires monobrins protégées par un feillard sur câble monobrin sous une tresse cuivre, avec une gaine de câble FRNC-LS0H. 2 types de câbles monobrins sont proposés pour cette solution : AWG23/1 ou AWG26/1.

Les câbles en AWG26/1 offrent plusieurs avantages, ils prennent moins de place dans les chemins de câbles ou dans les faux-planchers et ils sont moins lourds.

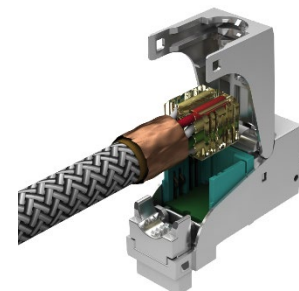
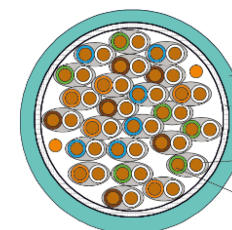
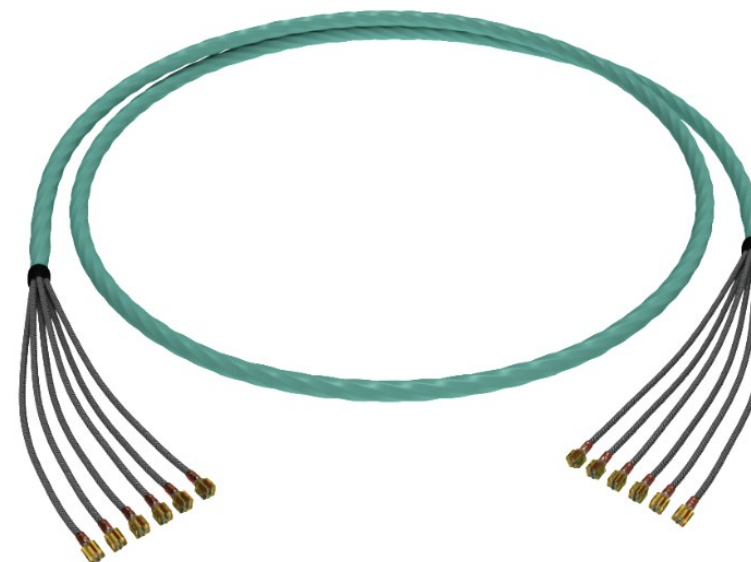
À l'intérieur des baies, les câbles peuvent être routés de manière à ne pas gêner la circulation d'air froid aux abords des ventilateurs des équipements en raison de leur très grande flexibilité et de leur faible diamètre, participant ainsi à l'optimisation du refroidissement des équipements.

Type de câble :

- S/FTP Cat.7, monobrin, 24 paires, 6 canaux, les 6 x (1x4) paires sont protégées par un feillard (F) sous tresse cuivre (S), gaine de câble FRNC-LS0H, couleur turquoise
- Au choix, 6 x (4x1) paires AWG23/1 monobrin ou 6 x (4x1) paires AWG26/1 monobrin
- CPR classe : AWG23/1 = B2ca, AWG26/1 = Cca
- Diamètre extérieur de la gaine : AWG23/1 = 18,2mm, AWG26/1 = 15,2mm

Connecteur RJ45 Catégorie 6A femelle :

Les legs des deux côtés du trunk sont assemblés en usine avec chacun 6 microrépartiteurs de paires qui seront positionnés dans les connecteurs RJ45 Keystone femelle Cat. 6A ISO/IEC blindés présents dans les panneaux, qu'il suffira alors de refermer. Chaque leg est protégé par une tresse cuivre.



N° de certificat GHMT TA : sur demande

Longueur des liens :

Les trunks PreCONNECT® COPPER HIGH DENSITY répondent aux spécifications en **Lien permanent 10GBASE-T Classe EA** :

- AWG23 jusqu'à 90m
- AWG26 jusqu'à 60m, (au lieu des 90m normalisés à cause du diamètre des câbles plus petit)

Les legs terminés par les microrépartiteurs de paires sont protégés par des tresses cuivre pour garantir le blindage et la mise à la terre de l'ensemble du trunk.

La longueur des legs avec microrépartiteurs de paires est étudiée pour s'installer au mieux dans le panneau 19" Haute Densité.

Les trunks PreCONNECT® COPPER HIGH DENSITY appartiennent à la famille PreCONNECT®, bien connue pour la qualité de ses trunks PreCONNECT® et de ses systèmes „Plug-and-Play“ et le contrôle complet selon les normes ISO ou EN des performances. Pour l'installation, il suffit de poser le câble puis de positionner les microrépartiteurs de paires dans les corps des connecteurs RJ45 femelle présents dans le panneau 19".

Polarité : 1:1 TIA 568 A

PoE (Power of Ethernet) : AWG23/1 et AWG26/1 approprié pour le PoE+

NVP : AWG23/1 et AWG26/1 = 76%

Définition de la longueur :

- Longueur commandée = longueur entre les connecteurs RJ45 de chaque côté
- Longueur maximale à la commande, longueur maximale du lien permanent 10GBASE-T :
 - AWG23/1 : de 2m à 90m
 - AWG26/1 : de 2m à 60m

Mode de livraison : En boucle dans un carton, avec son rapport de mesures

Protection des extrémités des legs avec microrépartiteurs :

Les microrépartiteurs à l'extrémité des legs sont protégés par des bouchons anti-poussière robustes et les legs sont enroulés dans un film plastique, comme montré ci-dessous :



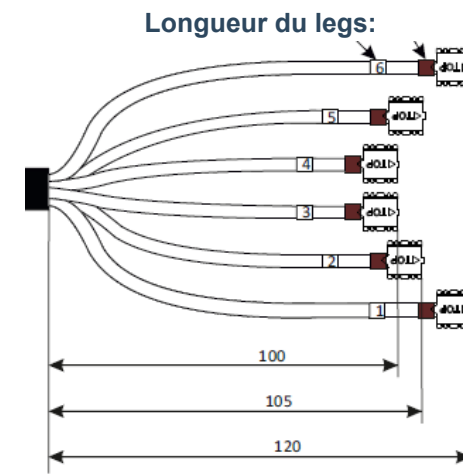
Références :

(XXX = longueur en mètres, par ex. -035 = 35 m)

Trunk PreCONNECT® COPPER HIGH-DENSITY :

- AWG23/1 CPR classification B2ca : **047A0360-XXX**
- AWG26/1 CPR classification Cca : **047A0361-XXX**

Longueur du trunk	Tolérance
≤ 5m	+/- 10cm
> 5m ≤ 90m	+/- 2%



Panneaux PreCONNECT® COPPER HIGH DENSITY 19" :

0,5 U 24 RJ45 Cat. 6A

Pour raccorder 24 legs avec microrépartiteurs de paires :

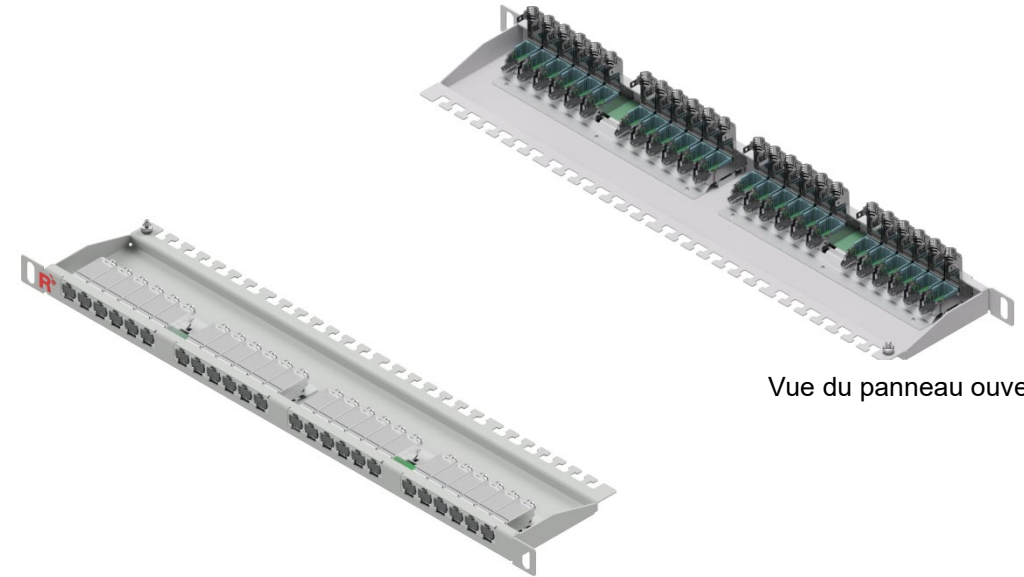
Matériau : acier recouvert de résine

Profondeur : 120mm

Références :

RAL 7035 (gris clair) : 800A0227

RAL 9005 (noir) : 800A0228



Vue du panneau ouvert à 180°

1 U 48 RJ45 Cat. 6A

Pour raccorder 48 legs avec microrépartiteurs de paires :

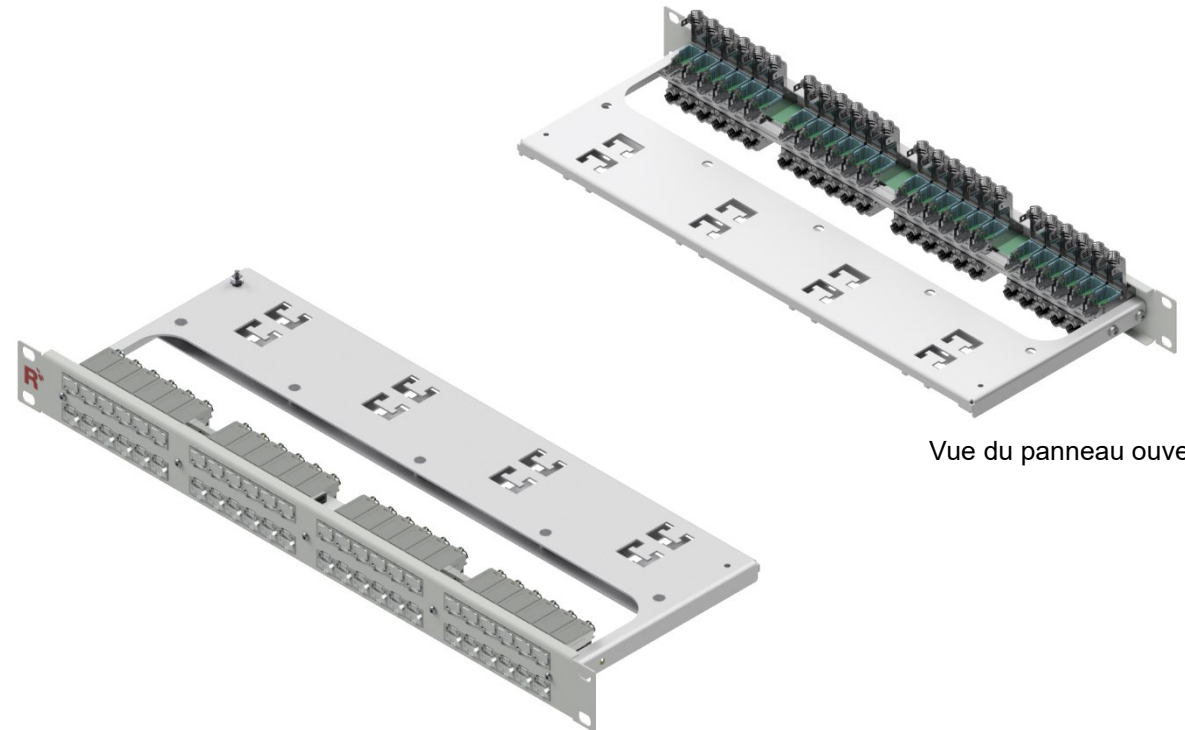
Matériau : acier recouvert de résine

Profondeur : 120mm

Références :

RAL 7035 (gris clair) : 800A0225

RAL 9005 (noir) : 800A0226



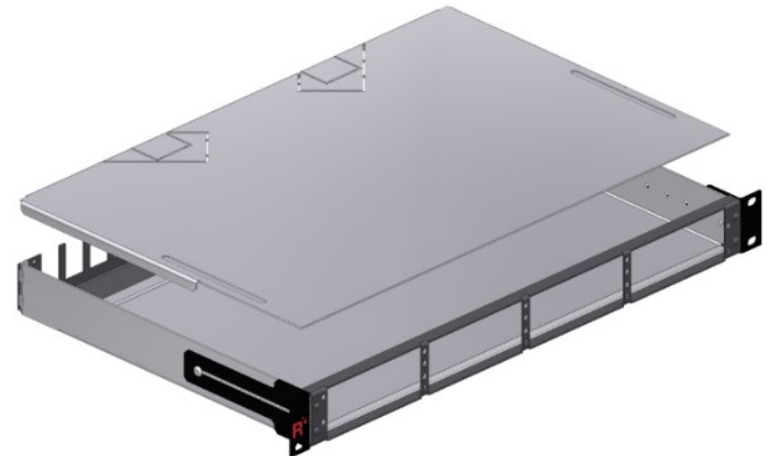
Vue du panneau ouvert à 180°

Panneaux mixtes PreCONNECT® fibre optique et cuivre PreCONNECT® SMAP-G2 UHD :



**Châssis vide SMAP-G2 UHD 19", RAL 9005 (noir)
avec face arrière avec 16 interfaces carrées PreCONNECT® (photo ci-dessous)
Voir notre Information Produit PreCONNECT® SMAP-G2 UHD**

Références 1 U, répartition 4/4, profondeur 300mm : 171H0011



**Modules 6 Port RJ45 Cat. 6A pour panneau SMAP-G2 UHD 4/4
pour les trunks PreCONNECT® COPPER HIGH DENSITY :**

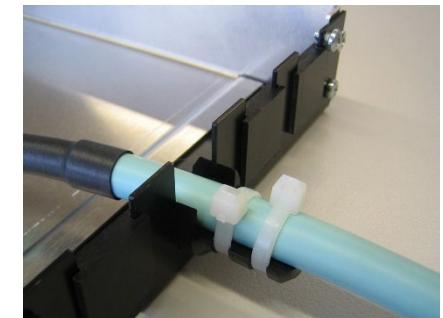
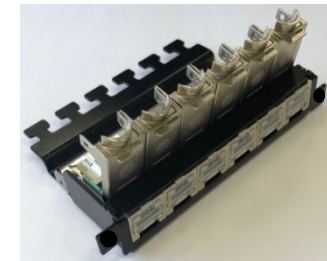
Caractéristiques :

- Pour le panneau SMAP-G2 UHD avec répartition 4/4
- 6 ports RJ45 Cat. 6A
- Hauteur : 1/2 U
- Largeur : 1/4
- Installation des modules dans le panneau par l'avant, sans outil, fixation par clips
- Inclut câble de mise à la terre 2m pour connecter le module, ce câble doit être routé en dehors du panneau à travers sa face arrière et relié au bornier de terre de la baie
- Matériau et couleur : acier recouvert de résine RAL9005 (noir)

Références : RAL 9005 (noir) : 170H5000

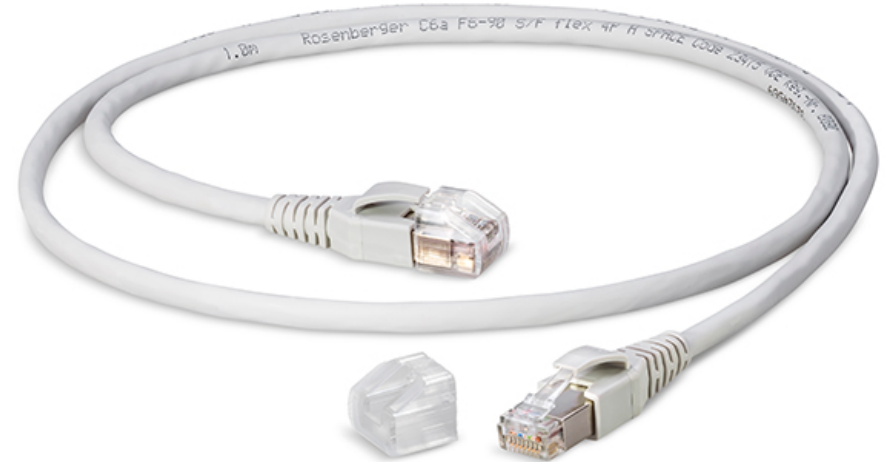
Fixation des trunks PreCONNECT® COPPER HD à l'arrière des panneaux en utilisant la fixation universelle PreCONNECT®. Pour câbles de 6 à 18 mm de diamètre.

Références Set incluant 2 serres-câbles : 111A0650



Cordon de brassage RJ45 Cat. 6A :

- Cat. 6A ISO/IEC
- Polarité 1:1 TIA 568 B
- Adapté pour le PoE+
- Connecteurs RJ45 blindés avec languettes et embouts de protection
- Type de câble : blindé Cat.7, S/FTP, flex, 4 paires AWG27/7, jusqu'à 900MHz, FRNC-LS0H, diamètre 5,7mm, couleur gris
- Autres longueurs, couleurs et types sur demande
- Certificat GHMT PVP n° : c5877X-XX



Longueur	Référence article
1 mètre	820A1019M-1
2 mètres	820A1019M-2
3 mètres	820A1019M-3
5 mètres	820A1019M-5
10 mètres	820A1019M-10

Sur demande :

Cordon de brassage RJ45 Cat. 6A, AWG26/7 = 5,8mm, avec connecteurs RJ45 Push-Pull

Cordons RJ45 Cat. 6A fins :

- S/FTP AWG30 = 4,5mm
- S/FTP AWG32 = 4,0mm



Vous trouverez dans notre Information Produit Accessoires panneaux 19" les accessoires pour les panneaux 19" :

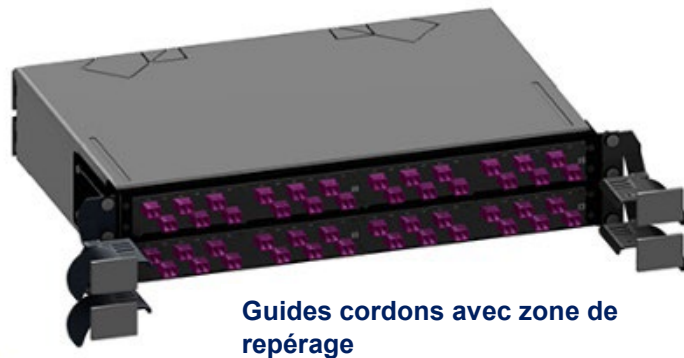


Zones de repérage



Panneau passe-fils 19" pour montage en partie avant

- Se monte en partie avant du panneau (économise 1 U)
- Ouverture de la face avant à 180°
- Possibilité d'y ajouter une zone de repérage ou étiquette pour notation des ports



Guides cordons avec zone de repérage



À propos de Rosenberger OSI:

Depuis 1991, Rosenberger Optical Solutions & Infrastructure (Rosenberger OSI) est un expert reconnu en matière de connectivité par fibre optique, de solutions de câblage et de services d'infrastructure dans les domaines des data centers, des réseaux locaux, des réseaux mobiles et des applications industrielles. En tant que fournisseur de solutions intégrées, nous disposons d'une grande expertise dans le développement et l'excellence opérationnelle dans la production de solutions système pour les réseaux de communication. Nos services complets permettent l'exploitation sûre et efficace des infrastructures numériques. Cette combinaison, associée à notre forte orientation client, fait de nous un partenaire unique et solide sur le marché mondial.

Rosenberger OSI fait partie du groupe Rosenberger, qui opère au niveau mondial depuis 1998. Le groupe Rosenberger, dont le siège est en Allemagne, est un des principaux fournisseurs mondiaux de solutions de connectivité à haute fréquence, haute tension et fibre optique.

Rosenberger

Rosenberger-OSI GmbH & Co. OHG

Optical Solutions & Infrastructure | Endorferstr. 6 | 86167 Augsburg | ALLEMAGNE | Téléphone : +49 821 24924-0
info-osi@rosenberger.com | www.rosenberger.com/osi

Rosenberger® est une marque déposée de Rosenberger Hochfrequenztechnik GmbH & Co. KG. Tous droits réservés. © Rosenberger 2018

Pour des raisons techniques, nous nous réservons le droit de modifications techniques du produit par rapport aux images publiées.
Transfert à des tiers uniquement avec autorisation de Rosenberger-OSI GmbH & Co. OHG- Tous droits réservés.

Date de création : 2019-07-25

Valide depuis : 18.03.2021

Révision : 003