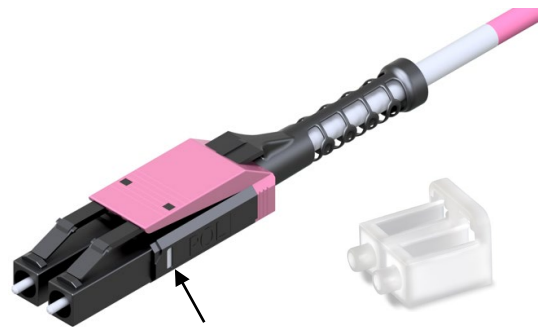
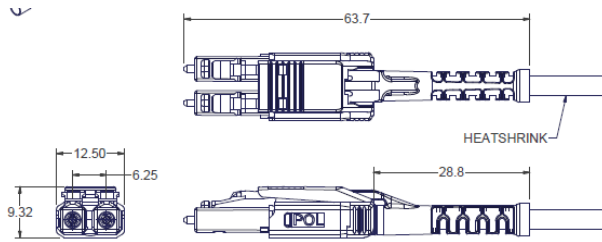


Connecteur LC COMPACT  
Push-Pull-Boot Next Generation



Fenêtre indiquant la polarité POL :  
- De ce côté du connecteur (B) = blanche  
- Du côté opposé du connecteur (A) = noire

**Caractéristiques et applications**

- Connecteur LC Duplex Push-Pull avec manchon compact et robuste, élément central anti-traction et Push-Pull-Boot pour permettre de le connecter et déconnecter facilement
- Polarités A/B facilement identifiables, interchangeables sans outil
- Nécessaire pour les applications Haute Densité (HD) et Ultra Haute Densité (UHD)
- Bouchon de protection Duplex translucide pour permettre de voir la lumière rouge des lasers VFL (Visual Fault Locator) en toute sécurité sans avoir à le retirer

**Normes**

LC Duplex conformément à IEC/EN 61754-20 et EIA/TIA 604-10

**Matériaux**

- Férule : Céramique au zirconium, Ø 1,25 mm
- Corps : PA, PBT et PTFE, inflammabilité UL94-V0
- Push-Pull-Boot : PP, inflammabilité UL94-V0
- Bouchon de protection : TPE, inflammabilité UL94-HB

**Caractéristiques optiques**

La finition des connecteurs peut être identifiée par sa référence comme suit :

- BASIC : Références XXXAXXXX
- PURE : Références BASIC avec un „P“ additionnel : XXXAXXXXP

Pour en savoir plus, voir „Produktinfo\_Qualitätsmerkmal-PURE\_of“

Atténuation – IL conforme IEC61300-3-4, Méthode B, contre référence, Maximum [dB] :

	Finition BASIC	PURE
- Monomode OS2, 9/125µm	0,30	0,20
- Multimode OM1, 62,5/125µm	0,30	---
- Multimode Low IL OM2, OM3, OM4, OM5, 50/125µm	0,15	0,15

Atténuation – IL “random mated” conforme IEC61300-3-34, Méthode 2, [dB] :

	Finition BASIC	Valeur moyenne	Maximum
- Monomode OS2, 9/125µm		0,13	0,50
- Multimode Low IL OM2, OM3, OM4, OM5, 50/125µm		0,03	0,27

Atténuation – IL - finition PURE “random mated” valeur limite application, Maximum [dB] :

- Monomode OS2, 9/125µm	97%	0,25
- Multimode Low IL OM2, OM3, OM4, OM5, 50/125µm	100%	0,40

**Certificat GHMT PVP**  
**No : c6997X-XX**  
**No : c6998X-XX**



## Connecteur LC COMPACT Push-Pull-Boot Next Generation

### Caractéristiques optiques

Réflexion - RL conforme IEC61300-3-6, Méthode 1, contre référence, Minimum [dB] :

	Finition BASIC	PURE
- Monomode OS2, 9/125µm, PC 0°	45	45
- Monomode OS2, 9/125µm, UPC 0°	55	55
- Monomode OS2, 9/125µm, APC 8°	65	70
- Multimode, tous types de fibres OMx	35	40

### Caractéristiques mécaniques

- Cycles de connexions	min. 500, augmentation de l'atténuation < 0,2 dB
- Résistance à la traction	max. 100 N, dépend du type de câble

### Caractéristiques thermiques

- Température en opération	de -40°C à +85°C, dépend du type de câble
- Température de stockage	de -40°C à +85°C

### Diamètre de câble

Type de câble rond	Ø de 1,6 à 3,0 mm
--------------------	-------------------

### Couleur

Corps du connecteur / manchon :

- Monomode OS2, 9/125µm, PC et UPC 0°	bleu et noir / noir
- Monomode OS2, 9/125µm, APC 8°	vert et noir / noir
- Multimode OM3, 50/125µm	turquoise et noir / noir
- Multimode OM4, 50/125µm	violet et noir / noir

### Changement de polarité

Voir notre vidéo



Bien que les informations aient été rassemblées avec soin et en tenant compte de nos connaissances actuelles, nous souhaitons préciser que nous n'incitons personne à enfreindre les brevets existants. Dans notre démarche d'amélioration continue de nos produits, nous réservons le droit d'apporter les changements jugés nécessaires.

Rédaction	Date	Approbateur	Date	Rév.	Numéro de version	Nom	Date
H. Jungbäck	20.01.2022	R. Mees	20.01.2022	003	---	H. Jungbäck	07.10.2022