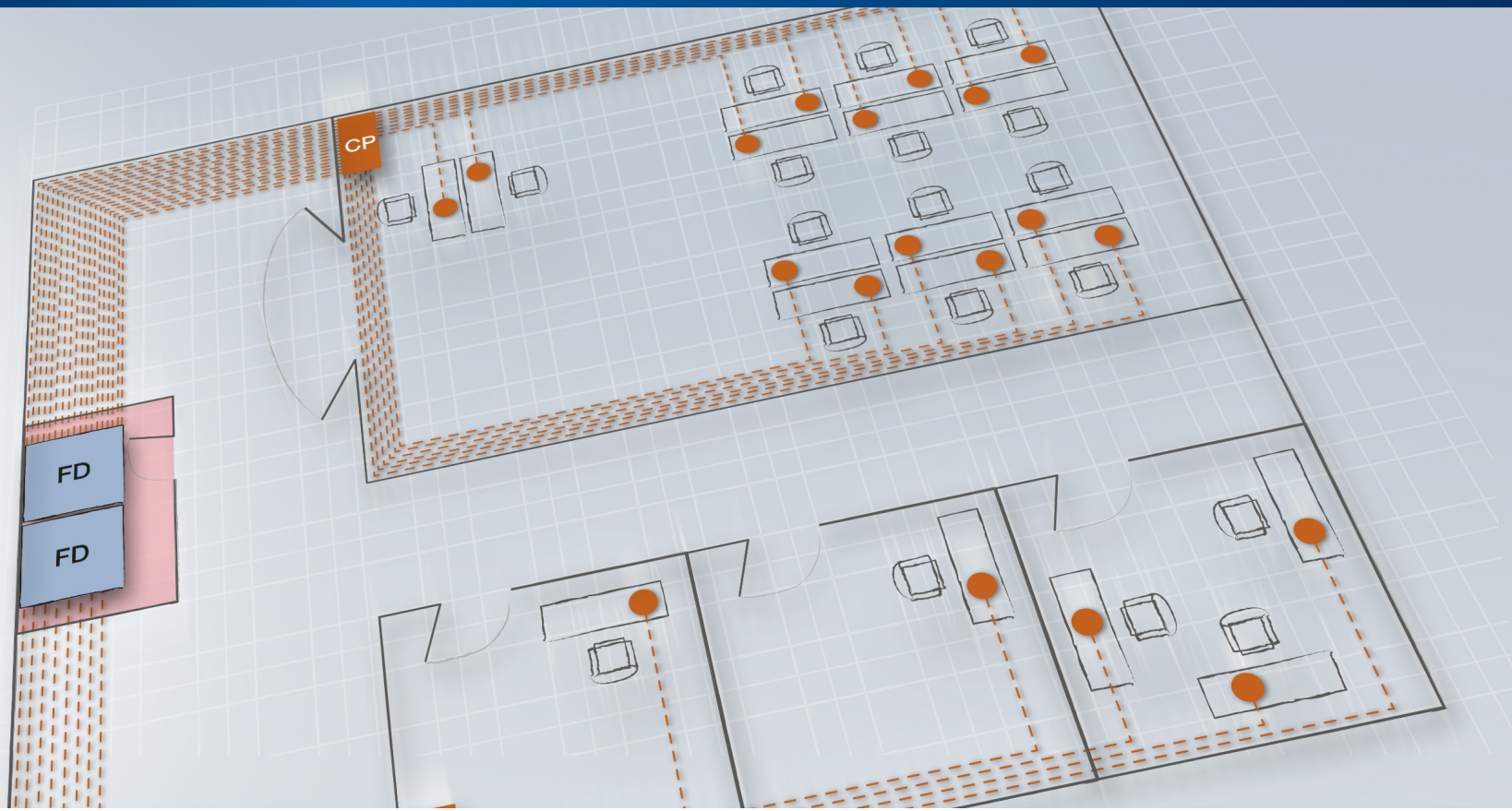


## PreCONNECT® flexNET

INFORMATION PRODUCT



## Domaines d'application :

PreCONNECT® flexNET désigne une solution de câblage moderne pour l'infrastructure LAN des locaux tertiaires, qui répond aux exigences croissantes en matière de flexibilité de conception de l'environnement de travail.

## Le système comprend :

- Offre de services de planification et d'installation
- Composants de distribution de pointe
- Câbles à fibres optiques préconnectés d'un côté ou des deux côtés avec jusqu'à 48 fibres
- Câblage en cuivre de haute qualité
- Panneaux de distribution 19" en plusieurs variantes pour les applications d'épissure et de cordons de brassage
- Distributeur mural ou à poser au sol comme variante d'épissure et de distribution
- Distributeur mural ou sous-plancher en tant que points de collecte passifs
- Boîtiers de jonction et cordons de brassage
- Accessoires utiles

## Caractéristiques :

Solution générale de câblage coordonné et particulièrement flexible pour le câblage des locaux tertiaires

- Technologie de fibre optique tournée vers l'avenir
- Câblage en cuivre de haute qualité
- Câblage LAN rapide et économique grâce à des câbles préconnectés, d'un côté ou des deux côtés en fonction des conditions locales, gain de temps d'environ 15% sur le chantier
- Planification et mise en œuvre conformes aux normes
- Les câbles sans gel rendent inutile le nettoyage de la fibre pendant l'épissurage rendant ainsi le travail plus efficace
- Les câbles sont disponibles dans diverses classes d'incendie (CPR)
- Les câbles internes à montage fixe de la classe de protection contre les incendies B2ca, c'est-à-dire actuellement la plus élevée, sont disponibles en stock



## Aperçu des avantages :

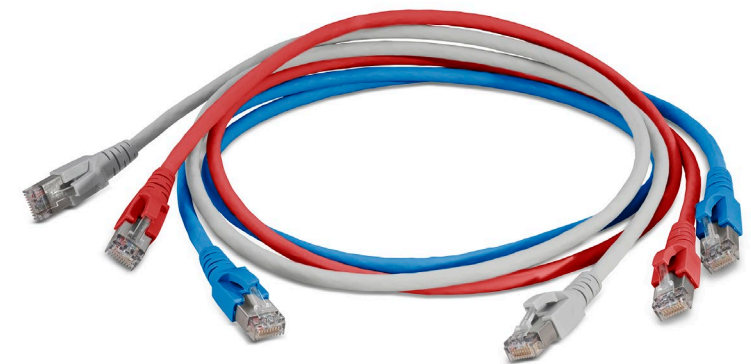
- Flexibilité accrue dans la conception spatiale des environnements de travail.
- Extension et restructuration sans interruption du fonctionnement grâce à l'utilisation de points de consolidation passifs dans la zone tertiaire, près des points de terminaison.
- Protection des investissements par la réutilisation des composants passifs en cas de migration.
- Câblage LAN économisant temps et coûts en raison de la préconnectivité d'un côté et des deux côtés et de la conception du câblage effectuée par des experts.
- Solution clé en main, planification, installation et documentation par un seul fournisseur

## PreCONNECT®- Solution de câblage de locaux tertiaires

Les systèmes PreCONNECT® isoNET, PreCONNECT® flexNET, PreCONNECT® smartNET sont des solutions de câblage modernes, conformes aux normes et extensibles qui prennent en compte l'objectif de fournir une infrastructure de réseau solide et performante à différents niveaux de flexibilité, pour répondre aux changements fréquents du monde du travail d'aujourd'hui.

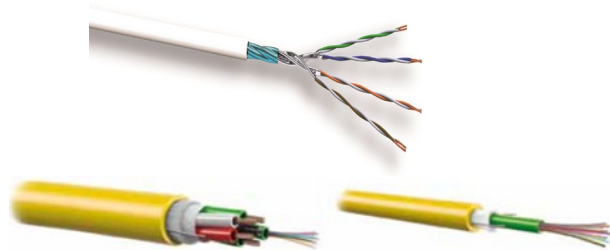
- PreCONNECT® isoNET désigne une solution de câblage classique avec des composants de distribution de pointe et des câbles en fibre de verre et en cuivre préconnetorisés.
- PreCONNECT® flexNET rapproche les distributeurs passifs (Point de consolidation cuivre passif) des points de terminaison afin d'être parfaitement préparés aux transformations locales dans les processus opérationnels respectifs.
- PreCONNECT® smartNET augmente les performances et la flexibilité en utilisant la fibre optique directement vers les distributeurs de bureaux (office distributors), afin de distribuer le réseau Layer2 aux points de terminaison locaux avec des câbles plus courts.

<b>Table des matières :</b>	<b>Page</b>
Aperçu	<b>2-4</b>
Solution d'épissure à fibre optique	<b>5 - 9</b>
Solution de distribution à fibres optiques	<b>10 - 11</b>
Application MTP®/MPO	<b>12</b>
Solution cuivre	<b>13 – 17</b>
Baies et coffrets	<b>18 – 21</b>
Accessoires	<b>22 – 24</b>



**Solution de câblage PreCONNECT® flexNET**

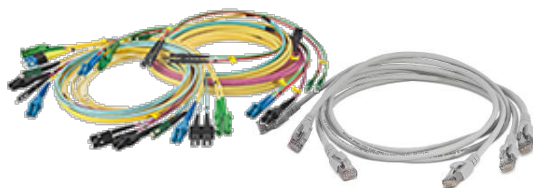
**Câble en fibre optique et cuivre**



**PreCONNECT® flexNET - Câble Trunk et câble semi-Trunk**



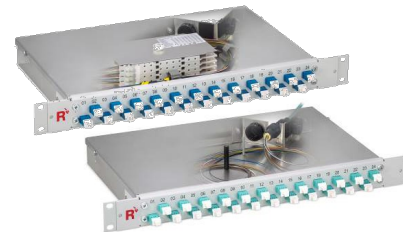
**Cordons de brassage  
Fibre optique et cuivre**



**Panneaux 19" Cu**



**Panneaux d'épissure et de distribution 19" 1 U  
Montage fixe**



**Point de consolidation passif en cuivre (point de collecte) :**



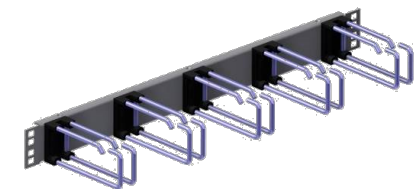
**Panneau modulaire SMAP-G2 19"  
Avec modules MTP®/MPO**



**Connecteurs  
RJ45**



**Accessoires**



## Solution de câblage PreCONNECT® flexNET

### Solution d'épissure à fibre optique

D'autres variantes de câble, par exemple avec les fibres OM5 ou OM2, sont disponibles sur demande

#### Câbles intérieurs fibre optique

Type : I-B(ZN)BH XXXX/125µm JF (Jelly Free = sans gel)	12 fibres OS2	<b>024A0014G657A1</b>
Gaine : Protection contre les rongeurs non métalliques	24 fibres OS2	<b>024A0012G657A1</b>
FRNC-LSZH	12 fibres OM3	<b>024A0015OM3BI</b>
CPR B2ca	24 fibres OM3	<b>024A0013OM3BI</b>
	12 fibres OM4	<b>024A0015OM4BI</b>
	24 fibres OM4	<b>024A0013OM4BI</b>



#### Câbles intérieurs fibre optique

Type : I-F(ZN)H XXXX/125µm	12 fibres OS2	<b>037A0004G657A1</b>
Gaine : FRNC-LSZH	24 fibres OS2	<b>037A0016G657A1</b>
3 mm	12 fibres OM3	<b>037A0001OM3BI</b>
	24 fibres OM3	<b>037A0004OM3BI</b>
	12 fibres OM4	<b>037A0001OM4BI</b>
	24 fibres OM4	<b>037A0004OM4BI</b>



#### Câbles intérieurs fibre optique

Type : I-F(ZN)H(ZN)H XXXX/125µm	12 fibres OS2	<b>037A0005G657A1</b>
Gaine : FRNC-LSZH	12 fibres OM3	<b>037A0002OM3BI</b>
3/4,5 m	12 fibres OM4	<b>037A0002OM4BI</b>
CPR Dca		

## Solution de câblage PreCONNECT® flexNET

### Solution d'épissure à fibre optique

#### Câble installation fibre optique câbles universels

Type : U-DQ(ZN)BH XX XX/125µm	12 fibres OS2	<b>030A0010G657A1</b>
Gaine : FR-LSZH avec protection contre les rongeurs	24 fibres OS2	<b>030A0016G657A1</b>
	48 fibres OS2	<b>030A0025G657A1</b>
	12 fibres OM3	<b>030A0110OM3BI</b>
	24 fibres OM3	<b>030A0116OM3BI</b>
	48 fibres OM3	<b>030A0125OM3BI</b>
	12 fibres OM4	<b>030A0110OM4BI</b>
	24 fibres OM4	<b>030A0116OM4BI</b>
	48 fibres OM4	<b>030A0125OM4BI</b>



#### Câble installation fibre optique câbles extérieurs

Type : A-DQ(ZN)B2Y XX XX/125µm	12 fibres OS2	<b>010A0010</b>
Gaine : PE avec protection contre les rongeurs	24 fibres OS2	<b>010A0016</b>
	48 fibres OS2	<b>010A0025</b>
	12 fibres OM3	<b>010A0110OM3BI</b>
	24 fibres OM3	<b>010A0116OM3BI</b>
	12 fibres OM4	<b>010A0110OM4BI</b>
	24 fibres OM4	<b>010A0116OM4BI</b>



## Solution de câblage PreCONNECT® flexNET

### Solution d'épissure à fibre optique

#### Panneaux d'épissure 19" 1 U LC Duplex

RAL 7035, panneau intégré montage fixe  
Corps en aluminium

Prêt à l'emploi avec des cassettes d'épissure  
connectorisées en usine avec fibres pigtails et  
raccords fibres optiques

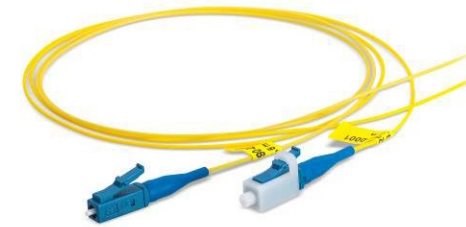
12 fibres OS2	<b>231L0353</b>
24 fibres OS2	<b>231L0355</b>
48 fibres OS2	<b>231L0358</b>
12 fibres OM3	<b>231L1323OM3</b>
24 fibres OM3	<b>231L1325OM3</b>
48 fibres OM3	<b>231L1328OM3</b>
12 fibres OM4	<b>231L1323OM4</b>
24 fibres OM4	<b>231L1325OM4</b>
48 fibres OM4	<b>231L1328OM4</b>



#### Pigtail fibre optique

Connecteur : LC, OS2  
Type de câble : I-VH 1 X/125µm,  
Fibre compacte  
Longueur : 2 m

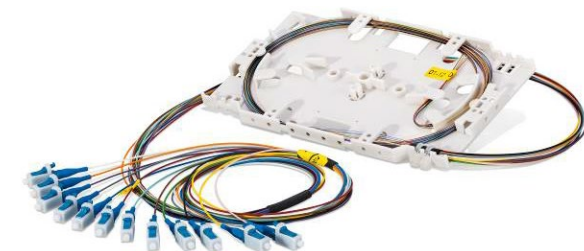
9µm OS2	<b>087L1743</b>
50µm OM3	<b>087L1744OM3</b>
50µm OM4	<b>087L1744OM4</b>



#### Cassette d'épissure préassemblée en usine

Avec 12 fibres X/125 µm, fibres pigtail  
Connecteur : LC-Simplex  
Longueur : 2 m  
Sans accessoires d'épissure

12 fibres OS2	<b>117L7000G657A1</b>
12 fibres OM3	<b>117L7001OM3</b>
12 fibres OM4	<b>117L7001OM4</b>



## Solution de câblage PreCONNECT® flexNET

### Panneau universel 360x254x111 mm

Corps de raccord, panneau de brassage intérieur Connecteur : LCD/LCD Plastique, couleur : RAL 7035 gris clair	24 fibres OS2	<b>118L4302</b>
	48 fibres OS2	<b>118L4303</b>
	24 fibres OM3	<b>118L4304OM3</b>
	48 fibres OM3	<b>118L4305OM3</b>
	24 fibres OM4	<b>118L4304OM4</b>
	48 fibres OM4	<b>118L4305OM4</b>



### Mini panneau d'épissure universel

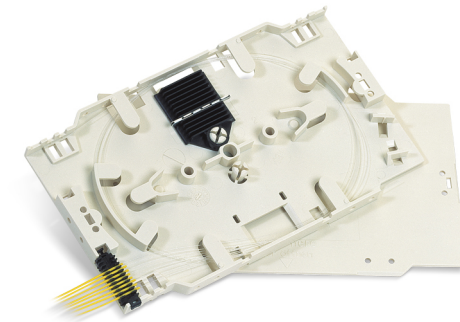
Système enfichable : LC-Duplex Avec cassette d'épissure et jeu de pigtail Sans support et protection Plastique RAL 7035 gris clair	12 fibres OS2	<b>114L0681</b>
	12 fibres OM3	<b>114L0782OM3</b>
	12 fibres OM4	<b>114L0782OM4</b>





**Solution de câblage PreCONNECT® flexNET****Solution d'épissure fibre optique :**

<b>Protection d'épissure mécanique</b>	<b>111A0001</b>
<b>Support de protection d'épissure mécanique</b>	<b>111A0000</b>
	<b>111A0003</b>
<b>Protection d'épissure thermo-rétractable</b>	<b>111A0002</b>
<b>Support de protection d'épissure thermo-rétractable</b>	<b>111A0008</b>
	<b>111A0015</b>
<b>Cassette d'épissure</b>	<b>111A0009</b>
<b>Couvercle pour cassette d'épissure</b>	
<b>Peigne de maintien les gaines à 900 µm</b>	
<b>Presse-étoupes PG13,5</b> Pour câble de diamètre 5 à 9 mm	<b>111A0426</b>
<b>Presse-étoupes PG16</b> Pour câble de diamètre 7 à 12 mm	<b>111A0427</b>
<b>Presse-étoupes PG21</b> Pour câble de diamètre 9 à 16 mm	<b>111A0402</b>
<b>Bouchon fileté avec écrou PG13,5</b>	<b>111A0430</b>
<b>Bouchon fileté avec écrou PG16</b>	<b>111A0431</b>
<b>Bouchon fileté avec écrou PG21</b>	<b>111A0432</b>



## Solution de câblage PreCONNECT® flexNET

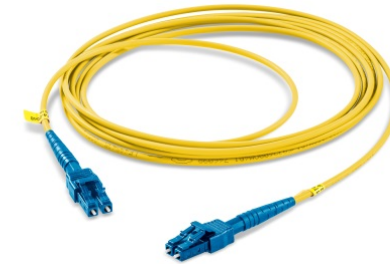
### Solution de distribution fibres optiques :

#### Cordons de brassage Duplex

Connecteurs : LC-Compact/LC-Compact  
Type de câble : I-V(ZN)H2, FRNC-LSZH  
Câble rond 2,8 mm

OS2, 1 m  
OS2, 2 m  
OM3, 1 m  
OM3, 2 m  
OM4, 1 m  
OM4, 2 m

087L6600G657A1-1000  
087L6600G657A1-2000  
087L6601OM3-1000  
087L6601OM3-2000  
087L6601OM4-1000  
087L6601OM4-2000



#### Cordons de brassage Duplex

Connecteurs : LC-Compact/LC-Compact  
Type de câble : I-V(ZN)H(ZN)H 2, FRNC-LSZH  
Câble rond surgainé 2,8 mm

OS2, 5 m  
OM3, 5 m  
OM4, 5 m

087L6610G657A1-5000  
087L6613OM3-5000  
087L6613OM4-5000

#### PreCONNECT® Eco semi-Trunk

Type de câble : I-V(ZN)H 12x0,9

Mini-Breakout

Câble Trunk préconnecté des deux côtés  
disponible sur demande.

12 fibres OS2  
24 fibres OS2

12 fibres OM3  
24 fibres OM3

12 fibres OM4  
24 fibres OM4

032L0904Halbtrunk  
032L0905Halbtrunk

032L0535OM3Halbtrunk  
032L0538OM3Halbtrunk

032L0535OM4Halbtrunk  
032L0538OM4Halbtrunk



## Solution de câblage PreCONNECT® flexNET

### Solution de distribution fibres optiques :

#### Coffret 19"-PreCONNECT®

- 1 U RAL 7035 gris clair montage fixe
- Corps en aluminium
- Connecteur : LC-Duplex

12 fibres OS2	<b>231L0173</b>
24 fibres OS2	<b>231L0175</b>
48 fibres OS2	<b>231L0177</b>
12 fibres OM3	<b>231L1293OM3</b>
24 fibres OM3	<b>231L1295OM3</b>
48 fibres OM3	<b>231L1298OM3</b>
12 fibres	<b>231L1293OM4</b>
24 fibres OM4	<b>231L1295OM4</b>
48 fibres OM4	<b>231L1298OM4</b>



#### Boîtier universel 360x254x111 mm boîtier de distribution avec zone de brassage à l'intérieur

- Connecteur : LCD/LCD
- Plastique, couleur : RAL 7035 gris clair

24 fibres OS2	<b>118L4002</b>
48 fibres OS2	<b>118L4003</b>
24 fibres OM3	<b>118L4006OM3</b>
48 fibres OM3	<b>118L4007OM3</b>
24 fibres OM4	<b>118L4006OM4</b>
48 fibres OM4	<b>118L4007OM4</b>



#### Mini boîtier universel

- Plastique RAL 7035 gris clair
- Connecteur : LC-Duplex

12 fibres OS2	<b>114L0481</b>
12 fibres OM3	<b>114L0582OM3</b>
12 fibres OM4	<b>114L0582OM4</b>



## Solution de câblage PreCONNECT® flexNET

### Application MTP®/MPO :

#### PK 12F, MTP® semi-Trunk

- |  |               |                             |
|--|---------------|-----------------------------|
| • 3,0/4,5 mm   | 12 fibres OM3 | <b>080L0766OM3Halbtrunk</b> |
| • Câble trunk préconnectorisé des deux côtés disponible sur demande. | 12 fibres OM4 | <b>080L0766OM4Halbtrunk</b> |



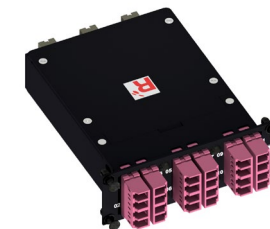
#### Breakout 24F, MTP® 12f semi-Trunk

- |  |               |                             |
|--|---------------|-----------------------------|
| • I-F(ZN)HH2x12 avec interface carrée                                | 24 fibres OM3 | <b>037L0101OM3Halbtrunk</b> |
| • Câble trunk préconnectorisé des deux côtés disponible sur demande. | 24 fibres OM4 | <b>037L0101OM4Halbtrunk</b> |



#### MODULE MTP® SMAP-G2 1/4

- |                                  |               |                    |
|----------------------------------|---------------|--------------------|
| • 24 fibres                      | 24 fibres OM3 | <b>170L2002OM3</b> |
| • Face avant 6 LC-Quad           | 24 fibres OM4 | <b>170L2002OM4</b> |
| • Face arrière 2 MTP®-12F (mâle) |               |                    |
| • RAL 9005 noir                  |               |                    |



#### SMAP-G2 châssis vide 1 U

- |  |                 |
|--|-----------------|
| • Châssis vide pour faces avant partielles | <b>171L0001</b> |
| • ou modules MTP®                          |                 |
| • RAL 9005 noir                            |                 |



## Solution de câblage PreCONNECT® flexNET

### Solution de cuivre

#### Câble OSI Rosenberger Catégorie 7 S/FTP

4x2xAWG 23/1

1000MHz

FRNC-LSZH

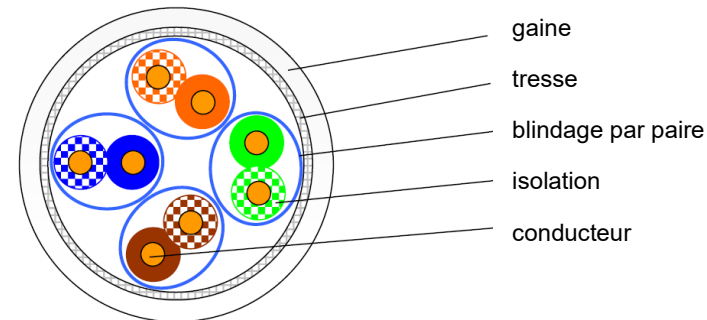
Couleur : blanc

CPR : Dca

Longueur maximale de livraison par touret : 1000 m

Référence :

- Touret 1000 m à usage unique : 047A0019-1000
- Touret 500 m à usage unique : 047A0019-500
- 305 m REELEX Box 20" 047A0019-300



#### Câble OSI Rosenberger Catégorie 6A F/FTP

4x2xAWG 23/1

500MHz

FRNC-LSZH

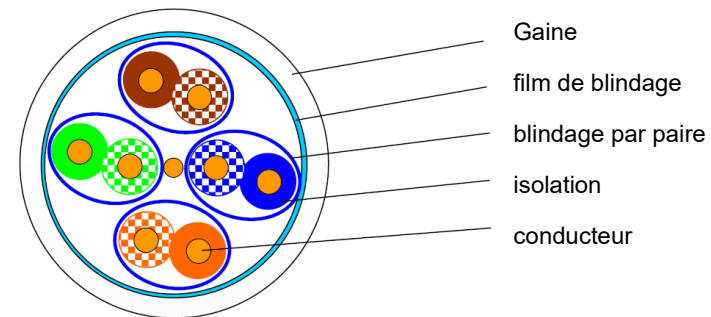
Couleur : blanc

CPR : Dca

Longueur maximale de livraison par touret : 1000 m

Référence :

- Touret 1000 m à usage unique : 047A0022-1000
- Touret 500 m à usage unique : 047A0022-500
- 305 m REELEX Box 20" 047A0022-300



#### Câble OSI Rosenberger Catégorie 6a F/UTP

4x2x AWG 23/1

500MHz

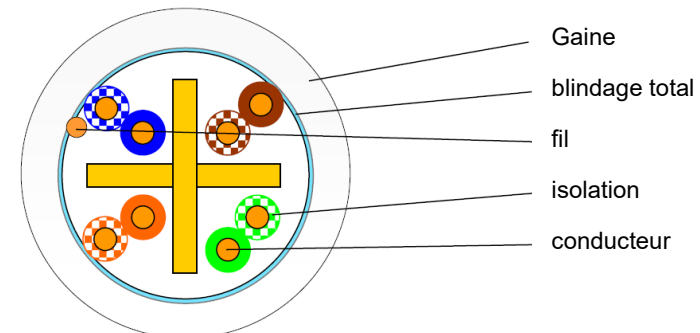
FRNC-LSZH

Couleur : blanc

CPR : Dca

Référence :

- Touret 1000 m à usage unique : 047A0025-1000
- Touret 500 m à usage unique : 047A0025-500
- 305 m REELEX Box 20" 047A0025-300



## Solution de câblage PreCONNECT® flexNET

### Solution cuivre

#### Panneaux cuivre 19" : 0,5 U pour 24 connecteurs RJ45 femelle Keystone :

Matériau : Acier inoxydable  
Profondeur : 100 mm

Référence : 800A0220



#### Panneaux cuivre 19" : 1 U pour 24 connecteurs RJ45 femelle Keystone :

Matériau : Tôle d'acier finition époxy  
Profondeur : 150 mm

Référence :  
RAL 7035 gris clair 800A0213  
RAL 9005 noir : 800A0214



#### 1 U pour 24 connecteurs RJ45 femelle Keystone, inclinaison 30° :

Matériau : Tôle d'acier finition époxy  
Profondeur : 120 mm

Référence :  
RAL 7035 gris clair 800A0219  
RAL 9005 noir : 800A0218



**Solution de câblage PreCONNECT® flexNET****Point de consolidation passif en cuivre (point de collecte) :****Point de consolidation sous-plancher pour recevoir max. 24 modules Keystone :**

Matériau : Tôle d'acier finition époxy  
 Dimensions H x P : 45 x 300 mm  
 avec panneau de brassage 1U 10"/19" 12/24 connecteur femelle RJ45  
 avec bandes de repérage

**Référence :**

10" max. 12x RJ45,	RAL 7035 gris clair:	800A0222
10" max. 12x RJ45,	RAL 9005 noir:	800A0224
19" max. 24x RJ45,	RAL 7035 gris clair:	800A0226
19" max. 24x RJ45,	RAL 9005 noir:	800A0228

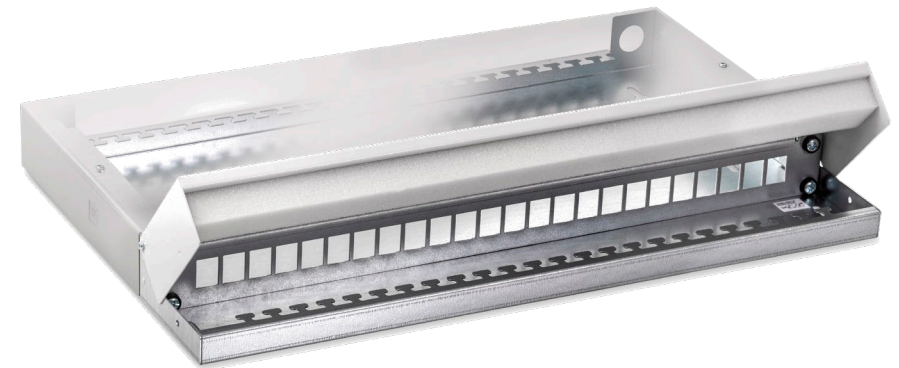
**Point de consolidation de la structure pour recevoir max. 12 modules Keystone :**

Matériau : Tôle d'acier galvanisée à chaud  
 Dimensions H x L x P : 45 x 112  
 avec panneau de brassage pour prises RJ45 4/6/8/12, avec bandes de repérage

Profondeur : 150 mm

**Référence :**

4x RJ45	RAL 7035 gris clair:	800A0232
6 x RJ45	RAL 7035 gris clair:	800A0234
8x RJ45	RAL 7035 gris clair:	800A0236
12 x RJ45	RAL 7035 gris clair:	800A0238



## Solution de câblage PreCONNECT® flexNET

### Solution de cuivre :

#### Module Keystone RJ45 Cat. 6A blindé :

- Pour câble monobrin AWG24-22
- ISO/IEC 11801 et DIN EN 50173-1
- PoE+ DIN IEC 60512-99-011:2013 et DIN IEC 60512-9-3:2010
- Zinc die-cast
- Avec embout de protection
- Certificat GHMT PVP N°.: z4686a-xx-D

Référence : 800A0002

#### Module Keystone RJ45 Cat. 6 non blindé :

pour câble monobrin AWG26-22, plastique noir, blanc ivoire sur demande

Référence : 800A0005

#### Module Keystone RJ45 Cat. 6A non blindé :

pour câble monobrin AWG26-22, plastique noir, blanc ivoire sur demande

Référence : 800A0006

#### Adaptateur Keystone avec adaptateurs LC Duplex :

Référence :

OM4 magenta : 120A0361OM4

SM bleu : 120A0360





## Solution de câblage PreCONNECT® flexNET

### Solution de cuivre :

#### Cordon de brassage RJ45 :

##### Cordon de brassage RJ45 Cat. 6A blindé :

Cat. 6A ISO/IEC, câblage droit 1:1, certificat n°: GHMT PVP z4826a-xx-D

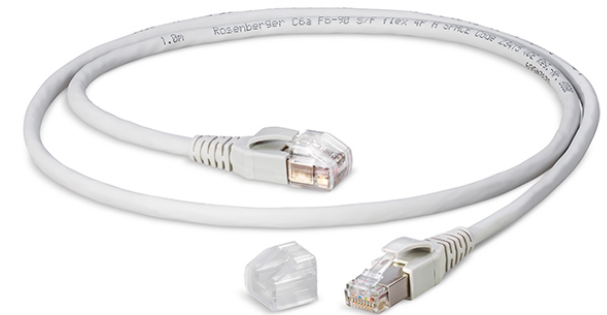
Avec de chaque côté un plug RJ45 mâle avec languette et embout de protection

Type de câble : Cat.7, S/FTP, flex, 4 PiMF AWG27/7, jusqu'à 900 MHz, FRNC-LSZH

Couleur : gris

Autres longueurs, coloris et types sur demande

Longueur	Référence
1 mètre	820A1019M-1
2 mètres	820A1019M-2
3 mètres	820A1019M-3
5 mètres	820A1019M-5
10 mètres	820A1019M-10



##### Cordon de brassage RJ45 Cat. 6 non blindé :

Cat. 6 ISO/IEC, câblage droit 1:1

avec de chaque côté un plug RJ45 mâle non blindé

Type de câble : Cat.6 U/UTP 4x2xAWG24/7, FRNC-LSZH

Couleur : gris

Autres longueurs, coloris et types sur demande

1 mètre	820A0978M
2 mètres	820A0979M
3 mètres	820A0980M
5 mètres	820A0981M
10 mètres	820A0982M



## Solution de câblage PreCONNECT® flexNET

### Baies et coffrets

#### Baies : Distribution centrale IP 20 :

- 1 cadre d'armoire en acier démontable
  - 2 deux portes latérales amovibles avec mécanisme de verrouillage rapide
  - 1 porte en face avant et arrière en tôle perforée avec verrouillage à 3 points (Section libre de la tôle perforée 80 %)
  - Installation possible d'un demi-cylindre profilé
  - 19", 42 U, à l'avant et à l'arrière
- 
- Toit avec entrée de câbles et/ou option entrée de ventilation
  - Socle fourni
  - Les couvercles sur la partie basse peuvent être retirés pour le passage des câbles
  - L=800 mm : Serre-câbles métalliques 66 mm x125 mm sur le devant 19" (jeu=10 pièces)
  - 1 kit de mise à la terre (installé)
  - jeu de vis M 5 (50 pièces)

#### Surface :

Habillage / socle : laqué RAL 7035 gris clair

Cadre : laqué RAL 3002 rouge carmin, autres couleurs sur demande

#### Mode de livraison :

Livré entièrement monté, socle à côté

**RAL 7035 gris clair : 142A5001**



## Solution de câblage PreCONNECT® flexNET

### Baies et coffrets

#### Distribution par étage : Coffret 19" à poser au sol

- Développé pour installation flexible en environnement tertiaire
- Accès rapide et facile grâce à ses cadres démontables
- Construction cadre solide (cadre soudé)
- Dimensions : P=400 mm, L=600 mm
- Découpe pré-perforée pour faciliter l'entrée des câbles en haut et en bas
- Possibilité de monter une ventilation en haut ou en bas
- Charnières de porte interchangeable (sur demande)
- Portes avec serrure à levier, profil demi-cylindre en option
- Toit et parois latérales avec verrouillage à guillotine
- Nombreuses configurations possibles
- Large gamme d'accessoires

#### Informations techniques :

Matériaux : Tôle d'acier,  
Toit en aluminium  
Surface finition époxy, RAL 7035 (gris clair)  
Parois latérales en RAL 7037 gris poussière

#### Conditionnement :

Monté

9 U RAL 7035 gris clair : 142A5011

15 U RAL 7035 gris clair : 142A5012

19 U RAL 7035 gris clair : 142A5013



## Solution de câblage PreCONNECT® flexNET

### Baies et coffrets

#### Distribution par étage : Coffrets muraux

- Indice de protection IP 54
- Design sobre et élégant
- Optimisé en termes d'espace
- Construction robuste et stable
- 2 portes avec fermeture à levier et verrouillage à trois points
- 1 côté avec porte vitrée
- Face avant amovible
- Portes avec charnières 1800 pour une accessibilité optimale
- Profil demi-cylindre : panneton 5 mm
- Plaques de bride de câbles intégrées
- Dimensions d'installation selon IEC 60297-3-100
- Filtre de sortie intégré (IP 54) pour le montage de la ventilation

#### Coffret mural LAN, 4 U.

Dimensions : H=230 mm, B=506 mm, T=536 mm  
Avec cadre 19" 4 U positionné verticalement

**4 U RAL 7035 gris clair : 142A5021**

#### Coffret mural LAN, 6 U.

Dimensions : H=360 mm, B=557 mm, T=636 mm  
Avec cadre 19" 6 U positionné verticalement

**6 U RAL 7035 gris clair : 142A5022**



## Solution de câblage PreCONNECT® flexNET

### Baies et coffrets

#### Distribution par étage : Coffret mural 9-19 U

- Développé pour installation flexible en environnement tertiaire
- Accès rapide et facile grâce à ses cadres démontables
- Construction cadre solide (cadre soudé)
- Dimensions : P=400 mm, L=600 mm
- Découpe pré perforée pour faciliter l'entrée des câbles en haut et en bas
- Possibilité de monter une ventilation en haut ou en bas
- Charnières de porte interchangeable (sur demande)
- Portes avec serrure à levier (profil demi-cylindre en option)
- Toit et parois latérales avec verrouillage à guillotine
- Nombreuses configurations possibles
- Large gamme d'accessoires

#### Informations techniques :

Matériaux : Tôle d'acier, Capot en aluminium  
Surface finition époxy, RAL 7035 (gris clair)  
Parois latérales en RAL 7037 gris poussière

Conditionnement : Monté

9 U RAL 7035 gris clair : 142A5023

15 U RAL 7035 gris clair : 142A5024

19 U RAL 7035 gris clair : 142A5025



## Solution de câblage PreCONNECT® flexNET

### Accessoires :

**Support de fixation universel pour les interfaces carrées** 111L0650

#### PreCONNECT®

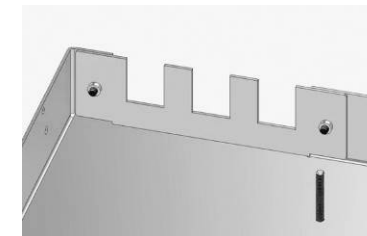
Pour fixer tous les câbles de type „PreCONNECT®“, montage sans outil par emboîtement dans le panneau. approprié pour des diamètres de câble de 6 mm à 18 mm



**6 presse-étoupes jusqu'à PG 16** 111L0417



**Support pour 6 Trunks PreCONNECT®** 111L0425



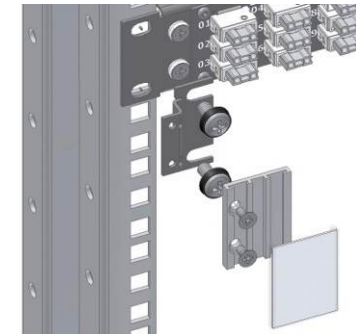
## Solution de câblage PreCONNECT® flexNET

### Accessoires :

#### Zone de repérage 19" 1 U

**171A0002**

- Acier galvanisé, RAL 9005 noir



#### Guide cordons 19" 1 U

**111A0450**

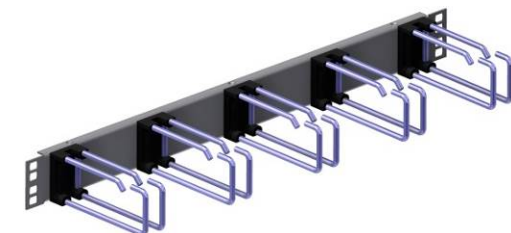
- Acier galvanisé, RAL 7035 gris clair
- Anneaux, PA noir, L=56 mm



#### Guide cordons 19" 1 U

**111A0469**

- Acier galvanisé, RAL 7035 gris clair
- Anneaux, métal, L=110 mm



## Solution de câblage PreCONNECT® flexNET

### Accessoires :

**Plastron Keystone 45x45 mm  
1 port non équipé blanc pur**

**114L1001**

- Pour plugs 30° vers le bas



**Plastron Keystone 45x45 mm  
2 ports non équipés blanc pur**

**114L1002**

- Pour plugs 30° vers le bas



**Plastron Keystone 80x80 mm  
1 port non équipé blanc pur**

**114L1011**

**Plastron Keystone 80x80 mm  
2 ports non équipés blanc pur**

**114L1012**

**Boîtier fibre optique 4x LCD, 9 µm blanc pur encastré**  
**Boîtier fibre optique 4x LCD, 50µm OM3 blanc pur encastré**  
**Boîtier fibre optique 4x LCD, 50µm OM4 blanc pur encastré**

**114L0041**  
**114L0102OM3**  
**114L0102OM4**



**Boîtier fibre optique 4x LCD, 9µm blanc pur saillant**  
**Boîtier fibre optique 4x LCD, 50µm OM3 blanc pur saillant**  
**Boîtier fibre optique 4x LCD, 50µm OM4 blanc pur saillant**

**114L0161**  
**114L0212OM3**  
**114L0212OM4**



**Réservoir de câble 50 mm**

**114L0320**



## À propos de Rosenberger OSI

Depuis 1991, Rosenberger Optical Solutions & Infrastructure (Rosenberger OSI) est un expert reconnu en matière de connectivité par fibre optique, de solutions de câblage et de services d'infrastructure dans les domaines des data centers, des réseaux locaux, des réseaux mobiles et des applications industrielles.

En tant que fournisseur de solutions intégré, nous disposons d'une grande expertise dans le développement et l'excellence opérationnelle de la production de solutions de systèmes pour les réseaux de communication. Nos services complets permettent un fonctionnement sûr et efficace des infrastructures numériques. Cette combinaison, associée à notre orientation client bien établie, nous rend unique et un partenaire solide sur le marché mondial.

Depuis 1998, Rosenberger OSI fait partie du groupe Rosenberger, et est un des principaux fournisseurs mondiaux de solutions de connectivités à haute fréquence, haut voltage et de fibre optique et dont le siège social est en Allemagne.

Pour de plus amples informations, voir: [www.rosenberger.com/osi](http://www.rosenberger.com/osi)

# Rosenberger

## Rosenberger-OSI GmbH & Co. OHG

Optical Solutions & Infrastructure | Endorferstr. 6 | 86167 Augsburg | Téléphone : +49 821 24924-0  
info-osi@rosenberger.com | [www.rosenberger.com/osi](http://www.rosenberger.com/osi)

Rosenberger® est une marque déposée de Rosenberger Hochfrequenztechnik GmbH & Co. KG. Tous droits réservés. © Rosenberger 2021

Pour des raisons techniques, nous nous réservons le droit de déroger aux illustrations imprimées dans les informations sur les produits. La transmission à des tiers n'est possible qu'avec l'autorisation de Rosenberger-OSI GmbH & Co. OHG. Tous droits réservés

Date de création : 22/02/2021

Valide depuis : 22/02/2021

Révision : 001